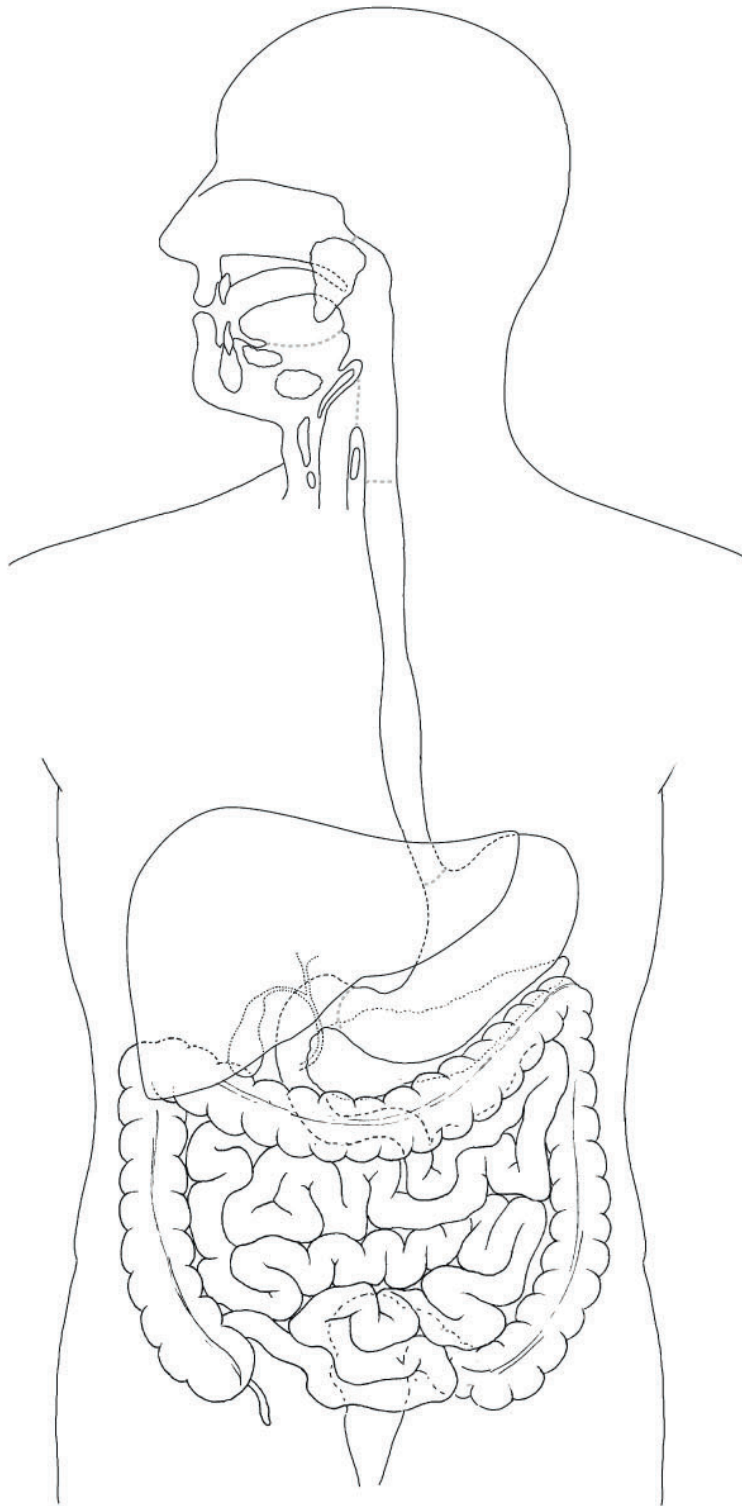


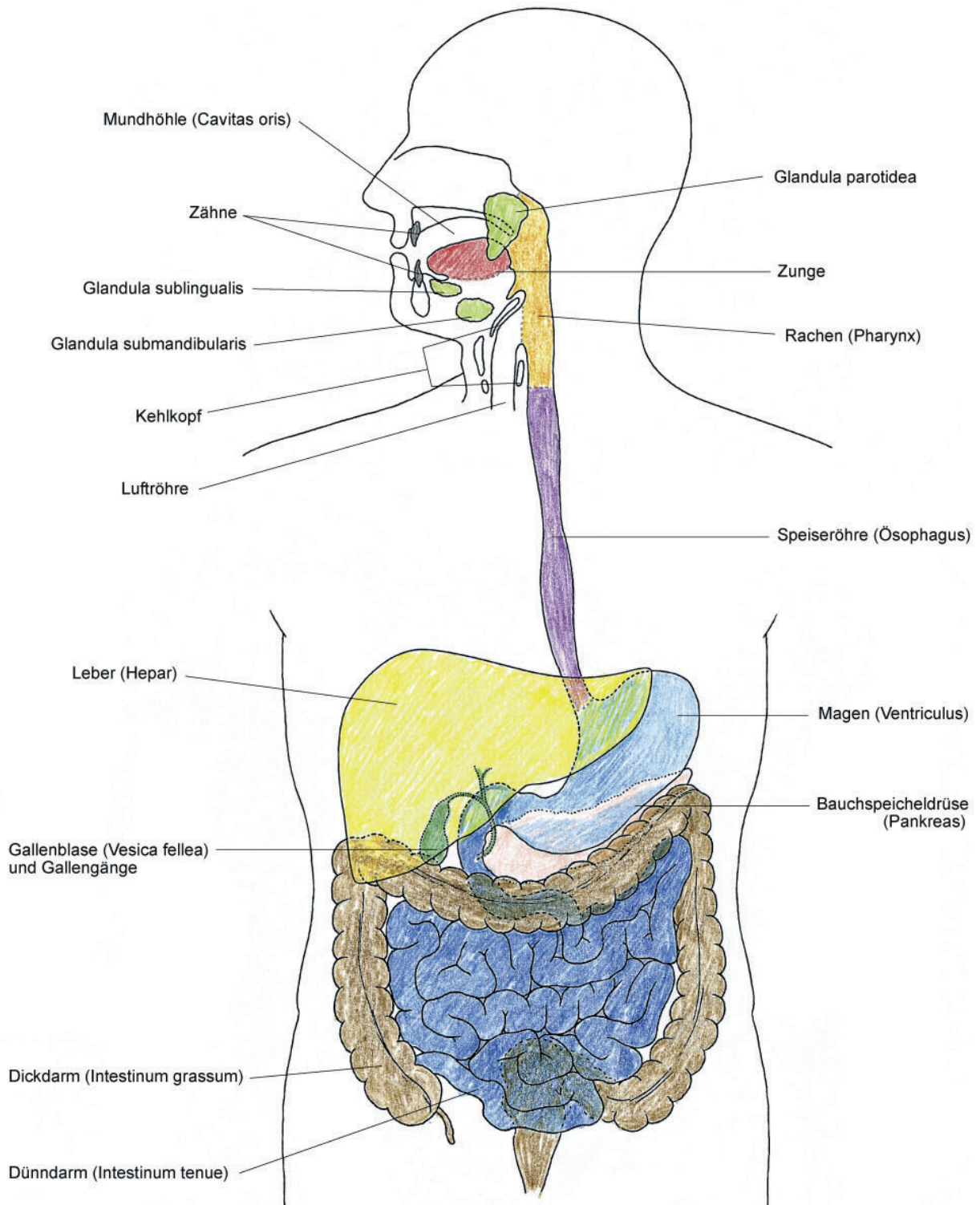
Übersicht über das Verdauungssystem



Farbliche Gestaltung

Zähne:	<i>grau</i>	Zunge:	<i>hellrot</i>
Speicheldrüsen:	<i>hellgrün</i>	Rachen:	<i>orange</i>
Speiseröhre:	<i>lila</i>	Magen:	<i>hellblau</i>
Dünndarm:	<i>dunkelblau</i>	Leber:	<i>gelb</i>
Dickdarm:	<i>braun</i>	Gallenblase und -gänge:	<i>dunkelgrün</i>
Bauchspeicheldrüse:	<i>rosa</i>		





Verdauungssystem