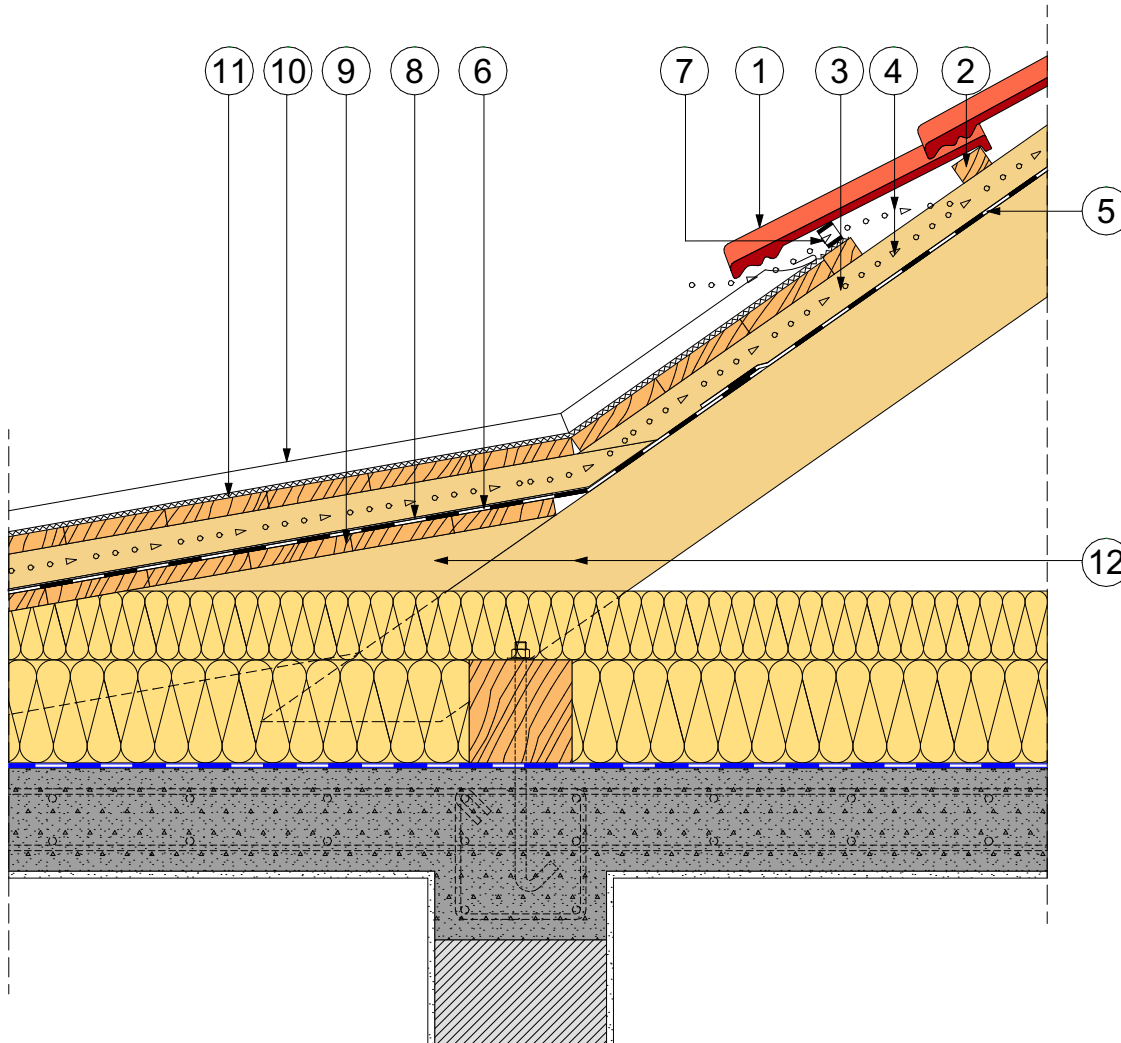


# NEGATÍV TETŐCSATLAKOZÁS

## KORCOLT FÉMLEMEZ FEDÉS ÉS MAGASTETŐ CSATLAKOZÁSA



1. BRAMAC HULLÁMOS, HORNYOLT TETŐCSEREPEK
2. LÉC ..... / ..... mm
3. ELLENLÉC ..... / ..... mm
4. SZELLŐZŐLEVEGŐ
5. BRAMAC NORMÁL ALÁTÉTHÉJAZATOK
  - VELITTECH 120 NEM PÁRAÁTERESZTŐ TETŐFÓLIA
  - PRO PLUS RESISTANT 140, 140 2S, CLÍMA PLUS, STB... PÁRAÁTERESZTŐ TETŐFÓLIA
6. BRAMAC VÍZHATLAN ALÁTÉTHÉJAZAT
  - MAXIMUM 2s PÁRAÁTERESZTŐ TETŐFÓLIA
  - TOP-RU 230 2S PÁRAÁTERESZTŐ TETŐFÓLIA
  - PRÉMIUM WU PÁRAÁTERESZTŐ TETŐFÓLIA
7. SZELLŐZŐLÉC
8. ELLENLÉC ALATTI SZEGTÖMÍTÉS
9. TELJES FELÜLETŰ DESZKÁZAT
10. FÉMLEMEZ FEDÉS
11. FÉMLEMEZ FEDÉS ALÁTÉT SZŐNYEG
12. SZARUFA

### Megnevezés:

NEGATÍV TETŐCSATLAKOZÁS  
Korcolt fémlemez fedés és Magastető csatlakozása

A részlettervek csupán ajánlotti megoldásokat tartalmaznak, felhasználásuk tervezői döntés kérdése, nem pótolják, illetve nem helyettesítik a tervezői munkát, a kiviteli tervdokumentáció csomóponti részletterveit. Alkalmazásuk nem jelenti a tervezői felelősség bármilyen jellegű átvételét.

### Kapcsolat:

Kapomaki Gábor  
alkalmazástechnikai tanácsadó  
Bramac: KB  
6200 Veszprém, Házgyári út 1.  
Tel.: +36 88 590 896  
Mob.: +36 30 659 6963  
Fax: +36 88 590 342  
Email: gabor.kapomaki@bramagroup.com  
www.bramac.hu

### Méretarány:

M = 1:10  
2021.06.07.