

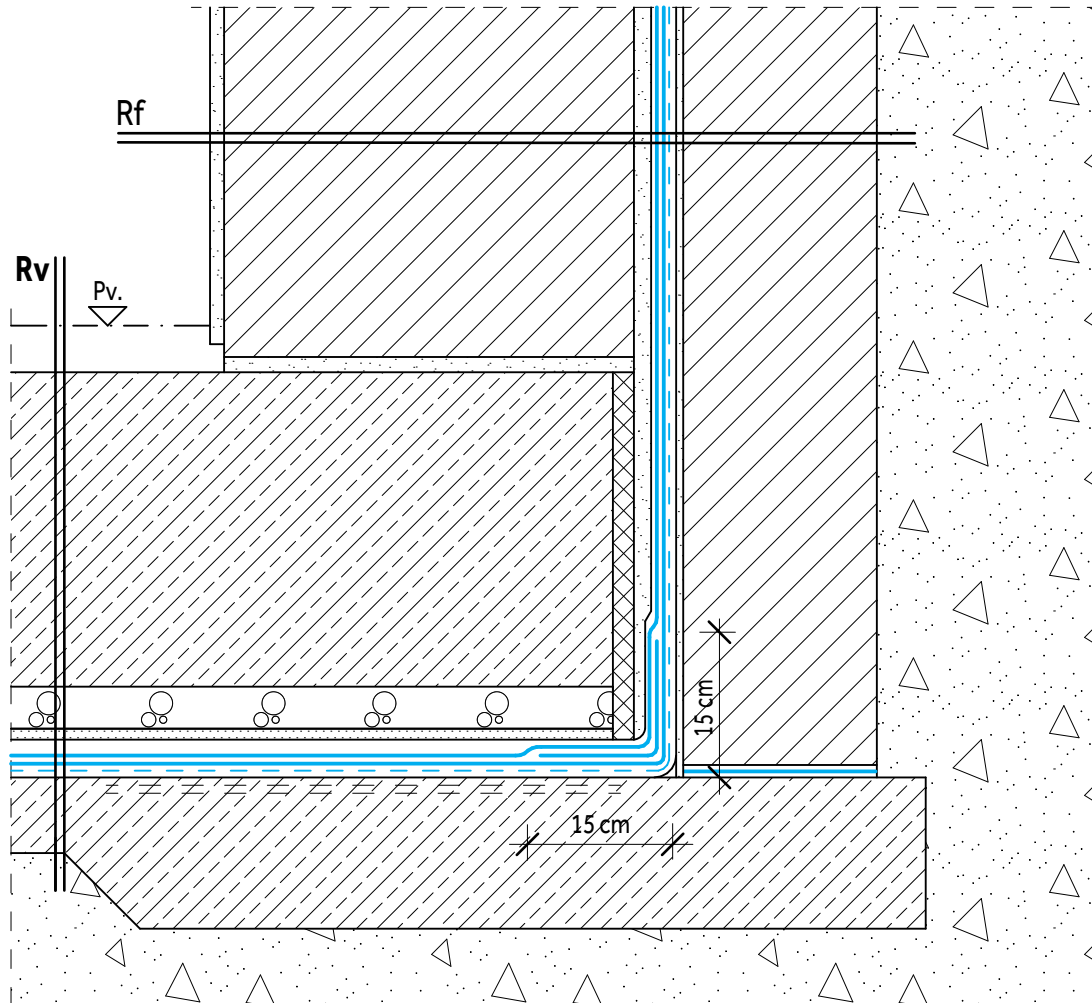
# Talajvíz elleni szigetelés bitumenes lemezzel

Pinceszinti fallábazat teknőszigetelés esetén

TV2-CSP-01-1

## **Rv**

- ...cm vasbeton lemez
- ...cm szigetelést védő beton
- 1rtg. védő-elválasztó réteg (PE fólia, GV35, HV45 bitumenes lemez, homok)
- 2rtg. E-G 4 F/K Extra, E-G 4 F/K Extra PRO, vagy E-PV 4 F/K Extra, E-PV 4 F/K Extra PRO,  
vagy Elastobit GG 40 Speed Profile ® SBS, Elastobit PV 40 Speed Profile® SBS teljes felületű lángolvasztással leragasztva
- 1rtg. SIPLAST PRIMER® Speed SBS vagy ELASTOPRIMER® Speed SBS kellősítő
- ...cm vasbeton aljzat
- ...



## **Rf**

- ...cm szigetelést tartó fal
- ...cm cementhabarcs kiegyenlítő réteg
- 1rtg. SIPLAST PRIMER® Speed SBS vagy ELASTOPRIMER® Speed SBS kellősítő
- 2rtg. E-G 4 F/K Extra, E-G 4 F/K Extra PRO, vagy E-PV 4 F/K Extra, E-PV 4 F/K Extra PRO,  
vagy Elastobit GG 40 Speed Profile ® SBS, Elastobit PV 40 Speed Profile® SBS teljes felületű lángolvasztással leragasztva
- min. 2cm beszorító habarcs
- ...cm kisélemes falszerkezet (tégla, falazóblokk)
- ...

A rajz elvi megoldást mutat be, tervben történő felhasználás és megvalósítás esetén a műszaki tartalom az adott körülményeknek, a vonatkozó előírásoknak és követelményeknek megfelelően aktualizálendő. A rajz a Bramac Kft. által kiadott ÁSZF-ben, illetve [www.villas.hu](http://www.villas.hu) oldalon megtalálható feltételek szerint használható fel.