

# Lapostető szigetelése 1 réteg PVC lemezzel

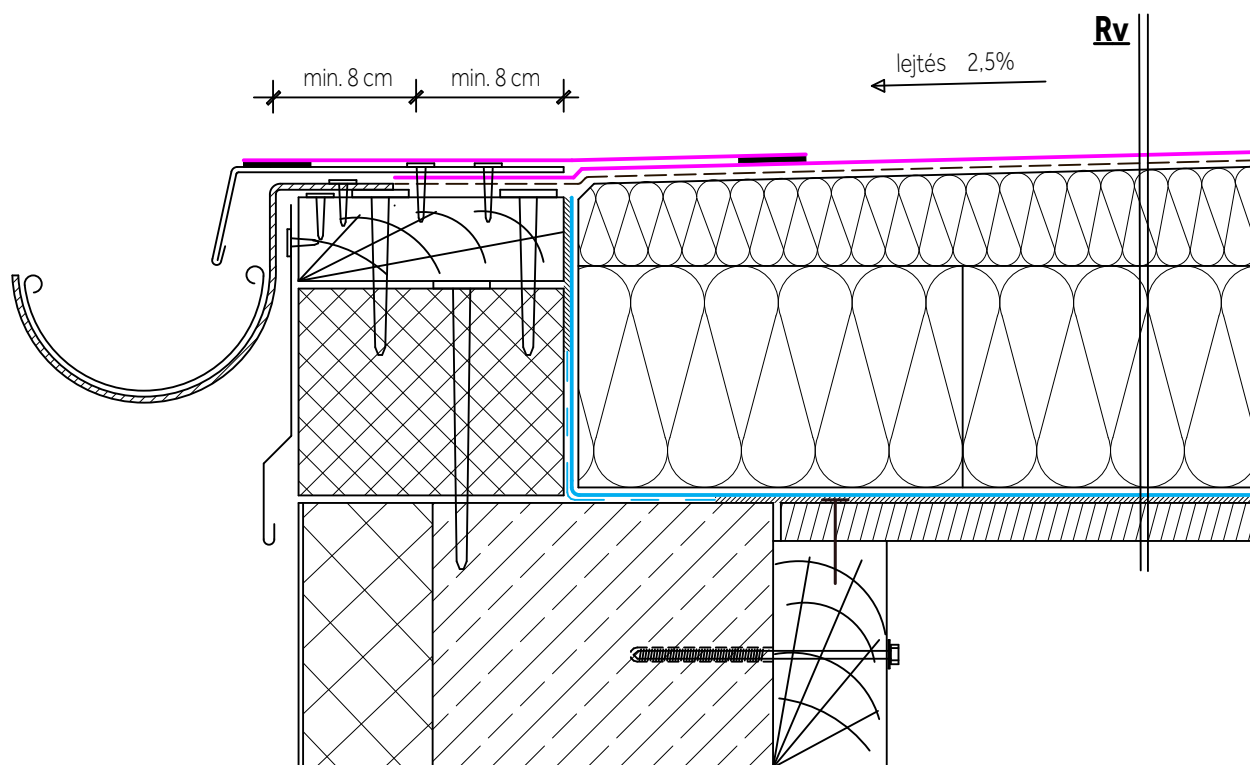
BMI VILLAS

Egyenes rétegrenddel, OSB lemez födémen

Ereszszegély kialakításának részletrajza

LT-MCS-920-7

- Rv**
- 1 rtg. Monarplan FM PVC lemez
  - 1 rtg. elválasztó réteg
  - ...cm lejtésbe vágott kőzetgyapot hőszigetelés
  - ...cm kőzetgyapot hőszigetelés (méretezés alapján meghatározott anyagból és vastagsággal), mechanikailag rögzítve
  - 1 rtg. Elastobit Radon AL 4 párazáró lemez (homokolt oldalával lefelé elhelyezve)
  - 1 rtg. 1K PUR hidegragasztó
  - ...cm OSB lemez födém
  - ...



Megjegyzés: A rajzon ábrázolt rétegrendi kialakítás csak abban az esetben alkalmazható, ha a rétegrend a páratechnikai szempontból legkedvezőtlenebb részén, azaz a párazárás perforálásánál felvett függőleges metszékére vonatkozó páratechnikai ellenőrző számítás alapján megfelel, vagy ha a födém épület belső részével határos teljes alsó oldalán (tehát a belső falak felett is) egybefüggő, felületfolytonos párazáró réteg készül.

A rajz elvi megoldást mutat be, tervben történő felhasználás és megvalósítás esetén a műszaki tartalom az adott körülményeknek, a vonatkozó előírásoknak és követelményeknek megfelelően aktualizálendő. A rajz a Bramac Kft. által kiadott ÁSZF-ben, illetve [www.villas.hu](http://www.villas.hu) oldalon megtalálható feltételek szerint használható fel.