

BMI ROOF 25-B

Jednoplášťová plochá střecha, hydroizolační vrstva ze dvou asfaltových pásů, tepelná izolace z minerální vlny, TPZ, B_{ROOF}(t3)

Obvyklé použití: průmyslové a skladovací haly

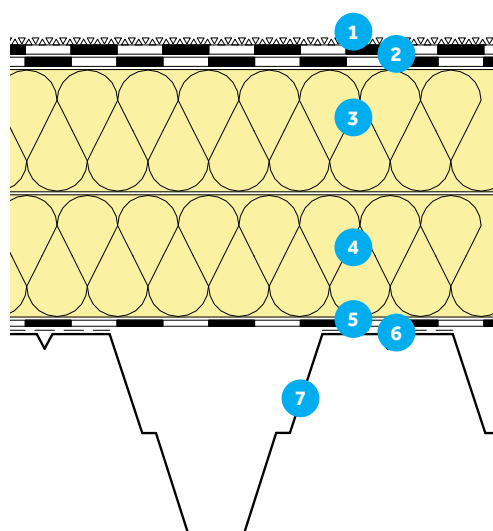
Způsob stabilizace: mechanické kotvení

SKLADBA STŘEŠNÍHO PLÁŠTĚ

Číslo	Funkce	Materiál	Tloušťka (mm)	Popis
1	hydroizolační vrstva	EUROFLEX (t3) modrozelený	5,2	vrchní pás z SBS modifikovaného asfaltu, nosná vložka z netkané polyesterové rohože, horní povrch břidličný posyp, retardéry hoření
2	hydroizolační vrstva	VEDATECT PYE G200 S4 mineral	4,0	podkladní pás z SBS modifikovaného asfaltu, nosná vložka ze skleněné tkaniny, kotven a
3	tepelněizolační vrstva	rovné desky z minerální vlny 70 kPa	120 (80)	rovné desky z minerální vlny
4	tepelněizolační vrstva	rovné desky z minerální vlny 50 kPa	140 (100)	rovné desky z minerální vlny
5	parotěsnicí a vzduchotěsnicí vrstva	ALU-TEC FR	0,45	samolepící pás s nízkou požární zátěží, hliníková fólie vyztužená mřížkou
6	přípravná vrstva	BMI Vedag penetrační nátěr	-	penetrační nátěr na bázi rozpouštědel, orientační spotřeba 0,15 l/m ² , poznámka: u trapézových plechů s povrchovou úpravou se přípravná vrstva neprovádí
7	nosná a spádová vrstva	trapézový plech	0,75	trapézový plech

DOPLŇKOVÉ MATERIÁLY

Číslo	Funkce	Materiál	Tloušťka (mm)	Popis
a	kotvení prvky	plastové teleskopické hmoždinky a šrouby do TPZ plechu	-	kotvení prvky s korozní odolností 12 Kesternich cyklů a s přerušeným tepelným mostem



TEPELNĚ TECHNICKÉ PARAMETRY SKLADBY DLE ČSN 73 0540-2

Doporučená hodnota U: celková průměrná tloušťka tepelné izolace min. 260 mm

Požadovaná hodnota U: celková průměrná tloušťka tepelné izolace min. 180 mm

POŽÁRNÍ VLASTNOSTI SKLADBY

Požární klasifikace: B_{ROOF}(t3) pro sklon střešního pláště do 10°

POZNÁMKY

Doporučený minimální sklon střešního pláště 3%, v případě sklonu větších než 5° (8,7 %) kontaktujte technické oddělení.

Okrajové podmínky tepelně technického výpočtu: interiéru 20 °C a R.V. 50 % a 4. vlhkostní třída, exteriér -17 °C a R.V. 84 %.

Kotvení hydroizolační vrstvy provádět dle kotveního plánu zpracovaného v souladu s ČSN EN 1991-1-4, samostatnou stabilizaci tepelné izolace provádět min. 2 kotvami / m².

Tloušťka tepelněizolační vrstvy je navržena na doporučenou hodnotu součinitele prostupu tepla, tloušťka tepelněizolační vrstvy v závorce je navržena na požadovanou hodnotu součinitele prostupu tepla pro plochou střechu dle ČSN 73 0540.

V případě pasivních domů kontaktujte technické oddělení společnosti BMI, divize plochých střech a hydroizolací.