

# SYSTÉMOVÁ STREŠNÁ SKLADBA BMI Icopal S.1.0.

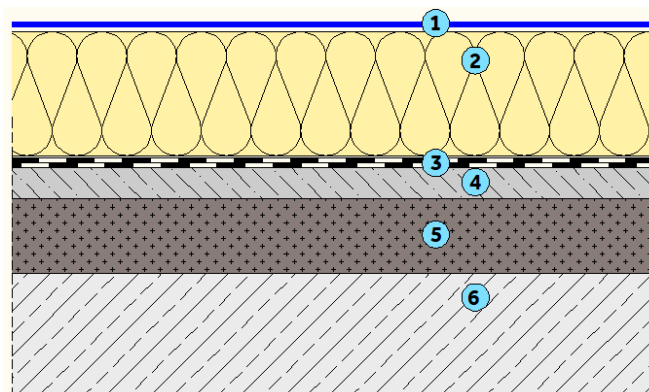
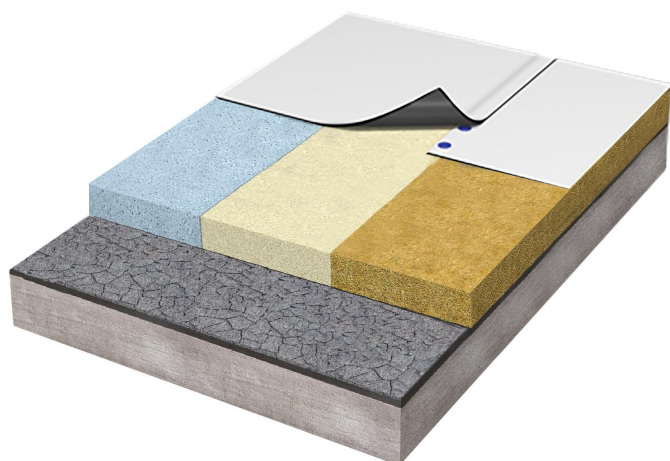
## BMI Everguard TPO

Rekonštrukcia pôvodného strešného plášt'a rodinného domu s doplnkovým zateplením a novou hydroizolačnou vrstvou

### POPIS STREŠNEJ SKLADBY

Číslo vrstvy	SAP. Č.	Použitý materiál	Funkcia v skladbe	Hrúbka (mm)	Popis vrstvy
1	R0500	Everguard TPO 1,5 mm	Hydroizolačná vrstva	1,5	Strešná fólia na báze flexibilných polyolefinov (TPO) s nosnou vložkou z polyesteru. Mechanicky kotvený do nosnej konštrukcie.
-	-	R50 + TI-6,3	BMI kotevný systém	-	Teleskop + skrutka do betónu (potrebný návrh)
2	-	Thermazone PIR MG	Tepelná izolácia	140	Tepelný odpor $R_{PIR} = 6,92 \text{ m}^2\text{K/W}$
3		Vrchný hydroizolačný pás G200 S42 H	Hydroizolačná vrstva	4,2	Vrchný oxidovaný asfaltový pás s farebným posypom
3		Spodný hydroizolačný pás V60 S35	Hydroizolačná vrstva	3,5	Spodný oxidovaný asfaltový pás
4		Betónový poter	Vyrovnávacia	60	Betónový poter pre vyrovnanie podkladu a natavenie asfaltových pásov
5		Spádová vrstva, sypaná škvára	Tepelná izolácia	300	Pôvodná tepelná izolácia spádovaná
6	-	Nosný podklad	Nosná monolitická konštrukcia	-	Nosná konštrukcia staticky vyhovujúca požiadavkám.

### FRAGMENT STREŠNEJ SKLADBY



### OKRAJOVÉ PODMIENKY NÁVRHU

- Individuálny návrh kotevného plánu podľa miestnych podmienok
- Odporúčaný minimálny sklon strešného plášt'a 1,75%, v prípade sklonu väčších ako 10° kontaktujte technické oddelenie BMI Slovensko, s. r. o.
- Hrúbku tepelnoizolačnej vrstvy je potrebné navrhnuť tak aby boli splnené požiadavky platnej teplo technickej normy STN 73 0540-2 + Z1 + Z2: 2019

## SYSTÉMOVÉ PRÍSLUŠENSTVO

Obr.	SAP. Č.	Materiál	Krátky popis	Použitie v strešnej skladbe
	R0513	<b>Everguard TPO W 3,2 mm 0,87 x 15,24m</b>	TPO pochôdzna fólia	Je určená ako vrchná ochranná vrstva hydroizolačnej fólie v mieste častého pohybu po streche.
	R0508	<b>Everguard TPO D 1,5 mm 0,6 x 15,24m</b>	TPO detailová fólia	Fólia bez nosnej vložky určená na izoláciu ťažko prístupných miest s dobrou tvarovateľnosťou.
	R0551	<b>Everguard TPO Vnútorň roh tvarovka</b>	TPO detailová tvarovka	Fóliová tvarovka vnútorň roh slúži na zosilnenie hydroizolačnej bezpečnosti strešných fólií v kritických a ťažko prístupných detailoch.
	R3611	<b>Everguard TPO Vonkajší roh tvarovka</b>	TPO detailová tvarovka	Fóliová tvarovka vonkajší roh slúži na zosilnenie hydroizolačnej bezpečnosti strešných fólií v kritických a ťažko prístupných detailoch.
	R0554	<b>Everguard TPO T-spoj</b>	TPO detailová tvarovka	Fóliová tvarovka pre zosilnenie hydroizolačnej bezpečnosti T-spojov.
	R0552	<b>Everguard TPO Vlnovec</b>	TPO detailová tvarovka	Fóliová tvarovka vlnovec slúži na zosilnenie hydroizolačnej bezpečnosti strešných fólií v kritických a ťažko prístupných detailoch.
	R3766	<b>Everguard TPO Vnútorň roh (95°) 40/30mm</b>	Ohýbaná plechová lišta	Klmpiarsky prvok z laminovaného plechu pre ukončenie hydroizolačnej vrstvy na rozhraní vodorovnej a zvislej konštrukcie.
	R3767	<b>Everguard TPO Vonkajší roh (85°) 40/30mm</b>	Ohýbaná plechová lišta	Klmpiarsky prvok z laminovaného plechu pre ukončenie hydroizolačnej vrstvy na rozhraní vodorovnej a zvislej konštrukcie.
	R3768	<b>Everguard TPO Stenová tmeliaca lišta 50/10/10mm</b>	Ohýbaná plechová lišta	Klmpiarsky prvok z laminovaného plechu pre ukončenie hydroizolačnej vrstvy na zvislej stene.
	R3769	<b>Everguard TPO Stenová lišta obyčajná 60/10mm</b>	Ohýbaná plechová lišta	Klmpiarsky prvok z laminovaného plechu pre fixáciu hydroizolačnej vrstvy na zvislých konštrukciách.
	R3770	<b>Everguard TPO Záveterná lišta 10/50/30/160mm</b>	Ohýbaná plechová lišta	Klmpiarsky prvok z laminovaného plechu pre ukončenie hydroizolačnej vrstvy na vonkajšej strane atiky.
	R3771	<b>Everguard TPO Odkvapová lišta 10/30/210mm</b>	Ohýbaná plechová lišta	Klmpiarsky prvok z laminovaného plechu pre ukončenie hydroizolačnej vrstvy v odkvapovej hrane.
		<b>Strešný vpust zvislý</b>	Odvodnenie striech	Strešný vpust s integrovanou Everguard TPO manžetou so zaručenou kompatibilitou zvaru.
		<b>Chrlič, poistný prepád</b>	Odvodnenie striech	Chrlič, poistný prepád pre ploché strechy s integrovanou Everguard TPO manžetou so zaručenou kompatibilitou zvaru.
		<b>Kruhovú manžetu</b>	Izolácia prestupov	Prestupová kruhovú manžeta so zaručenou kompatibilitou zvaru.