

SYSTÉMOVÁ STREŠNÁ SKLADBA BMI Icopal S.1.1.

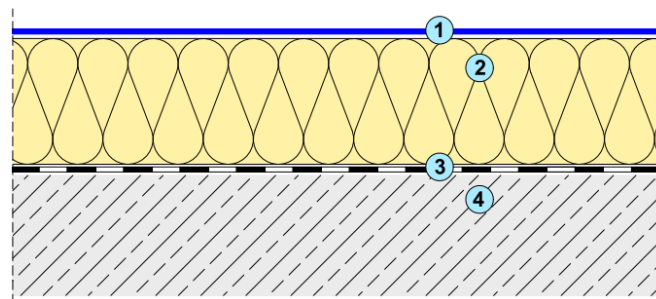
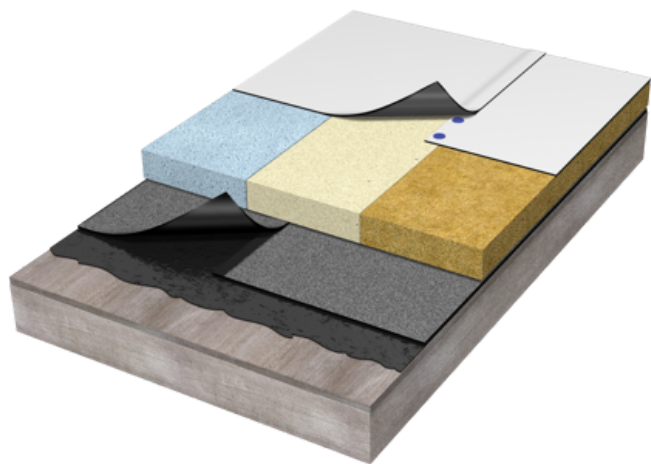
BMI Everguard TPO

Rekonštrukcia pôvodného strešného plášt'a rodinného domu s odstránením pôvodných strešných vrstiev s návrhom novej skladby na monolitickom podklade

POPIS STREŠNEJ SKLADBY

Číslo vrstvy	SAP. Č.	Použitý materiál	Funkcia v skladbe	Hrúbka (mm)	Popis vrstvy
1	R0500	Everguard TPO 1,5 mm	Hydroizolačná vrstva	1,5	Strešná fólia na báze flexibilných polyolefinov (TPO) s nosnou vložkou z polyesteru. Mechanicky kotvený do nosnej konštrukcie.
-	-	R50 + TI-6,3	BMI kotevný systém	-	Teleskop + skrutka do betónu (potrebný návrh)
2	-	Thermazone PIR MG	Tepelná izolácia	180	Tepelný odpor $R_{PIR} = 6,92 \text{ m}^2\text{K/W}$
3	N1066	Elastobit Radon AL 4	Parozábrana	4,0	Modifikovaný asfaltovaný pás SBS s hliníkovou vložkou $S_d \geq 1\,500 \text{ m}$.
4	R2420	Siplast Primer Speed SBS 10 I	Penetračný náter	-	Modifikovaný asfaltový penetračný náter, výdatnosť $10 \text{ L} / 50 \text{ m}^2$
5	-	Nosný podklad	Nosná monolitická konštrukcia	-	Nosná konštrukcia staticky vyhovujúca požiadavkám.

FRAGMENT STREŠNEJ SKLADBY



OKRAJOVÉ PODMIENKY NÁVRHU

- Individuálny návrh kotevného plánu podľa miestnych podmienok
- Odporúčaná minimálna sklon strešného plášt'a 1,75%, v prípade sklonu väčších ako 10° kontaktujte technické oddelenie BMI Slovensko, s. r. o.
- Hrúbku tepelnoizolačnej vrstvy je potrebné navrhnuť tak aby boli splnené požiadavky platnej teplo technickej normy STN 73 0540-2 + Z1 + Z2: 2019.

SYSTÉMOVÉ PRÍSLUŠENSTVO

Obr.	SAP. Č.	Materiál	Krátky popis	Použitie v strešnej skladbe
	R0513	Everguard TPO W 3,2 mm 0,87 x 15,24m	TPO pochôdzna fólia	Je určená ako vrchná ochranná vrstva hydroizolačnej fólie v mieste častého pohybu po streche.
	R0508	Everguard TPO D 1,5 mm 0,6 x 15,24m	TPO detailová fólia	Fólia bez nosnej vložky určená na izoláciu ťažko prístupných miest s dobrou tvarovateľnosťou.
	R0551	Everguard TPO Vnútorný roh tvarovka	TPO detailová tvarovka	Fóliová tvarovka vnútorný roh slúži na zosilnenie hydroizolačnej bezpečnosti strešných fólií v kritických a ťažko prístupných detailoch.
	R3611	Everguard TPO Vonkajší roh tvarovka	TPO detailová tvarovka	Fóliová tvarovka vonkajší roh slúži na zosilnenie hydroizolačnej bezpečnosti strešných fólií v kritických a ťažko prístupných detailoch.
	R0554	Everguard TPO T-spoj	TPO detailová tvarovka	Fóliová tvarovka pre zosilnenie hydroizolačnej bezpečnosti T-spojov.
	R0552	Everguard TPO Vlnovec	TPO detailová tvarovka	Fóliová tvarovka vlnovec slúži na zosilnenie hydroizolačnej bezpečnosti strešných fólií v kritických a ťažko prístupných detailoch.
	R3766	Everguard TPO Vnútorný roh (95°) 40/30mm	Ohýbaná plechová lišta	Klmpiarsky prvok z laminovaného plechu pre ukončenie hydroizolačnej vrstvy na rozhraní vodorovnej a zvislej konštrukcie.
	R3767	Everguard TPO Vonkajší roh (85°) 40/30mm	Ohýbaná plechová lišta	Klmpiarsky prvok z laminovaného plechu pre ukončenie hydroizolačnej vrstvy na rozhraní vodorovnej a zvislej konštrukcie.
	R3768	Everguard TPO Stenová tmeliaca lišta 50/10/10mm	Ohýbaná plechová lišta	Klmpiarsky prvok z laminovaného plechu pre ukončenie hydroizolačnej vrstvy na zvislej stene.
	R3769	Everguard TPO Stenová lišta obyčajná 60/10mm	Ohýbaná plechová lišta	Klmpiarsky prvok z laminovaného plechu pre fixáciu hydroizolačnej vrstvy na zvislých konštrukciách.
	R3770	Everguard TPO Záveterná lišta 10/50/30/160mm	Ohýbaná plechová lišta	Klmpiarsky prvok z laminovaného plechu pre ukončenie hydroizolačnej vrstvy na vonkajšej strane atiky.
	R3771	Everguard TPO Odkvapová lišta 10/30/210mm	Ohýbaná plechová lišta	Klmpiarsky prvok z laminovaného plechu pre ukončenie hydroizolačnej vrstvy v odkvapovej hrane.
		Strešný vpust zvislý	Odvodnenie striech	Strešný vpust s integrovanou Everguard TPO manžetou so zaručenou kompatibilitou zvaru.
		Chrlič, poistný prepád	Odvodnenie striech	Chrlič, poistný prepád pre ploché strechy s integrovanou Everguard TPO manžetou so zaručenou kompatibilitou zvaru.
		Kruhovú manžetu	Izolácia prestupov	Prestupová kruhovú manžeta so zaručenou kompatibilitou zvaru.