

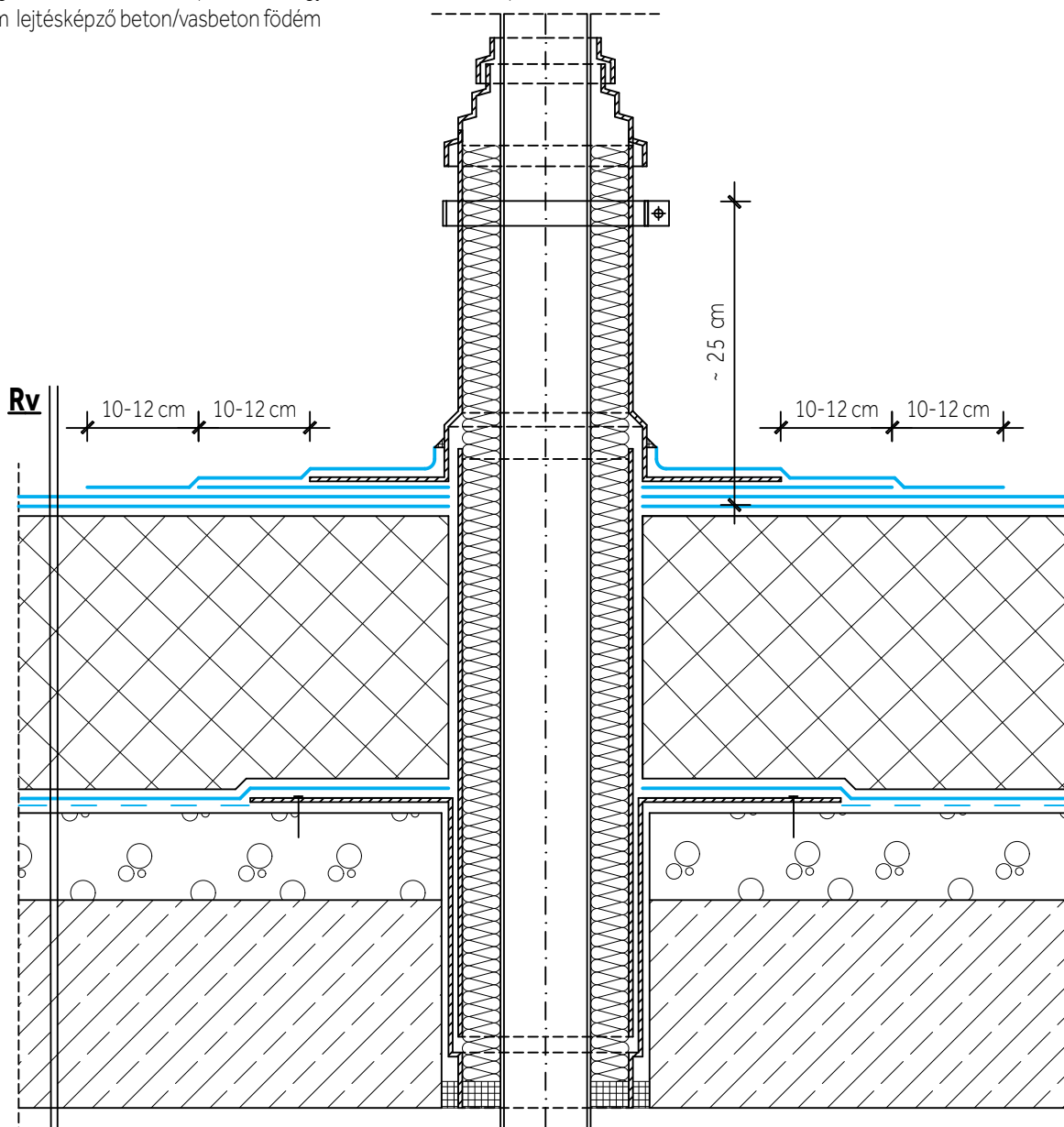
Lapostető szigetelése 2 réteg bitumenes lemezzel

Egyenes rétegrenddel, vasbeton födém

Csőátörés kialakításának részletrajza

LT-CSP-210-4

- Rv** 1 rtg. E-PV 4 S/K Extra, vagy Elastobit PV Top Fix 52 Speed Profile, vagy Noxite ECO-Active®, vagy Plastobit PV TOP 40* teljes felületű lángolvasztással ragasztva
- 1 rtg. E-G 4 F/K Extra, E-PV 4 F/K Extra, E-G 45 F/K, vagy Vedaflex 4GE, vagy Plastobit PV 30*, vagy Plastobit PV40* vagy Icolop L30, vagy Vedatop SU Safety (rétegrendi rajz és alkalmazási mátrix szerint)
- ...cm hőszigetelés (méretezés alapján meghatározott anyagból és vastagsággal), rétegrendhez illeszkedő rögzítéssel
- 1 rtg. Elastobit Radon AL párazáró lemez, teljes felületű lángolvasztással ragasztva
- 1 rtg. SIPLAST PRIMER® Speed SBS vagy ELASTO PRIMER® Speed SBS kellősítő
- ...cm lejtésképző beton/vasbeton födém
- ...



*A Plastobit alátétlemezek kőzetgyapot, vagy kellősítéssel ellátott beton/esztrich felületen lángolvasztással elhelyezve alkalmazhatóak, a Plastobit PV TOP 40 zárólemezzel együtt.

A rajz elvi megoldást mutat be, tervben történő felhasználás és megvalósítás esetén a műszaki tartalom az adott körülményeknek, a vonatkozó előírásoknak és követelményeknek megfelelően aktualizálendő. A rajz az Alkalmazástechnikai Útmutató "Szerzői jogvédelem, és szakmai felelősség" című fejezetben, illetve a www.villas.hu oldalon leírtak szerint használható fel.