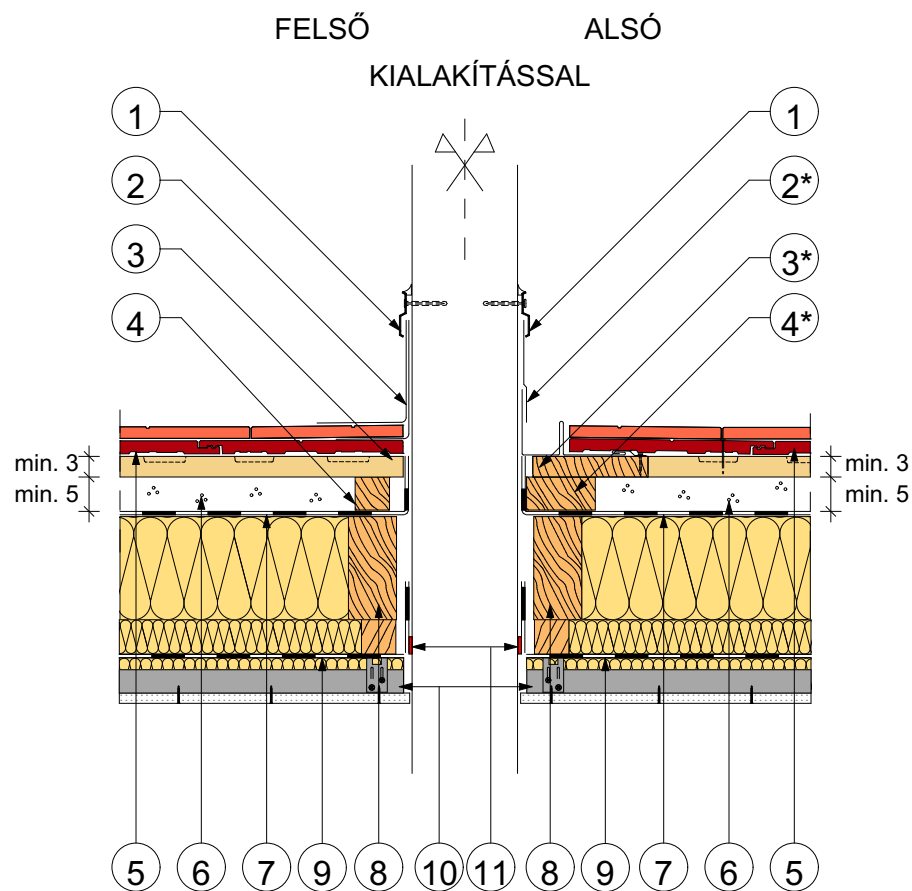


# OLDALSÓ FALSZEGÉLY

## WAKAFLEX KÉMÉNY- ÉS FALSZEGÉLLEL



1. WAKAFLEX TÖMÍTŐANYAG
2. WAKAFLEX KÉMÉNY- ÉS FALSZEGÉLY, SZEGÉLYLEMEZZEL ÉS BEÜTŐDÜBELLEL (TARTOZÉK) RÖGZÍTVE
- 2\*. WAKAFLEX KÉMÉNY- ÉS FALSZEGÉLY MÁSFÉL SZÉLESSÉGBEN, 5 cm-ES ÁTFEDÉSSEL TOLDVA
3. LÉC ..... / ..... mm
- 3\*. LÉC ..... / ..... mm  
LÉCEZÉS KÖZÖTT DESZKÁZVA
4. ELLENLÉC ..... / ..... mm
- 4\*. ALÁTÉTPADLÓ (AZ ELLENLÉCEZÉS SÍKJÁBAN)
5. BRAMAC SÍK, HORNYPOLT TETŐCSEREPEK
6. SZELLŐZŐLEVEGŐ
7. BRAMAC ALÁTÉTHÉJAZATOK
8. SZARUFA
9. BRAMAC BELSŐOLDALI PÁRAZÁRÓ FÓLIA
10. BRAMAX FIX A TÖMÍTŐANYAG
11. BELSŐ BURKOLATTARTÓ SÍNRENDSZER

### Megnevezés:

Oldalsó falszegély  
Wakaflex kémény- és falszegéllyel

A részlettervek csupán ajánlott megoldásokat tartalmaznak, felhasználásuk tervezői döntés kérdése, nem pótolják, illetve nem helyettesítik a tervezői munkát, a kiviteli tervdokumentáció csomóponti részletterveit. Alkalmazásuk nem jelenti a tervezői felelősség bármilyen jellegű átvételét.

### Kapcsolat:

Kapomaki Gábor  
alkalmazástechnikai tanácsadó  
Bramac Kft.  
8200 Veszprém, Házgyári út 1.  
Tel.: +36 88 590 896  
Mob.: +36 30 890 8983  
Fax: +36 88 590 942  
Email: [gabor.kapomaki@bramac.hu](mailto:gabor.kapomaki@bramac.hu)  
[www.bramac.hu](http://www.bramac.hu)

### Méretarány:

M = 1:10  
2021.06.07.