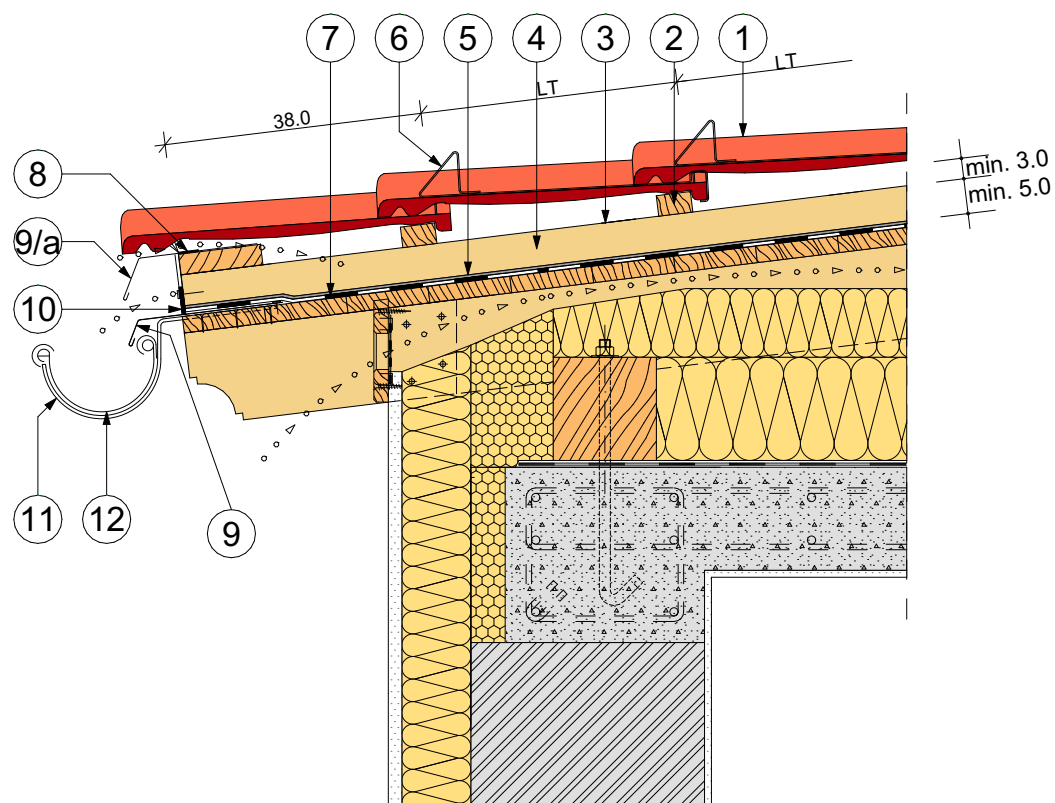


# ERESZKIALAKÍTÁS

BRAMAC FÉM ERESZCSATORNÁVAL, DUPLA CSEPPENTŐLEMEZZEL



1. BRAMAC 7° PROTECTOR TETŐCSERÉP
2. LÉC ..... / ..... mm
3. ELLENLÉC ..... / ..... mm
4. SZELLŐZŐLEVEGŐ
5. BRAMAC SZEGTŐMÍTŐ (ELLENLÉC ALATTI)
6. BRAMAC 7° FÉM HÓFOGÓ
7. BRAMAC TOP RU RESISTANT PÁRAÁTERESZTŐ TETŐFÓLIA, DUPLA  
RAGASZTÓSÁVVAL /  
BRAMAC PREMIUM WU VÍZHATLAN TETŐFÓLIA (hegeszthető)
8. LEZÁRÓFÉSŰ
9. ERESZLEMEZ
- 9/A. MÁSODIK SOR ERESZLEMEZ  
(25 CM KITERÍTETT LEMEZBŐL, KÜLÖN HAJTÁST IGÉNYEL TÁBLALEMEZBŐL)
10. SZELLŐZŐSZALAG
11. ERESZCSATORNA TARTÓ (NA 150)
12. ERESZCSATORNA (NA 150)

## Megnevezés:

Eresz kialakítás  
Bramac Fém ereszcatornával, cseppentőlemezzel

A részletek csupán ajánlott megoldásokat tartalmaznak, felhasználásuk tervezői döntés kérdése, nem pótolják, illetve nem helyettesítik a tervezői munkát, a kivétel tervdokumentáció csomóponti részleteit. Alkalmazásuk nem jelenti a tervezői felelősség bármilyen jellegű átvételét.

## Kapcsolat:

Kapomai Gábor  
alkalmazástechnikai tanácsadó  
Bramac Kft.  
9250 Veszprém, Házgyári út 1.  
Tel.: +36 88 590 896  
Módb.: +36 30 699 6993  
Fax: +36 88 595 342  
Email: gabor.kapomai@bramagroup.com  
www.bramac.hu

## Méretarány:

M = 1:10  
2021.06.07.