

# BMI ROOF 04

## Jednoplášťová plochá střecha, hydroizolační vrstva ze dvou asfaltových pásů, bez tepelné izolace, silikát

**Obvyklé použití:** rodinné domy, obytné domy, administrativní budovy

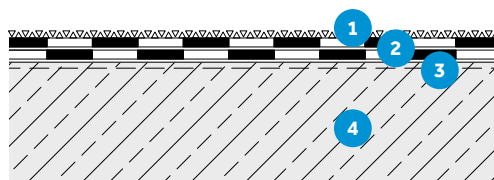
**Způsob stabilizace:** natavení

### SKLADBA STŘEŠNÍHO PLÁŠTĚ

Číslo	Funkce	Materiál	Tloušťka (mm)	Popis
1	hydroizolační vrstva	<b>ECO-ACTIV</b>	5,2	vrchní pás z SBS modifikovaného asfaltu, nosná vložka z netkané polyesterové rohože, horní povrch tvoří speciální bílý keramický posyp NOXITE odstraňující znečištění ovzduší, profilace spodního povrchu, příčný přesah bez posypu
2	hydroizolační vrstva	<b>VEDATECT PYE G200 S4 mineral</b>	4,0	podkladní pás z SBS modifikovaného asfaltu, nosná vložka ze skleněné tkaniny
3	přípravná vrstva	<b>SIPLAST PRIMER</b>	-	rychleschnoucí penetračně adhezni nátěr na bázi xylenu, orientační spotřeba 0,3 l/m <sup>2</sup>
4	nosná vrstva	silikátová vrstva	-	monolitická železobetonová konstrukce

### DOPLŇKOVÉ MATERIÁLY

Číslo	Funkce	Materiál	Tloušťka (mm)	Popis
-	-	-	-	-



#### TEPELNĚ TECHNICKÉ PARAMETRY SKLADBY DLE ČSN 73 0540-2

Doporučená hodnota U: -

Požadovaná hodnota U: -

#### POZNÁMKY

Doporučený minimální sklon střešního pláště 3%, v případě sklonu větších než 5° (8,7 %) kontaktujte technické oddělení společnosti BMI, divize plochých střech a hydroizolací.