

SYSTÉMOVÁ STREŠNÁ SKLADBA BMI Icopal S.2.0.

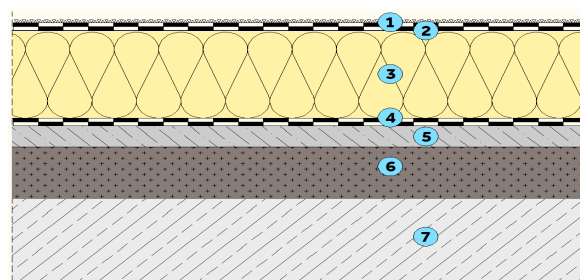
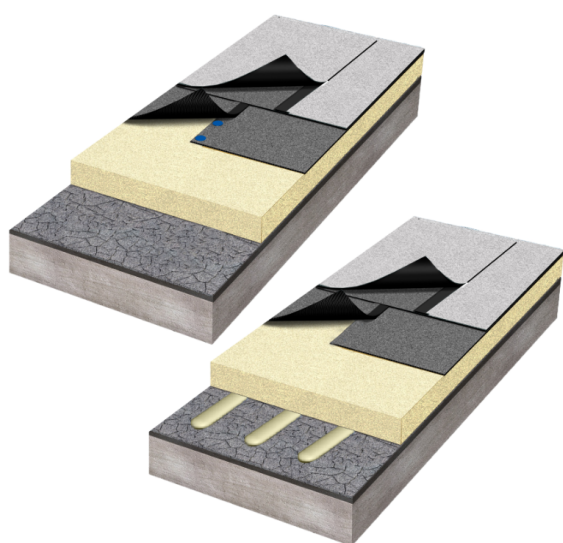
Eco-Active Noxite

Rekonštrukcia pôvodného strešného plášt'a rodinného domu s doplnkovým zateplením a novou hydroizolačnou asfaltovou vrstvou

POPIS STREŠNEJ SKLADBY S.2.0.

Číslo vrstvy	SAP. Č.	Použitý materiál	Funkcia v skladbe	Hrúbka (mm)	Popis vrstvy
1	N1235	Eco-Active Noxite	Vrchná hydroizolačná vrstva	5,2	Asflový hydroizolačný pás s povrchom NOXITE výrazne znižuje povrchovú teplotu strechy počas letných horúcich dní.
2	R2443	Vedatop SU	Spodná hydroizolačná vrstva	4,0	Podkladový samolepiaci asflový pás celoplošne lepiaci vhodný pre lepené strešné systémy
3	R3643	Thermazone PIR ALU	Tepelná izolácia	140	Tepelný odpor $R_{PIR} = 6,36 \text{ m}^2\text{K/W}$
4		Vrchný hydroizolačný pás G200 S42 H	Hydroizolačná vrstva	4,2	Vrchný oxidovaný asflový pás s farebným posypom
4		Spodný hydroizolačný pás V60 S35	Hydroizolačná vrstva	3,5	Spodný oxidovaný asflový pás
5		Betónový poter	Vyrovňavacia	60	Betónový poter pre vyrovnanie podkladu a natavenie asflových pásov
6		Spádová vrstva, sypaná škvára	Tepelná izolácia	300	Pôvodná tepelná izolácia spádovaná
7	-	Nosný podklad	Nosná monolitická konštrukcia	-	Nosná konštrukcia staticky vyhovujúca požiadavkám.





FRAGMENT STREŠNEJ SKLADBY



OKRAJOVÉ PODMIENKY NÁVRHU

- Návrh lepenia strešných vrstiev pomocou PU lepidla Teroson sa navrhuje empiricky podľa TL alebo výpočtom.
- Odporúčany minimálny sklon strešného plášt'a 1,75%, v prípade sklonu väčších ako 10° kontaktujte technické oddelenie BMI Slovensko, s. r. o.
- Hrúbku tepelnoizolačnej vrstvy je potrebné navrhnuť tak aby boli splnené požiadavky platnej teplo technickej normy STN 73 0540-2 + Z1 + Z2: 2019

SYSTÉMOVÉ PRÍSLUŠENSTVO

Obr.	SAP. Č.	Materiál	Krátky popis	Použitie v strešnej skladbe
	R1975	TEROSON EF TK 395	Lepiaca PUR pena	Lepenie hydroizolačných fólií s nakaširovanou textíliou a asfaltových pásov s jemnozrnným posypom na podklad TI.
	R1907	TEROSON EF TK 400	Lepiaca PUR pena	Lepenie tepelnoizolačných dosiek (EPS, XPS, PUR, PIR) na súdržný podklad (asfalt, trapézový plech, drevo....)
	R2420	Siplast Primer Speed SBS 10L	Penetračný náter	Používa sa pri penetrácii betónových a oceľových podkladov pri aplikácii všetkých druhov asfaltovaných pásov. Používa sa pri penetrácii betónových a oceľových podkladov pri aplikácii všetkých druhov asfaltovaných pásov.
		Strešný vpust zvislý	Odvodnenie striech	Strešný vpust s integrovanou asfaltovou manžetou so zaručenou kompatibilitou zvaru.