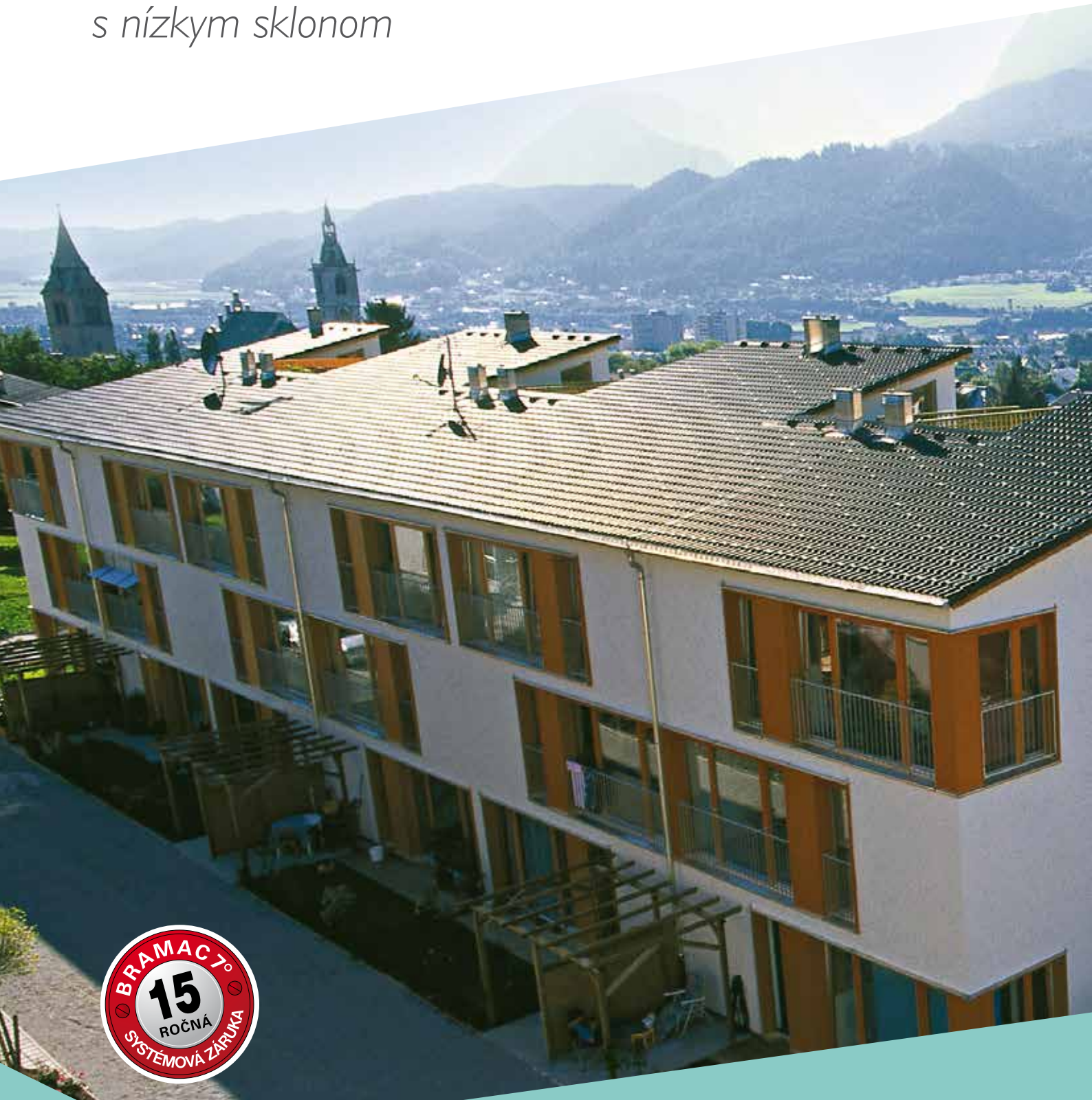


BRAMAC 7°

*Riešenie pre strechy
s nízkym sklonom*



Prečo sa rozhodnúť pre BRAMAC 7°?



V súčasnej modernej architektúre prevláda čoraz viac trend nízkeho sklonu striech. Doteraz sa takéto strechy realizovali inými materiálmi. Bramac preto ako prvý uviedol na trh riešenie, ktoré umožňuje využiť výhody pevnej skladanej krytiny aj na nízkych sklonoch striech, pričom bezpečnosť takéhoto riešenia je do výšky 750 metrov nad morom otestovaná a zabezpečená.

VÝHODY RIEŠENIA SYSTÉMU BRAMAC 7°:

- vďaka použitiu škridly hodnotnejší vzhľad strechy ako pri iných používaných materiáloch
- škridla Bramac MAX 7° má tiež všetky výhody ostatných škriadiel Bramac, ako sú dlhá životnosť (až 100 rokov), odolnosť voči extrémnym poveternostným vplyvom ako sú ľadovec a víchor (ktoré sú na Slovensku čoraz častejšie), vysoká mrazuvzdornosť
- do detailov vyriešený strešný systém vrátane doplnkov (prestupy, napojenia)
- zabezpečené odvetranie strešného plášťa
- možnosť kombinovať rôzne sklony striech opticky rovnakou krytinou; klasický sklon strechy (od 15° vyššie) s krytinou Bramac MAX, nízky sklon (7° až 15°) s krytinou Bramac MAX 7°
- okrem klasickej 30-ročnej záruky na škridlu je možnosť získať tiež dodatočnú, na trhu nadštandardnú 15-ročnú systémovú záruku na funkčnosť celého systému



Prvky systému BRAMAC 7°



Prvky systému BRAMAC 7°



tehlovo-
červená



červeno-
hnedá



bridlicovo-
čierna



fólia
TOP RU



tesniaci
tmel



lepiaca
hmota



špeciálne
odkvapové
plechy

Technické údaje

Materiál: vysokokvalitný farbený betón

Povrch: hladký s dvojitým nástrekom disperznej farby

Rozmery: 365 x 480 mm

Závesná dĺžka: 458 mm

Krycia šírka: 330 mm

Výška profilu: 38 mm

Hmotnosť: 5,1 kg/ks; cca. 38,8 kg/m²

Spotreba: cca. 8 ks na 1 m²

BRAMAC 7°

Prvá inovácia na trhu v oblasti použitia skladanej strešnej krytiny na nízke sklony striech už od 7° (doteraz len od 15°).

Ide o riešenie skladajúce sa z týchto prvkov:

- špeciálne upravená **škridla BRAMAC MAX 7°**, ktorá vďaka integrovaným kovovým prvkom v hornej časti ešte lepšie zamedzuje prieniku vody pod krytinu
- vysokokvalitná podstrešná **fólia BRAMAC TOP RU** s dvomi lepiacimi pásmi v mieste prekryvania fólie
- **lepiaca hmota** na spoje fólie
- **tesniaci tmel** pod kontralaty
- dva **špeciálne odkvapové plechy** ústiace do žľabu (jeden pod fóliou, druhý pod krytinou)

Príslušenstvo, ktoré sa môže použiť pri Bramac 7°:

- Metalrol
- Wakaflex
- Krycia lišta Wakaflexu
- Skrutka k lište Wakaflexu
- Tmel pre Wakaflex
- Poistná hydroizolačná fólia Bramac TOP RU
- Lepiaca hmota pre vodotesné napojenie fólií od 7°
- Tesniaci tmel pod kontralaty od 7°
- Odkvapový plech pre Bramac 7° pod fóliu
- Odkvapový plech pre Bramac 7° pod strešnú krytinu
- PVC, PMMA uzáver hrebeňa
- Príchytky hrebeňača
- Univerzálny držiak hrebeňovej laty
- Držiak stúpacej plošiny pre Bramac 7°
- Prípojná sada DuroVent 125
- Stúpacia plošina
- Ochranná mriežka
- Vetrací pás
- Príchytky škridly 8 cm

Príslušenstvo a prvky, ktorých použitie pri Bramac 7° je vylúčené:

- Strešné okná pre obytné a neobytné podkrovia
- Vikiere
- Úžľabie
- Solárny kolektor
- Protisnehová zábrana
- Škridla sneholamu, mreža sneholamu
- Aerofirst, Figarol Plus, Basicrol
- Štandardná škridla DuroVent
- Iné nešpecifikované prestupy strešného plášťa
- Butylband, Divotape, Duorol

Vzhľadom na sklon striech od 7° do 15° je potrebné vytvoriť plné debnenie. Malo by byť zhotovené tak, aby bol možný bezproblémový prechod vodných pár zo strešného plášťa cez debnenie a strešnú fóliu. Z toho dôvodu neodporúčame používať OSB dosky, ktoré túto vlastnosť nemajú.

Montážne pokyny



1. Zadlabanie držiaka žľabu do debnenia, vyvedenie odkvapového plechu do žľabu.



2. Položenie pásu fólie na odkvapový plech s prilepením lepiacou páskou a lepiacou hmotou.



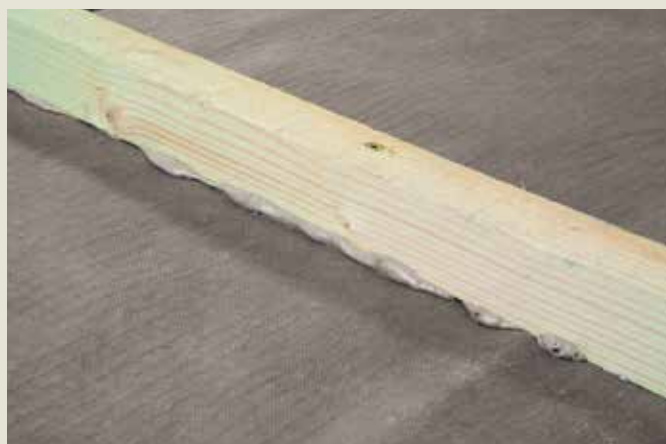
3. Lepenie fólie na odkvapový plech.



4. Spájanie dvoch fólií v ploche pomocou dvoch integrovaných lepiacich pásov na fólii.



5. Spoj fólií vo zvislom smere sa musí lepiť pomocou lepiacej hmoty. Tá sa nanáša 1 až 2 cm od okraja fólie, pričom samotné preloženie je min. 12 cm.



6. Utesnenie kontralaty pomocou tesniaceho tmelu. Tmel sa nanáša po celej dĺžke kontralaty v množstve 0,5 cm hrubého pásika. Po preklopení kontralaty na požadované miesto dochádza k vypneniu tmelu.



7. Nárožie je vytvorené pomocou dvoch pozdĺžnych kontralát pozdĺž nárožia, ktoré sú utesnené tesniacim tmelom. Na tieto pozdĺžne kontraláty sa prichytáva univerzálny držiak hrebeňovej laty na uchytenie nárožnej laty.



8. Každé komínové napojenie cez fóliu musí byť riešené pomocou Wakaflexu. Wakaflex sa lepí tak, aby 10 cm bolo vyvedených na fóliu a zvyšných 18 cm bolo vyvedených na komín. Wakaflex na hornej strane komína má byť podsunutý pod fóliu.



9. Riešenie prestupu komína cez krytinu pomocou Wakaflexu.



10. Napojenie odvetrávacej škridly pre kanalizáciu a digestor pomocou prestupovej sady DuroVent.



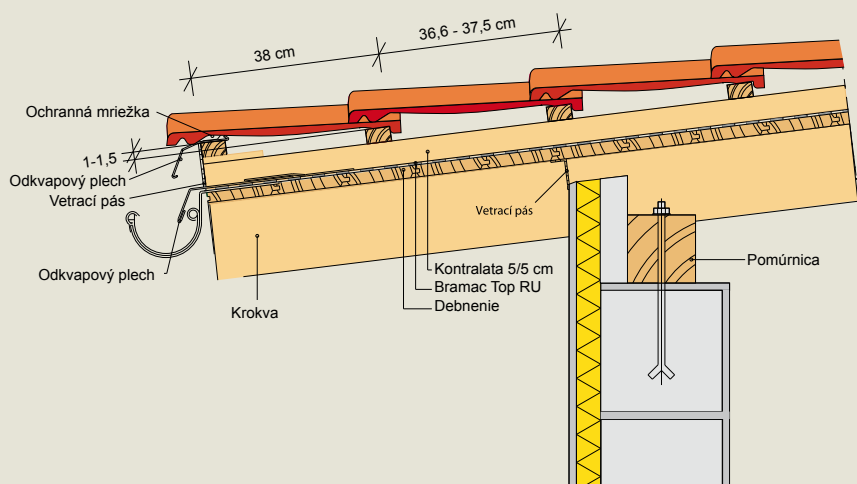
11. Detail odkvapovej hrany. Na spodnú latu sa pripevní druhý odkvapový plech, ktorý zabraňuje zatekaniu vody naspäť pod krytinu.



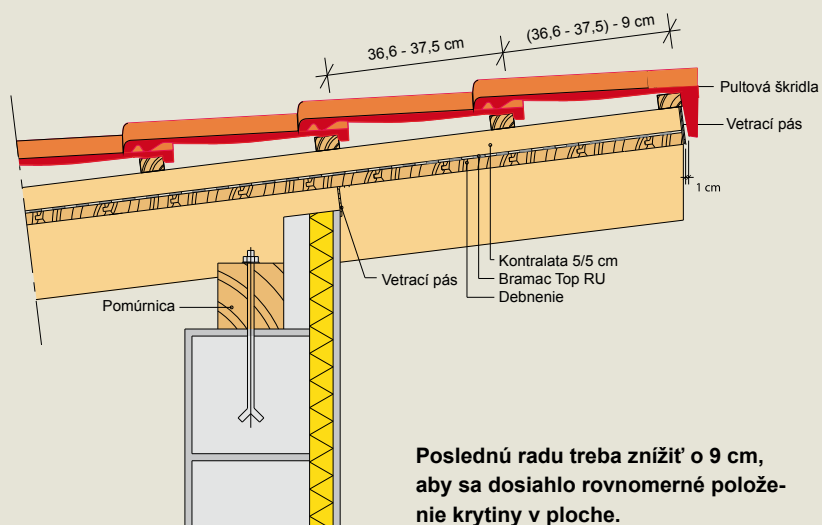
12. Položenie krytiny Bramac MAX 7°.

Riešenie detailov Bramac 7°

Detail odkvapovej hrany s odkvapovými plechmi

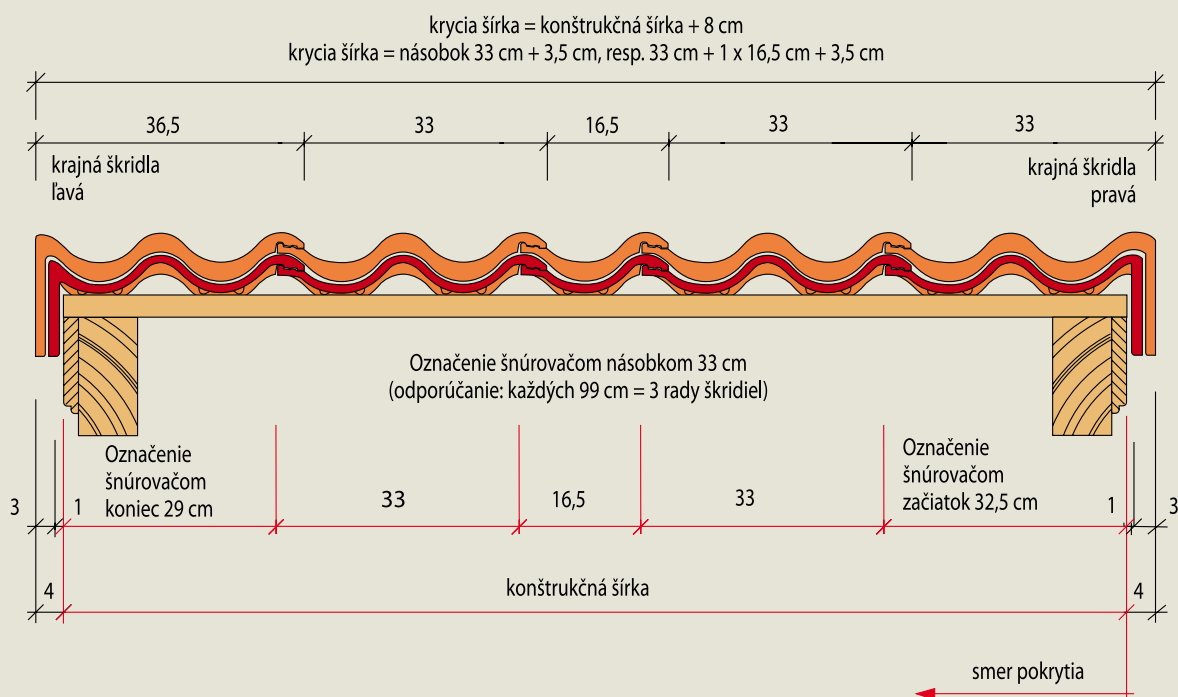


Detail pultovej hrany



**Poslednú radu treba znížiť o 9 cm,
aby sa dosiahol rovnomerné polože-
nie krytiny v ploche.**

Konstrukčná a krycia šírka Bramac 7°



Konstrukčná šírka	0,62	0,78	0,95	1,11	1,28	1,44	1,61	1,77	1,94	2,10	2,27	2,43	2,60	2,76	2,93	3,09
Počet škridiel / 1 rad	2,0	2,5	3,0	3,5	4,0	4,5	5,0	5,5	6,0	6,5	7,0	7,5	8,0	8,5	9,0	9,5
3,26	3,42	3,59	3,75	3,92	4,08	4,25	4,41	4,58	4,74	4,91	5,07	5,24	5,40	5,57	5,73	5,90
10,0	10,5	11,0	11,5	12,0	12,5	13,0	13,5	14,0	14,5	15,0	15,5	16,0	16,5	17,0	17,5	18,0
6,56	6,72	6,89	7,05	7,22	7,38	7,55	7,71	7,88	8,04	8,21	8,37	8,54	8,70	8,87	9,03	9,20
20,0	20,5	21,0	21,5	22,0	22,5	23,0	23,5	24,0	24,5	25,0	25,5	26,0	26,5	27,0	27,5	28,0
9,86	10,02	10,19	10,35	10,52	10,68	10,85	11,01	11,18	11,34	11,51	11,67	11,84	12,00	12,17	12,33	12,50
30,0	30,5	31,0	31,5	32,0	32,5	33,0	33,5	34,0	34,5	35,0	35,5	36,0	36,5	37,0	37,5	38,0
3,16	13,32	13,49	13,65	13,82	13,98	14,15	14,31	14,48	14,64	14,81	14,97	15,14	15,30	15,47	15,63	15,80
40,0	40,5	41,0	41,5	42,0	42,5	43,0	43,5	44,0	44,5	45,0	45,5	46,0	46,5	47,0	47,5	48,0
6,46	16,62	16,79	16,95	17,12	17,28	17,45	17,61	17,78	17,94	18,11	18,27	18,44	18,60	18,77	18,93	19,10
50,0	50,5	51,0	51,5	52,0	52,5	53,0	53,5	54,0	54,5	55,0	55,5	56,0	56,5	57,0	57,5	58,0

Sklon strechy 7° až 15°

Min. prekrytie: 10,5 cm

Vzdial. lát (max.): 37,5 cm

Pri použití krajných škridiel musí byť vzdialenosť min. 36,6 cm.

Spol'ahlivosť riešenia BRAMAC 7°

BEZPEČNÝ SYSTÉM PRE NÍZKY SKLON STRIECH

Keďže Bramac je súčasťou medzinárodného koncernu, má k dispozícii možnosť vývoja a testovania všetkých novinek ešte pred uvedením na trh. Rozsiahlym skúškam v koncernovom testovacom

stredisku v anglickom Crawley v blízkosti Londýna bola podrobená aj škridla Bramac MAX 7° určená pre nízky sklon striech - viď priložené obrázky.



Simulácia hnaného dažďa na krytinu Bramac Max 7° - monitoring priekasu vody cez krytinu



Test odolnosti fólie TOP RU a jej lepených spojov voči pôsobeniu ľadu



Simulácia pôsobenia vysokej teploty a vlhkosti na doplnky ku krytine Bramac Max 7°



Test odolnosti povrchu škridly voči účinkom tepla (+ 80 °C)



Pôsobenie UV žiarenia pri striedaní plusových (+ 20 °C) a minusových (- 20 °C) teplôt



Test vodotesnosti fólie TOP RU pri dlhodobom pôsobení vody

Záruka

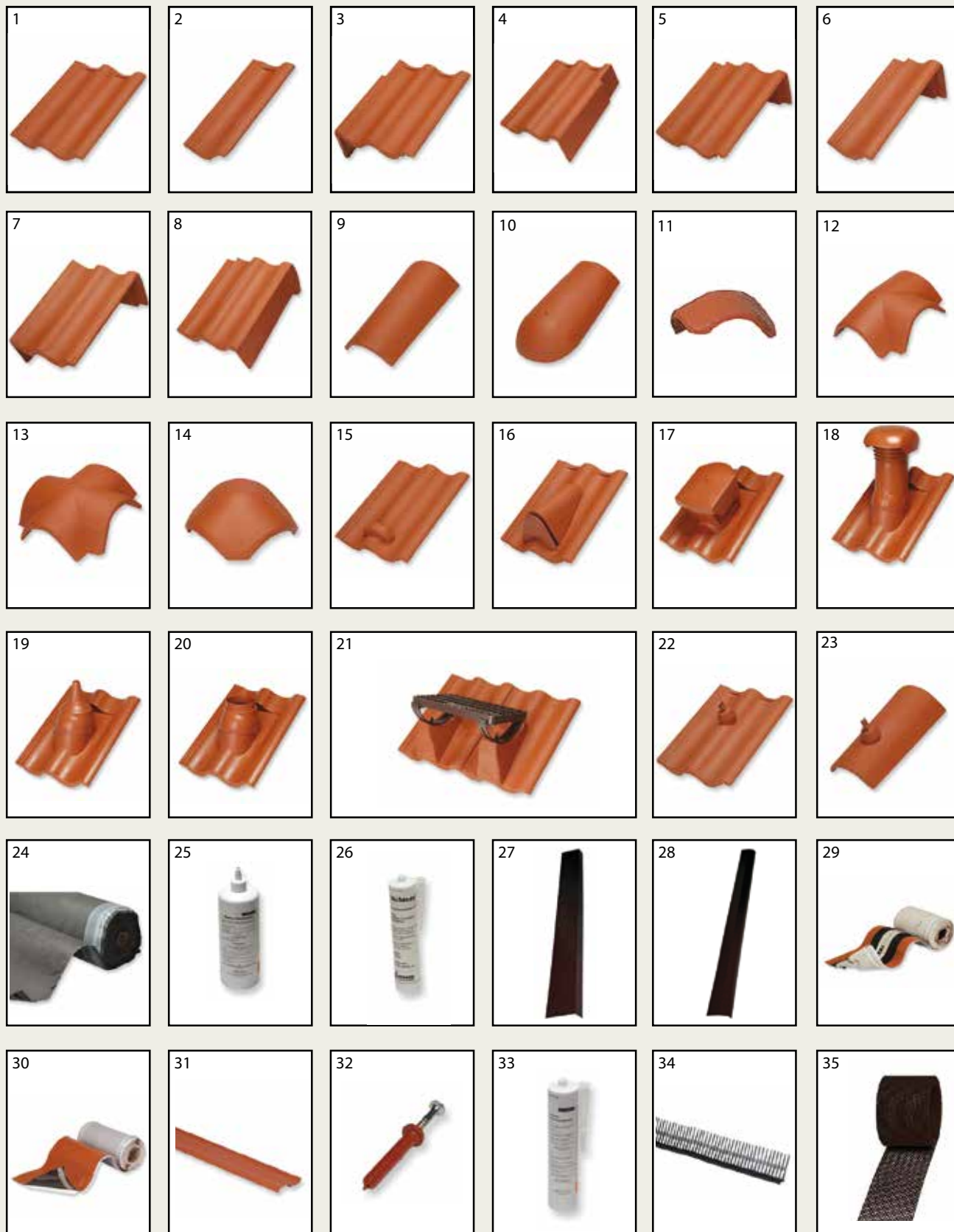


Aj na základe pozitívnych výsledkov testov sa rozhodla spoločnosť Bramac poskytnúť na celý systém Bramac 7° okrem klasickej 30-ročnej záruky na škridlu ešte aj dodatočnú **15-ročnú systémovú záruku na funkčnosť celého systému**. Jej udelenie je však podmienené použitím kompletného systému Bramac 7° a pokládkou podľa predpísaných postupov, ktorú musí realizovať firma vyškolená a certifikovaná spoločnosťou Bramac. Ich zoznam je k dispozícii na internetovej stránke www.bramac.sk.

Záruka na funkčnosť strešného systému Bramac 7° v trvaní 15 rokov znamená, že pri dodržaní všetkých podmienok bude počas tohto obdobia strecha odolná voči poveternostným podmienkam a dažďovej vode.



Strešný systém BRAMAC 7°



Strešný systém BRAMAC 7°

Cenník

Druh výrobku	Spotreba približne	Jednotka množstva	Farba		
			tehlovočervená	červenohnedá	bridlicovočierna
Škridla					
01 Základná škridla 1/1	8,1 ks/m2	ks	•	•	•
Základná škridla 1/1 c ena od m2		m ²	•	•	•
02 Základná škridla polovičná 1/2	podľa potreby	ks	•	•	•
Krajná škridla					
03 Krajná škridla ľavá	2,6 ks/1 bm hrany	ks	•	•	•
04 Krajná škridla pravá	2,6 ks/1 bm hrany	ks	•	•	•
Pultová škridla					
05 Pultová škridla 1/1	3 ks/1 bm hrany	ks	•	•	•
06 Pultová škridla polovičná 1/2	podľa potreby	ks	•	•	•
07 Pultová škridla rohová ľavá	podľa potreby	ks	•	•	•
08 Pultová škridla rohová pravá	podľa potreby	ks	•	•	•
Prvky pre hrebeň a nárožie					
09 Hrebenáč	2,5 ks/1 bm	ks	•	•	•
10 Hrebenáč na ukončenie nárožia	1 ks/na 1 ukončenie nárožia	ks	•	•	•
11 Rozdeľovací hrebenáč	1 ks/ pre spoj. 1 hrebeňa s 2 nárožiami	ks	•	•	•
12 Rozdeľovací hrebenáč T	1 ks/pre spoj. 3 hrebeňov	ks	•	•	•
13 Rozdeľovací hrebenáč X	1 ks/pre spoj. 4 hrebeňov	ks	•	•	•
14 Rozdeľovací hrebenáč XS	1 ks/pre spoj. 4 nároží	ks	•	•	•
Protisnehová ochrana					
15 Protisnehová škridla	podľa potreby	ks	•	•	•
Prvky pre odvetranie strechy					
16 Odvetrávacia škridla	podľa potreby	ks	•	•	•
Prestupy DuroVent v strešnej krytine					
17 Sada DuroVent pre sanitárne odvetranie	podľa potreby	1 sada	•	•	•
18 Sada DuroVent pre kanalizačné odvetranie	podľa potreby	1 sada	•	•	•
19 Sada DuroVent pre prestup antény	podľa potreby	1 sada	•	•	•
20 Sada DuroVent pre odvod spalín	podľa potreby	1 sada	•	•	•
Pochôdzna strecha					
21 Nosná škridla (bez držiaka a stúpacej plošiny)	2 ks/1 plošina	ks	•	•	•
Bleskozvody					
22 Bleskozvodová škridla 1/1	podľa potreby	ks	•	•	•
23 Bleskozvodový hrebenáč	podľa potreby	ks	•	•	•

Odporúčané príslušenstvo:

24. poistná hydroizolačná fólia Bramac TOP RU, **25.** tesniaci tmel pod kontralaty od 7° (na 50 bm kontralát), **26.** lepiaca hmota pre vodotesné napojenie fólií od 7° (na 20 bm), **27.** odkvapový plech pod fóliu od 7°, **28.** odkvapový plech pod škridlu v odkvapovej hrane od 7° dl. 2 m, **29.** Metalrol, **30.** Wakaflex, **31.** krycia lišta Wakaflexu, **32.** skrutka k lište Wakaflexu, **33.** tmel pre Wakaflex, **34.** ochranná mriežka, **35.** vetrací pás
 Ďalšie príslušenstvo (bez obr): príchytka škridiel dl. 80 mm, príchytka hrebenáčov, sada DuroVent MAX 7° pre sanitárne odvetranie/kanalizačné odvetranie/prestup antény/odvod spalín, uzáver hrebeňa z PVC, ukončenie hrebeňa s povrchovou úpravou PMMA, držiak stúpacej plošiny pre sklon menší ako 15°, stúpacia plošina š. 41/88 cm.



www.bramac.sk

**BRAMAC – strešné systémy,
spol. s r. o.**

IČO: 31372961
IČ DPH: SK2020302537
zapísaná v obch. reg. Okresného súdu v Nitre
odd. Sro vl. č. 10909/N

Mojmírovská 9
951 12 Ivanka pri Nitre
tel.: +421/37/692 00 00
fax: +421/37/692 00 13
e-mail: infosk@bramac.com

Technické oddelenie
(spracovanie cenových ponúk a poradenstvo)
tel.: +421/37/692 00 03, 692 00 05
fax: +421/37/692 00 04

Tlač: Október 2012
Bramac – strešné systémy, spol. s r. o.,
si vyhradzuje právo na zmenu
sortimentu a cien.