

SUPERMOST

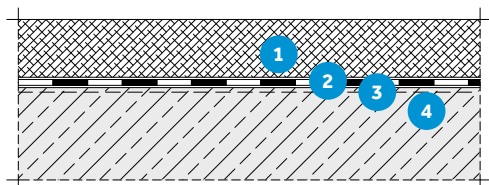
Hydroizolační vrstva z jednoho asfaltového pásu, pečetící vrstva

Obvyklé použití: izolační systém silničních mostů s betonovou mostovkou

Způsob stabilizace: natavení

SKLADBA SYSTÉMU

Číslo	Funkce	Materiál	Tloušťka (mm)	Popis
1	ochranná vrstva	litý asfalt MA	-	litý asfalt MA v tloušťkách dle ČSN 73 6242
2	izolační vrstva	SUPERMOST	5,5	pás z SBS modifikovaného asfaltu s polyesterovou nosnou vložkou a hrubozrnným břidličným posypem
3	přípravná vrstva	SIKA ERGODUR 500 PRO	-	kotevně impregnační nátěr z epoxidové pryskyřice v množství 0,4 - 0,5 kg/m ² s posypem křemičitým pískem frakce 0,3 - 0,8 mm nebo 0,5 - 1,2 mm v množství cca 1,0 kg/m ² a uzavírací nátěr v množství 0,6 - 0,8 kg/m ²
4	podkladní vrstva	betonová vrstva	-	betonový podklad splňující požadavky ČSN 73 6242 (stáří betonu ≥ 21 dní, hmotnostní vlhkost ≤ 4%) a pro mladý beton splňující požadavky ČSN 73 6242 (stáří ≥ 7 dní, hmotnostní vlhkost ≤ 6%)



POZNÁMKY

Schválený izolační systém mostů s betonovou mostovkou, v systémech MD a ŘSD pod označením ISM 12.