

# Spodné stavby



**BMI icopal**

Bezpečné základy môjho sveta

[www.bmigroup.com/sk](http://www.bmigroup.com/sk)

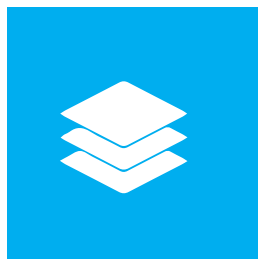
# Vyberte si správnu hydroizoláciu základov



VYSOKÁ ODOLNOSŤ  
MATERIÁLOV



RÝCHLA POKLÁDKA



OCHRANA PROTI  
RADÓNU



## Nespoľahlivé asfaltované pásy: ❌

- sú z **klasického oxidovaného asfaltu**, praskajú a lámu sa pri pokládke
- majú slabé výstužné vložky, trhajú sa
- sú príliš tenké a obsahujú málo asfaltu (tento je nahradený hrubým pieskom na povrchu), čo môže spôsobiť prienik vlhkosti cez samotný pás

## Spoločlivé asfaltované pásy: ✅

- sú z **modifikovaného asfaltu**, majú výbornú tvarovateľnosť, nelámu sa, nepraskajú
- majú pevné a pružné výstužné vložky a vysokú odolnosť proti pretrhnutiu
- majú špeciálne povrchové úpravy, ktoré sú odolné proti mechanickému poškodeniu





"Z mojej skúsenosti si stavitelia rodinných domov na izoláciu základov často vyberajú nevhodné materiály s nedostatočnými parametrami. Mnohé sa dajú dokonca ľahko roztrhať v ruke. To im následne spôsobuje veľké škody na majetku".

### Aký materiál si vybrať?

**Odporúčame používať asfaltové pásy z asfaltu modifikovaného SBS kaučukom**, lebo ich kvalita je oproti oxidovaným pásom neporovnateľne vyššia a ich životnosť niekoľkonásobne dlhšia.

**Na stavby pôsobia tri kategórie hydrofyzikálneho namáhania:**

- zemná vlhkosť
- gravitačná (stekajúca) voda
- tlaková voda

Proti zemnej vlhkosti stačí aplikovať jednu vrstvu hydroizolácie. Proti tlakovej a stekajúcej vode sú nutné minimálne dve vrstvy.

Z ponuky ICOPAL máte na výber cenovo dostupné **štandardné** riešenie hydroizolácie, ale odporúčame vám využiť kvalitnejšie **prémiové** riešenie **s vyššou bezpečnosťou a životnosťou**.

## Hydroizolácia proti zemnej vlhkosti

Zemná vlhkosť je voda viazaná v kapilárach, resp. póroch materiálov v podloží. Nikdy nevytvára spojitú hladinu a šíri sa vždy iba kapilárnou vztlínavosťou. Hydroizolácia proti zemnej vlhkosti zabráňuje prenikaniu vztlínajúcej vody do múrov

objektu. V prípade, že objekt nie je pred takouto vodou dostatočne chránený, vlhkosť začne kapilárne vztlínať po obvodových stenách stavby a poškodzuje stavebné konštrukcie.

### ŠTANDARDNÉ RIEŠENIE



Siplast Primer<sup>®</sup>  
Speed SBS

Elastobit GG 40  
(Icopal P Base 35ww Speed Syntan<sup>®</sup> SBS)

### PRÉMIOVÉ RIEŠENIE



Siplast Primer<sup>®</sup>  
Speed SBS

Fundament 4.0 Speed Profile<sup>®</sup> SBS

## Hydroizolácia proti gravitačnej (stekajúcej) vode

Gravitačná (stekajúca) voda je zrážková voda, ktorá tečie po povrchu a cez priepustné horniny sa dostáva do podložia. Pohybuje sa v smere gravitácie, steká po povrchu konštrukcií

a vo vhodných geologických podmienkach dokáže vytvoriť tlak na hydroizoláciu. Z tohto dôvodu odporúčame použiť minimálne dve vrstvy pásov.

### ŠTANDARDNÉ RIEŠENIE



Siplast Primer<sup>®</sup>  
Speed SBS

Elastobit GG 40  
+  
Elastobit PV 40

### PRÉMIOVÉ RIEŠENIE



Siplast Primer<sup>®</sup>  
Speed SBS

Elastobit GG 40  
+  
Fundament 4.0 Speed Profile<sup>®</sup> SBS

## Hydroizolácia proti tlakovej vode

Tlaková voda vytvára v okolí alebo v objekte spojitú hladinu a trvalo pôsobí na objekt hydrostatickým tlakom.

Hydroizolácia proti tlakovej vode by mala zahŕňať minimálne dve vrstvy asfaltových pásov.

### ŠTANDARDNÉ RIEŠENIE



Siplast Primer<sup>®</sup>  
Speed SBS

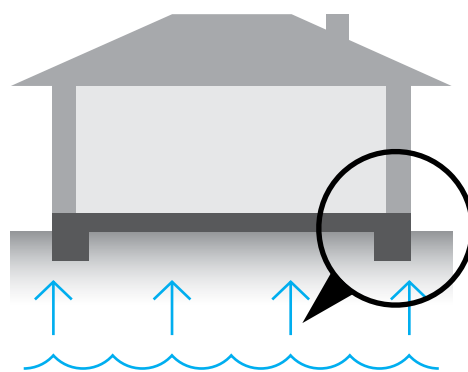
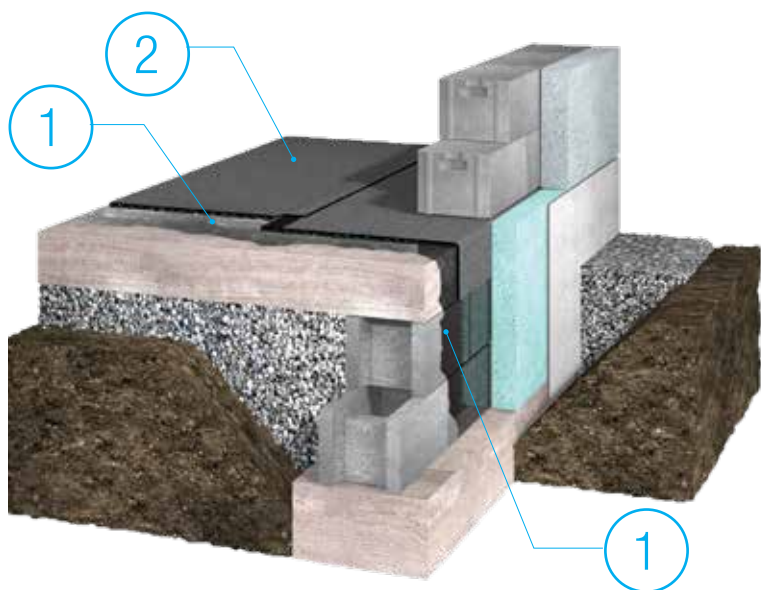
Elastobit GG 40  
+  
Elastobit PV 40

### PRÉMIOVÉ RIEŠENIE

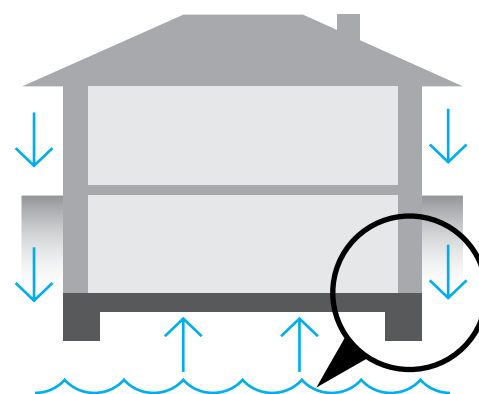
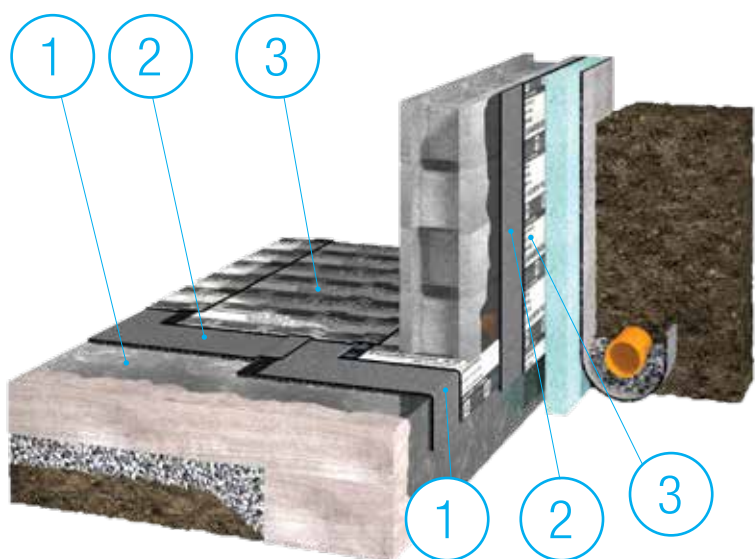


Siplast Primer<sup>®</sup>  
Speed SBS

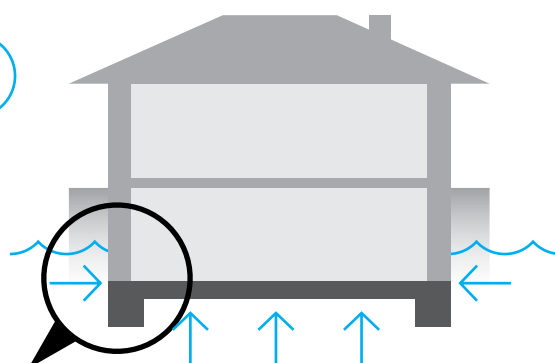
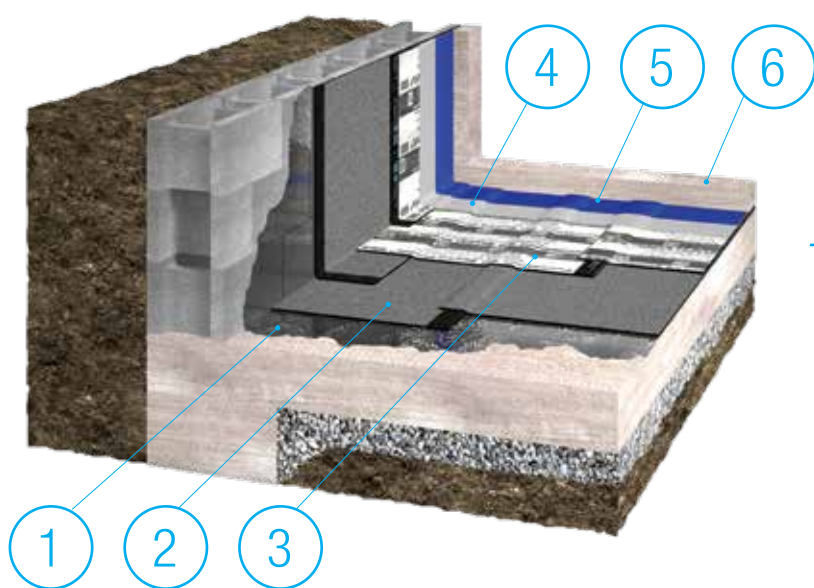
Elastobit GG 40  
+  
Fundament 4.0 Speed Profile<sup>®</sup> SBS



- Popis:
1. penetračný náter Siplast Primer® Speed SBS
  2. asfaltovaný pás Fundament 4.0 Speed Profile® SBS



- Popis:
1. penetračný náter Siplast Primer® Speed SBS
  2. asfaltovaný pás Elastobit GG 40
  3. asfaltovaný pás Fundament 4.0 Speed Profile® SBS



- Popis:
1. penetračný náter Siplast Primer® Speed SBS
  2. asfaltovaný pás Elastobit GG 40
  3. asfaltovaný pás Fundament 4.0 Speed Profile® SBS
  4. separačná vrstva Geotextília 500 g/m<sup>2</sup>
  5. ochranná vrstva MonarVap 0,2 Black
  6. železobetónová doska

# Vybrané informácie k produktom spodných stavieb



## ELASTOBIT GG 40

Hydroizolačný asfaltovaný modifikovaný pás do spodných stavieb.

- Vysoká pevnosť a odolnosť proti pretrhnutiu
- Radonová bariéra
- Modifikovaný asfaltový pás s nosnou vložkou zo sklenenej tkaniny



## ELASTOBIT PV 40

Hydroizolačný asfaltovaný modifikovaný pás do spodných stavieb.

- Vysoká pevnosť a odolnosť proti pretrhnutiu
- Radonová bariéra
- Modifikovaný asfaltový pás s polyesterovou nosnou vložkou



## FUNDAMENT 4.0 SPEED PROFILE® SBS

Podkladový asfaltovaný pás na polyesterovej rohoži s minerálnym plnidlom, modifikovaný SBS elastomérom. Používa sa ako hlavná hydroizolačná vrstva pre hydroizolácie spodných stavieb proti zemnej vlhkosti, stekajúcej a tlakovej vode.

- Použitie v spodných stavbách založených v náročných hydrofyzikálnych podmienkach
- Vysoko účinná radonová bariéra
- Odolný proti biologickej korózii vďaka špeciálnej PE fólii na povrchu pásu
- 20% úspora plynu vďaka profilovanému povrchu „Speed Profile“ na spodnej strane
- Odolný proti prerastaniu koreňov
- Menej náchylný na mechanické poškodenie v porovnaní s klasickými modifikovanými pásmi



## ICOPAL P BASE 35WW SPEED PROFILE® SBS

Podkladový hydroizolačný natavovací pás s technológiou Speed Profile SBS. Používa sa ako hydroizolačný pás pri izoláciách spodných stavieb.

- Asfaltovaný pás s PE fóliou na povrchu - odolnejší proti prerazeniu
- Lepšia alternatíva v porovnaní s klasickými oxidovanými asfaltovými pásmi typu V60S



## SIPLAST PRIMER SPEED SBS®

Tekutý asfaltový penetračný náter vysokej kvality na báze SBS modifikovaného asfaltu.

- Priemerný čas schnutia 2 hodiny
- Výdatnosť 0,2 l/m<sup>2</sup> (bežný oxidovaný náter 0,45 kg/m<sup>2</sup>)
- Teplota spracovateľnosti od -5°C
- 2,5x väčšia hĺbka penetrácie ako bežný penetračný náter



Asfaltové pásy vhodné pre použitie pre radónové izolácie sú označené symbolom radiácie.

## SIPLAST ELASTIC SPEED PUR

Elastická asfaltovo-polyuretánová jednozložková tekutá hydroizolácia aplikovaná za studena, vystužená nosnou vložkou z polyamidu.

### Oblasť použitia:

Je určená na tesnenie exponovaných miest v exteriéri: terasy, balkóny, lodžie, detaily a prestupy cez strešnú konštrukciu, zabezpečenie hrán a rohových detailov na ťažko dostupných miestach na strechách.

### Aplikácia:

- Očistenie a odmastenie podkladu (v prípade potreby aplikovať penetračný nater)
- **Prvá vrstva** sa aplikuje v objeme 0,9 kg/m<sup>2</sup> na ohraničenej ploche páskou
- Výstužná polyamidová vložka sa vkladá medzi prvú a druhú vrstvu
- **Druhá vrstva** sa aplikuje v objeme 0,7 kg/m<sup>2</sup> po 2-6 hodinách závislosti od poveternostných podmienok
- Druhú vrstvu je možné posypať bridlicovým posypom vo farbe asfaltového pásu

### Podmienky aplikácie a balenie:

Teplota spracovania: +5 až +35 °C (teplota vzduchu a podkladu)

Nanášanie: valcom alebo štetcom

Balenie: 6 kg



## Bezpečná izolácia proti radónu



Radón je bezfarebný plyn bez chuti a zápachu obsiahnutý v zemskej kôre, ktorý vzniká pri rozpade rádioaktívneho uránu. Z podlažia sa cez rôzne netesnosti dostáva priamo do stavieb. Ak sa koncentruje v obytných miestnostiach, negatívne pôsobí na zdravie človeka a zvyšuje riziko vzniku rakoviny pľúc.

### Riešenia protiradónovej izolácie

Hydroizolácie ICOPAL pre spodné stavby zabezpečujú potrebnú ochranu proti radónu. Celoplošne sa natavujú k podkladu, čím sa vylučuje existencia vzduchovej medzery medzi izoláciou a stavebnou konštrukciou, ktorou by sa mohol radón šíriť.





Oficiálny predajca značky BMI Icopal na slovenskom trhu:

**BMI Slovensko, s. r. o.**

Mojmírovská 9  
951 12 Ivanka pri Nitre  
+421 37 692 00 00  
infosk@bmigroup.com

Spoločnosť zapísaná v Obchodnom registri Okresného súdu v Nitre, odd.: Sro vl. č. 10909/N, právna forma: spoločnosť s ručením obmedzeným

IČO: 31 372 961

Verzia: 04/2023

[www.bmigroup.com/sk](http://www.bmigroup.com/sk)