



# Inteligentní střešní systém



# Nadkrokevní držák pro anténu

Univerzální ocelový držák pro satelit, anténu (Wi-Fi, televizní, rozhlasovou apod.). V kombinaci s prostupem DuroVent pro anténu vytváří perfektní a bezpečné uchycení telekomunikačních prvků nad střechu.

## VÝHODY

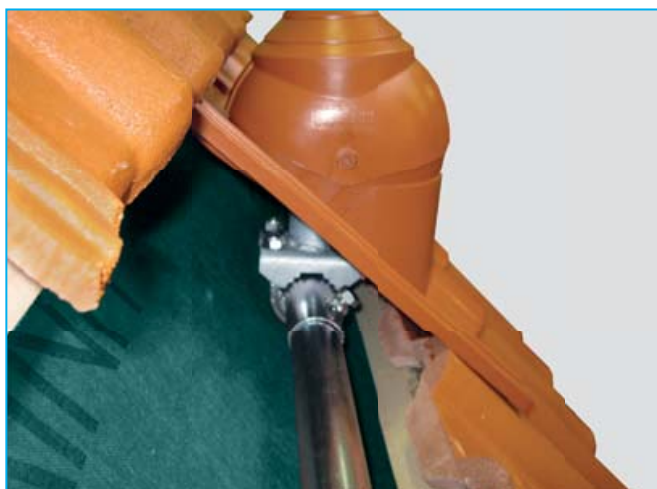
- Vhodný pro jakýkoliv střešní sklon
- Robustní a pevná konstrukce z pozinkované oceli
- Použitelný pro libovolný model střešní krytiny z nabídky portfólia značky BMI BRAMAC
- Při použití tohoto držáku není nutné řešit prostup tyče fólií - držák je kompletně nainstalován nad rovinou fólie a ta tak zůstává nepoškozená
- Otvor pro kabel se nachází ve svislé tyči, kabely lze pod krytinou bezpečně protáhnout v přesazích fólie

## TECHNICKÉ ÚDAJE

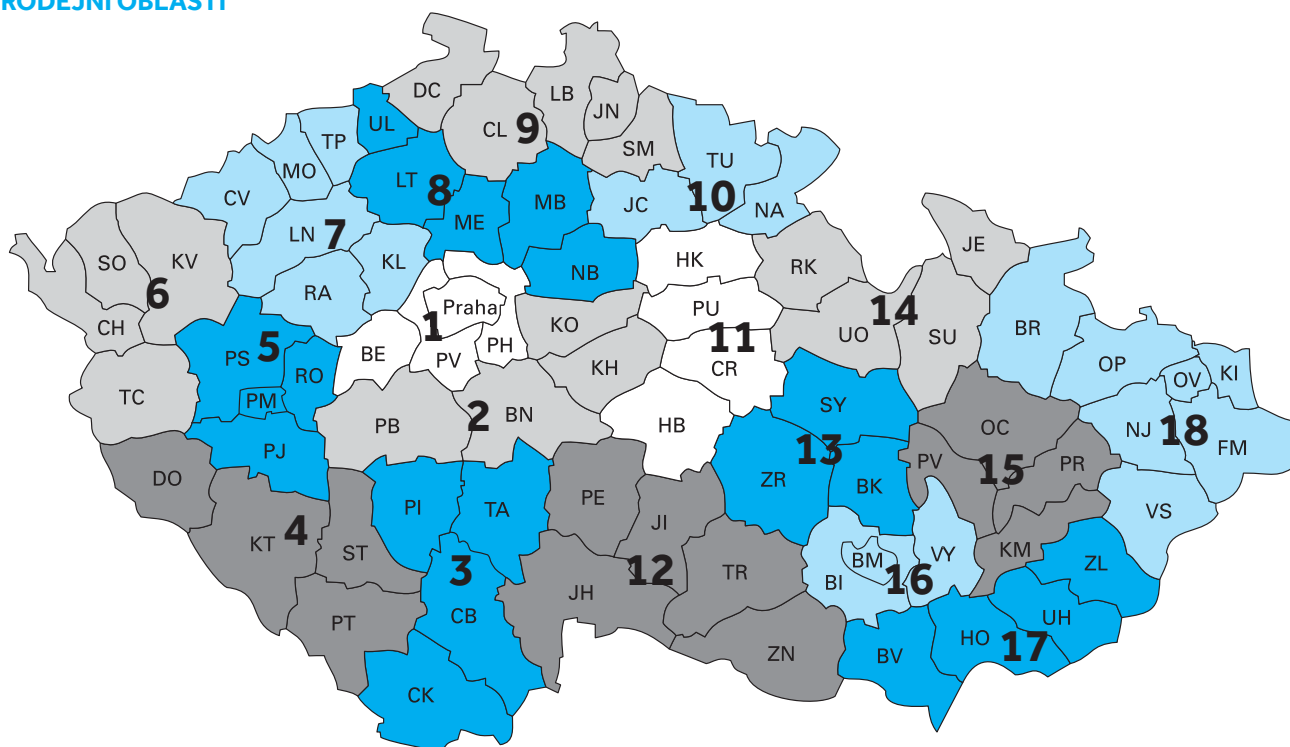
Osová vzdálenost krokví: 60-105 cm

Výška svislé tyče: 85 cm

Průměr svislé tyče: 42 mm



## PRODEJNÍ OBLASTI



## DOMLUVTE SI NÁVŠTĚVU NAŠEHO OBCHODNÍHO ZÁSTUPCE, KTERÝ VÁM POMŮŽE S VÝBĚREM A PLÁNOVÁNÍM VAŠÍ STŘECHY:

- |  |   |  |  |
|--|---|--|--|
| <b>1</b> Ivo Svoboda<br>602 682 870      | <b>5</b> Jiří Hamerník<br>602 168 234         | <b>10</b> Ing. Marcela Havrdová<br>725 786 224 | <b>15</b> Miroslav Klech<br>602 170 487      |
| <b>2</b> Libor Velinský<br>721 966 544   | <b>6</b> Miroslav Machalec<br>721 969 766     | <b>11</b> Petr Včeliš<br>602 170 483           | <b>16</b> Ing. Mojmír Vinkler<br>602 374 801 |
| <b>3</b> Ing. Pavel Bican<br>602 274 746 | <b>7</b> Ing. Jaromír Kolínský<br>602 170 488 | <b>12</b> Ing. Jaromír Jelínek<br>725 786 232  | <b>17</b> Rostislav Tomšej<br>602 170 481    |
| <b>4</b> Bohumil Lejnar<br>602 168 235   | <b>8</b> Radek Vaněk<br>721 969 796           | <b>13</b> Petr Peša<br>602 170 491             | <b>18</b> Radim Kučera<br>734 788 559        |
|  | <b>9</b> Radek Skácel<br>602 170 478          | <b>14</b> Karel Kubíček<br>725 786 233         |  |

### BMI střešní a hydroizolační systémy s.r.o.

Prosek Point  
Prosecká 855/68  
190 00 Praha 9  
T: 266 770 111  
E: [bramac.cz@bmigroup.com](mailto:bramac.cz@bmigroup.com)

Společnost BMI Group, součást globální průmyslové společnosti Standard Industries, je největším výrobcem střešních systémů a hydroizolací jak pro šikmé, tak i pro ploché střechy. 128 výrobních závodů v Evropě, v části Asie a jižní Africe přináší více jak 165 let zkušeností. Více než 9500 zaměstnanců vybudovalo značky jako Braas, Monier, Icopal, Bramac, Cobert, Coverland, Klöber, Monarflex, Redland, Siplast, Vedag, Villas, Wierer a Wolfin. Společnost BMI Group má sídlo v Londýně.

Další informace naleznete na [www.bmigroup.com](http://www.bmigroup.com)