

Lapostető szigetelése 1 réteg PVC lemezzel

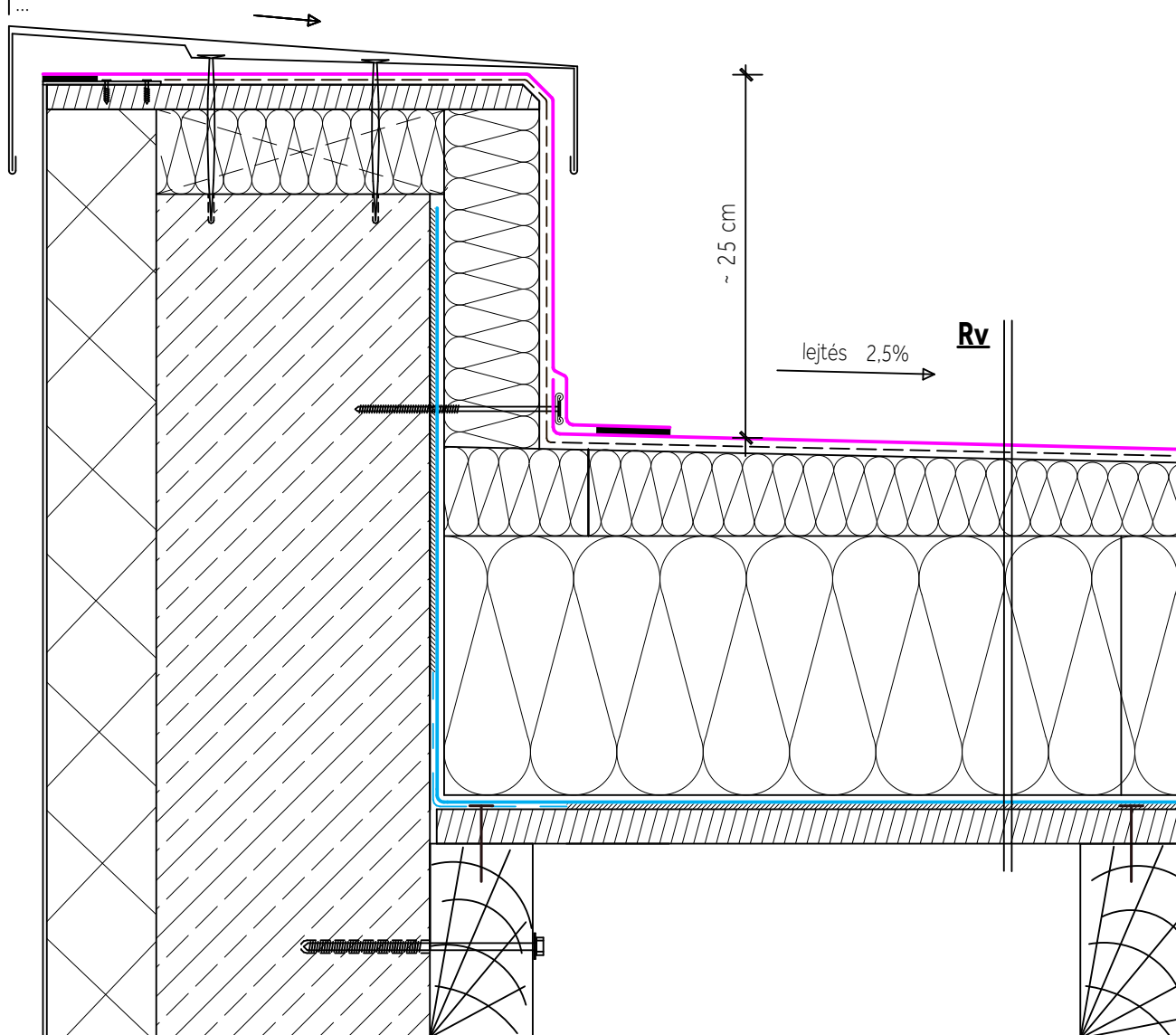
BMI VILLAS

Egyenes rétegrenddel, OSB lemez födémen

Attika kialakításának részletrajza

LT-MCS-920-1

- Rv**
- 1 rtg. Monarplan FM PVC lemez
 - 1 rtg. elválasztó réteg
 - ...cm lejtésbe vágott kőzetgyapot hőszigetelés
 - ...cm kőzetgyapot hőszigetelés (méretezés alapján meghatározott anyagból és vastagsággal), mechanikailag rögzítve
 - 1 rtg. Elastobit Radon AL 4 párazáró lemez (homokolt oldalával lefelé elhelyezve)
 - 1 rtg. 1K PUR hidegragasztó
 - ...cm OSB lemez födém
 - ...



Megjegyzés: A rajzon ábrázolt rétegrendi kialakítás csak abban az esetben alkalmazható, ha a rétegrend a páratechnikai szempontból legkedvezőtlenebb részén, azaz a párazárás perforálásánál felvett függőleges metszékére vonatkozó páratechnikai ellenőrző számítás alapján megfelel, vagy ha a födém épület belső részével határos teljes alsó oldalán (tehát a belső falak felett is) egybefüggő, felületfolytonos párazáró réteg készül.

A rajz elvi megoldást mutat be, tervben történő felhasználás és megvalósítás esetén a műszaki tartalom az adott körülményeknek, a vonatkozó előírásoknak és követelményeknek megfelelően aktualizálandó. A rajz a Bramac Kft. által kiadott ÁSZF-ben, illetve www.villas.hu oldalon megtalálható feltételek szerint használható fel.