

# Spodné stavby



**BMI** icopal

Bezpečné základy môjho sveta

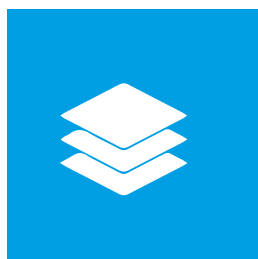
# Vyberte si správnu hydroizoláciu základov



VYSOKÁ ODOLNOSŤ  
MATERIÁLOV



RÝCHLA POKLÁDKA



OCHRANA PROTI  
RADÓNU



## Nespoľahlivé asfaltované pásy: ❌

sú z **klasického oxidovaného asfaltu**, praskajú a lámu sa pri pokládke majú slabé výstužné vložky, trhajú sa sú príliš tenké a obsahujú málo asfaltu (tento je nahradený hrubým pieskom na povrchu), čo môže spôsobiť prienik vlhkosti cez samotný pás

## Spoločiteľné asfaltované pásy: ✅

sú z **modifikovaného asfaltu**, majú výbornú tvarovateľnosť, nelámu sa, nepraskajú majú pevné a pružné výstužné vložky a vysokú odolnosť proti pretrhnutiu majú špeciálne povrchové úpravy, ktoré sú odolné proti mechanickému poškodeniu





"Z mojej skúsenosti si stavitelia rodinných domov na izoláciu základov často vyberajú nevhodné materiály s nedostatočnými parametrami. Mnohé sa dajú dokonca ľahko roztrhať v ruke. To im následne spôsobuje veľké škody na majetku".

### Aký materiál si vybrať?

**Odporúčame používať asfaltové pásy z asfaltu modifikovaného SBS kaučukom**, lebo ich kvalita je oproti oxidovaným pásom neporovnateľne vyššia a ich životnosť niekoľkonásobne dlhšia.

**Na stavby pôsobia tri kategórie hydrofyzikálneho namáhania:**

- zemná vlhkosť
- gravitačná (stekajúca) voda
- tlaková voda

Proti zemnej vlhkosti stačí aplikovať jednu vrstvu hydroizolácie. Proti tlakovej a stekajúcej vode sú nutné minimálne dve vrstvy.

Z ponuky ICOPAL máte na výber cenovo dostupné **štandardné** riešenie hydroizolácie, ale odporúčame vám využiť kvalitnejšie **prémiové** riešenie **s vyššou bezpečnosťou a životnosťou**.

## Hydroizolácia proti zemnej vlhkosti

Zemná vlhkosť je voda viazaná v kapilárach, resp. póroch materiálov v podlaží. Nikdy nevytvára spojitú hladinu a šíri sa vždy iba kapilárnou vztlakovosťou. Hydroizolácia proti zemnej vlhkosti zabráňuje prenikaniu vztlakujúcej vody do múrov

objektu. V prípade, že objekt nie je pred takouto vodou dostatočne chránený, vlhkosť začne kapilárne vztlakať po obvodových stenách stavby a poškodzuje stavebné konštrukcie.

### ŠTANDARDNÉ RIEŠENIE



Siplast Primer<sup>®</sup>  
Speed SBS

Elastobit GG 40 (Icopal P Base 35ww  
Speed Syntan<sup>®</sup> SBS)

### PRÉMIOVÉ RIEŠENIE



Siplast Primer<sup>®</sup>  
Speed SBS

Fundament 4.0 Speed Profile<sup>®</sup> SBS

## Hydroizolácia proti gravitačnej (stekajúcej) vode

Gravitačná (stekajúca) voda je zrážková voda, ktorá tečie po povrchu a cez priepustné horniny sa dostáva do podlažia. Pohybuje sa v smere gravitácie, steká po povrchu konštrukcií

a vo vhodných geologických podmienkach dokáže vytvoriť tlak na hydroizoláciu. Z tohto dôvodu odporúčame použiť minimálne dve vrstvy pásov.

### ŠTANDARDNÉ RIEŠENIE



Siplast Primer<sup>®</sup>  
Speed SBS

Elastobit GG 40  
+  
Elastobit PV 40

### PRÉMIOVÉ RIEŠENIE



Siplast Primer<sup>®</sup>  
Speed SBS

Elastobit GG 40  
+  
Fundament 4.0 Speed Profile<sup>®</sup> SBS

## Hydroizolácia proti tlakovej vode

Tlaková voda vytvára v okolí alebo v objekte spojitú hladinu a trvalo pôsobí na objekt hydrostatickým tlakom.

Hydroizolácia proti tlakovej vode by mala zahŕňať minimálne dve vrstvy asfaltových pásov.

### ŠTANDARDNÉ RIEŠENIE



Siplast Primer<sup>®</sup>  
Speed SBS

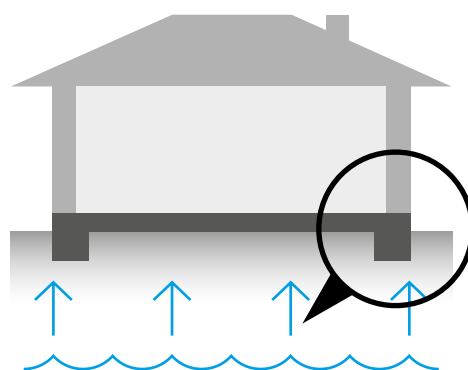
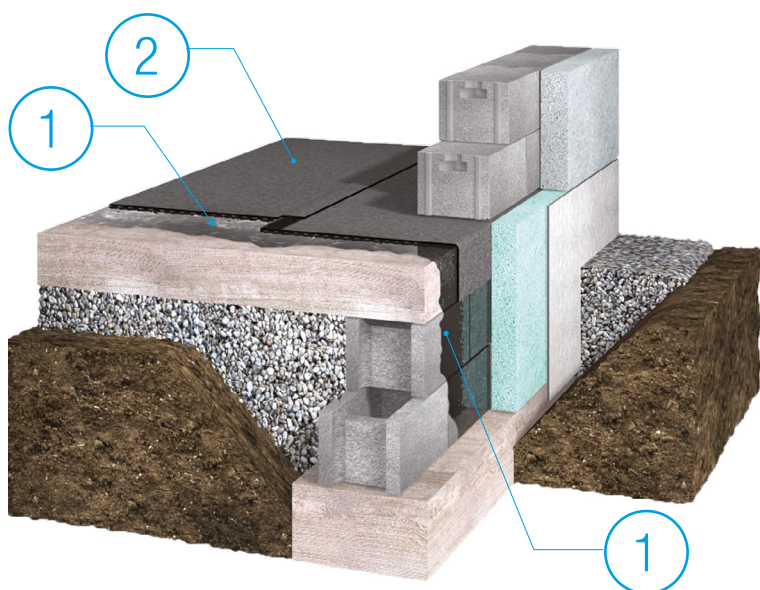
Elastobit GG 40  
+  
Elastobit PV 40

### PRÉMIOVÉ RIEŠENIE



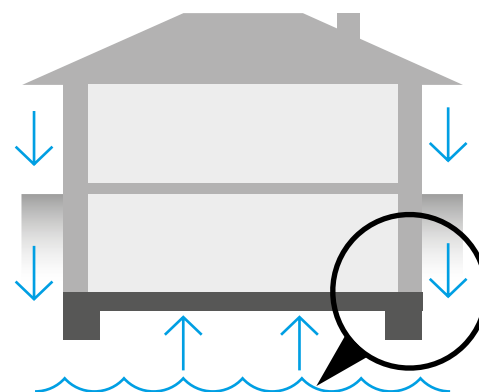
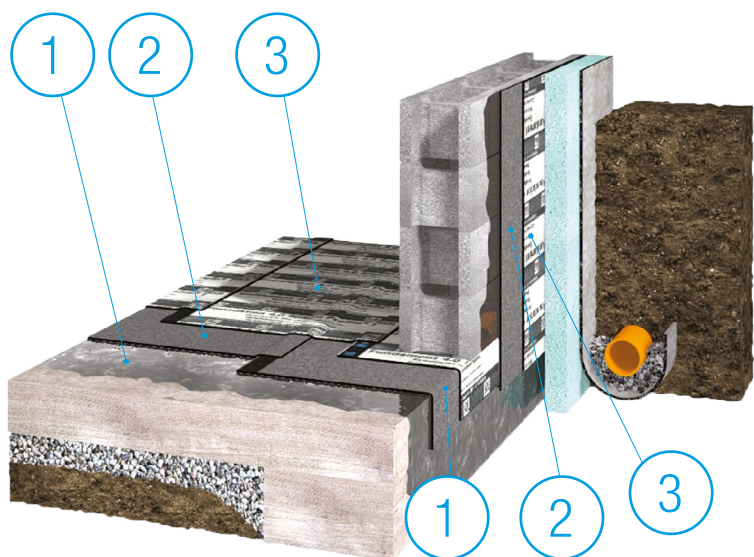
Siplast Primer<sup>®</sup>  
Speed SBS

Elastobit GG 40  
+  
Fundament 4.0 Speed Profile<sup>®</sup> SBS



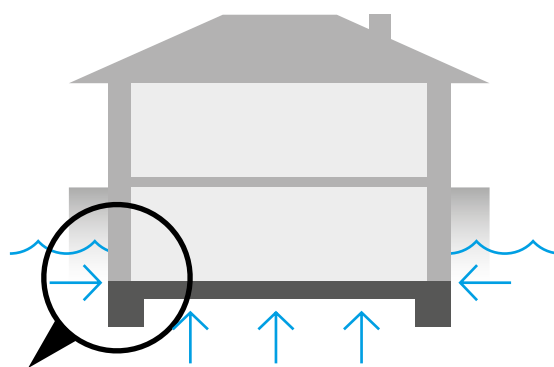
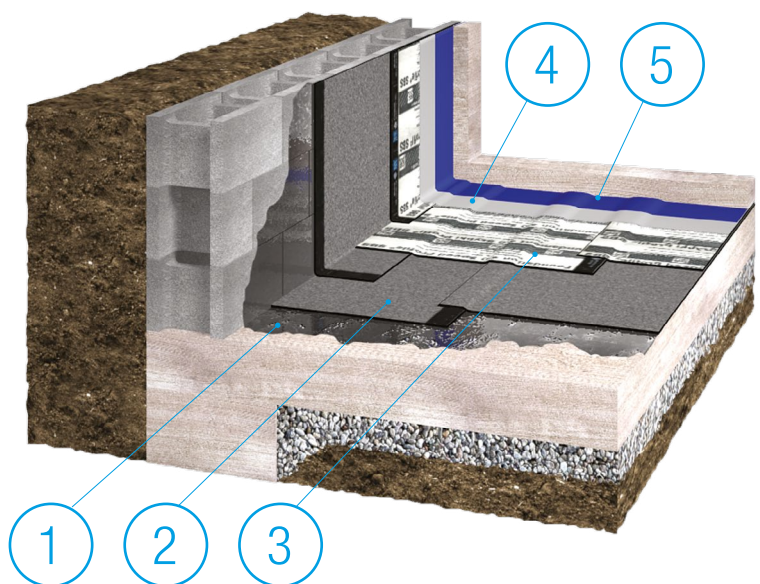
Popis:

1. penetračný náter Siplast Primer® Speed SBS
2. asfaltovaný pás Fundament 4.0 Speed Profile® SBS
3. separačná vrstva Geotextília 500 g/m<sup>2</sup> (bez obrázku)
4. ochranná vrstva MonarVap 0,2 Black (bez obrázku)



Popis:

1. penetračný náter Siplast Primer® Speed SBS
2. asfaltovaný pás Elastobit GG 40
3. asfaltovaný pás Fundament 4.0 Speed Profile® SBS
4. separačná vrstva Geotextília 500 g/m<sup>2</sup> (bez obrázku)
5. ochranná vrstva MonarVap 0,2 Black (bez obrázku)



Popis:

1. penetračný náter Siplast Primer® Speed SBS
2. asfaltovaný pás Elastobit GG 40
3. asfaltovaný pás Fundament 4.0 Speed Profile® SBS
4. separačná vrstva Geotextília 500 g/m<sup>2</sup>
5. ochranná vrstva MonarVap 0,2 Black

# Vybrané informácie k produktom spodných stavieb



## ELASTOBIT GG 40

Podkladový asfaltovaný hydroizolačný pás modifikovaný.

- Vysoká pevnosť materiálu, netrhá sa
- Hydroizolačný pás modifikovaný SBS elastomérom s minerálnym plnidlom s nosnou vložkou zo sklenenej tkaniny



## ELASTOBIT PV 40

Podkladový asfaltovaný hydroizolačný pás modifikovaný.

- Vysoká pevnosť a pružnosť materiálu, netrhá sa
- Hydroizolačný pás modifikovaný SBS elastomérom s minerálnym plnidlom a polyesterovou nosnou vložkou



## FUNDAMENT 4.0 Speed Profile® SBS

Podkladový hydroizolačný natavovací pás s technológiou Speed Profile SBS. Používa sa na zhotovovanie najdôležitejších izolácií podzemných častí budov a stavieb v jednej alebo dvoch vrstvách.

- Vysoko odolný proti biologickej korózii - špeciálna PE fólia na povrchu pásu
- Zvýšená odolnosť proti mechanickému poškodeniu v porovnaní s klasickými modifikovanými pásmi
- Zvýšená odolnosť voči starnutiu materiálu



## Icopal P Base 35ww Speed Profile® SBS

Podkladový hydroizolačný natavovací pás s technológiou Speed Profile SBS. Používa sa ako hydroizolačný pás pri izoláciách spodných stavieb.

- Asfaltovaný pás s PE fóliou na povrchu - odolnejší proti prerazeniu
- Lepšia alternatíva v porovnaní s klasickými oxidovanými asfaltovými pásmi typu V60S



## SIPLAST PRIMER SPEED SBS®

Tekutý asfaltový náter vysokej kvality na báze SBS modifikovaného asfaltu.

- 7x rýchlejší čas schnutia ako bežný penetračný náter
- 3x výdatnejší ako bežný penetračný náter
- Teplota spracovateľnosti od -5°C
- 2,5x väčšia hĺbka penetrácie ako bežný penetračný náter



Asfaltové pásy vhodné pre použitie pre radónové izolácie sú označené symbolom radiácie.

## SIPLAST ELASTIC SPEED PUR - elastická tekutá izolácia

Elastická asfaltovo-polyuretánová jednozložková tekutá hydroizolácia aplikovateľná za studena.

Je určená na tesnenie exponovaných miest pri izoláciách spodnej stavby, na izolovanie ťažko dostupných miest a na izolovanie prestupov potrubí, káblov, výstuže a iných prvkov cez hydroizoláciu. Môže sa aplikovať na rôzne druhy materiálov

Spotreba: 0,9 kg/m<sup>2</sup> - 1 vrstva, 0,7 kg/m<sup>2</sup> - 2 vrstva

Postup pri aplikácii: 1. vrstva, vložka, 2. vrstva



### Technické informácie produktov pre spodné stavby

Názov produktu	Hrúbka/Hmotnosť	Nosná vložka	Ťažnosť %	Max. sila ťahu	Ohybnosť / Spracovateľnosť
Elastobit GG 40	4,0 mm	sklenená tkanina	4/4	1200/1200	-15°C/0°C
Elastobit PV 40	4,0 mm	PES	40/40	1000/800	-15°C/0°C
Fundament 4.0 Speed Syntan® SBS	4,0 mm	PES	50/50	1000/800	-12°C/0°C
Icopal P Base 35ww Speed Syntan® SBS	3,5 kg/m <sup>2</sup>	PES	45/45	750/550	-15°C/0°C

# Bezpečná izolácia proti radónu



Radón je bezfarebný plyn bez chuti a zápachu obsiahnutý v zemskej kôre, ktorý vzniká pri rozpade rádioaktívneho uránu. Z podlažia sa cez rôzne netesnosti dostáva priamo do stavieb. Ak sa koncentruje v obytných miestnostiach, **negatívne pôsobí na zdravie človeka a zvyšuje riziko vzniku rakoviny pľúc.**

## Riešenia protiradónovej izolácie

Hydroizolácie ICOPAL pre spodné stavby **zabezpečujú potrebnú ochranu proti radónu.** Celoplošne sa natavujú k podkladu, čím sa vylučuje existencia vzduchovej medzery medzi izoláciou a stavebnou konštrukciou, ktorou by sa mohol radón šíriť. Radónovú mapu nájdete aj na: [www.zaklady.icopal.sk](http://www.zaklady.icopal.sk)



Orientačná mapa výskytu radónu

	nízke radónové riziko
	stredné radónové riziko
	vysoké radónové riziko



**BMI Slovensko, s. r. o.**

Mojmírovská 9  
951 12 Ivanka pri Nitre  
+421 37 692 00 00  
infosk@bmigroup.com

Spoločnosť zapísaná v Obchodnom registri Okresného súdu v Nitre, odd.: Sro vl. č. 10909/N, právna forma: spoločnosť s ručením obmedzeným

Verzia: 01/2022