

SYSTÉMOVÁ STREŠNÁ SKLADBA BMI Icopal S.2.1.

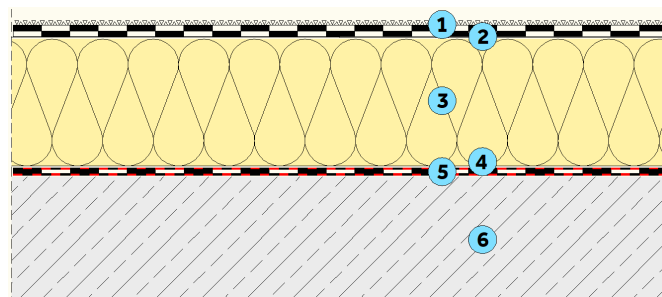
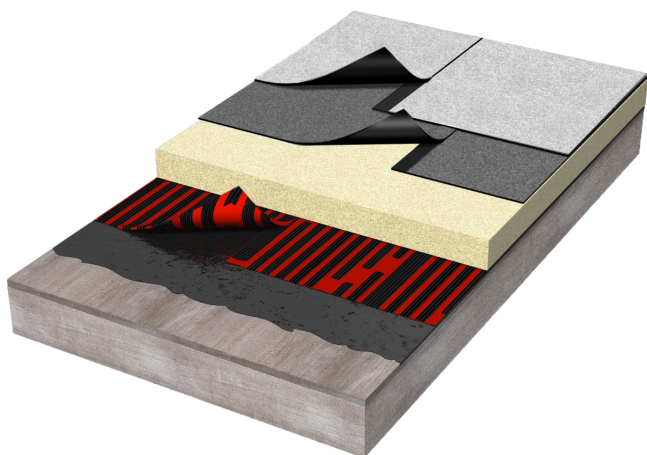
Eco-Active Noxite

Rekonštrukcia pôvodného strešného plášťa rodinného domu s odstránením pôvodných strešných vrstiev s návrhom novej skladby na monolitickom podklade

POPIS STREŠNEJ SKLADBY S.2.1.

Číslo vrstvy	SAP. Č.	Použitý materiál	Funkcia v skladbe	Hrúbka (mm)	Popis vrstvy
1	N1235	Eco-Active Noxite	Vrchná hydroizolačná vrstva	5,2	Asfaltový hydroizolačný pás s povrchom NOXITE výrazne znižuje povrchovú teplotu strechy počas letných horúcich dní.
2	R2443	Vedatop SU	Spodná hydroizolačná vrstva	4,0	Podkladový samolepiaci asfaltový pás celoplošne lepiaci vhodný pre lepené strešné systémy
3	R3643	Thermazone PIR ALU	Tepelná izolácia	140	Tepelný odpor $R_{PIR} = 6,36 \text{ m}^2\text{K/W}$
4	N1066	Elastobit Radon AL 4	Parozábrana	4,0	Modifikovaný asfaltovaný pás SBS s hliníkovou vložkou $S_d \geq 1 \text{ 500 m}$.
5	R2420	Siplast Primer Speed SBS 10 I	Penetračný náter	-	Modifikovaný asfaltový penetračný náter, výdatnosť 10 L / 50 m ²
6	-	Nosný podklad	Nosná monolitická konštrukcia	-	Nosná konštrukcia staticky vyhovujúca požiadavkám.





FRAGMENT STREŠNEJ SKLADBY



OKRAJOVÉ PODMIENKY NÁVRHU

- Návrh lepenia strešných vrstiev pomocou PU lepidla Teroson sa navrhuje empiricky podľa TL alebo výpočtom.
- Odporúčany minimálny sklon strešného plášťa 1,75%, v prípade sklonu väčších ako 10° kontaktujte technické oddelenie BMI Slovensko, s. r. o.
- Hrúbku tepelnoizolačnej vrstvy je potrebné navrhnuť tak aby boli splnené požiadavky platnej teplo technickej normy STN 73 0540-2 + Z1 + Z2: 2019.

SYSTÉMOVÉ PRÍSLUŠENSTVO

Obr.	SAP. Č.	Materiál	Krátky popis	Použitie v strešnej skladbe
	R1975	TEROSON EF TK 395	Lepiaca PUR pena	Lepenie hydroizolačných fólií s nakaširovanou textíliou a asfaltových pásov s jemnozrnným posypom na podklad TI.
	R1907	TEROSON EF TK 400	Lepiaca PUR pena	Lepenie tepelnoizolačných dosiek (EPS, XPS, PUR, PIR) na súdržný podklad (asfalt, trapézový plech, drevo....)
	R2420	Siplast Primer Speed SBS 10L	Penetračný náter	Používa sa pri penetrácii betónových a oceľových podkladov pri aplikácii všetkých druhov asfaltovaných pásov. Používa sa pri penetrácii betónových a oceľových podkladov pri aplikácii všetkých druhov asfaltovaných pásov.
		Strešný vpust zvislý	Odvodnenie striech	Strešný vpust s integrovanou asfaltovou manžetou so zaručenou kompatibilitou zvaru.