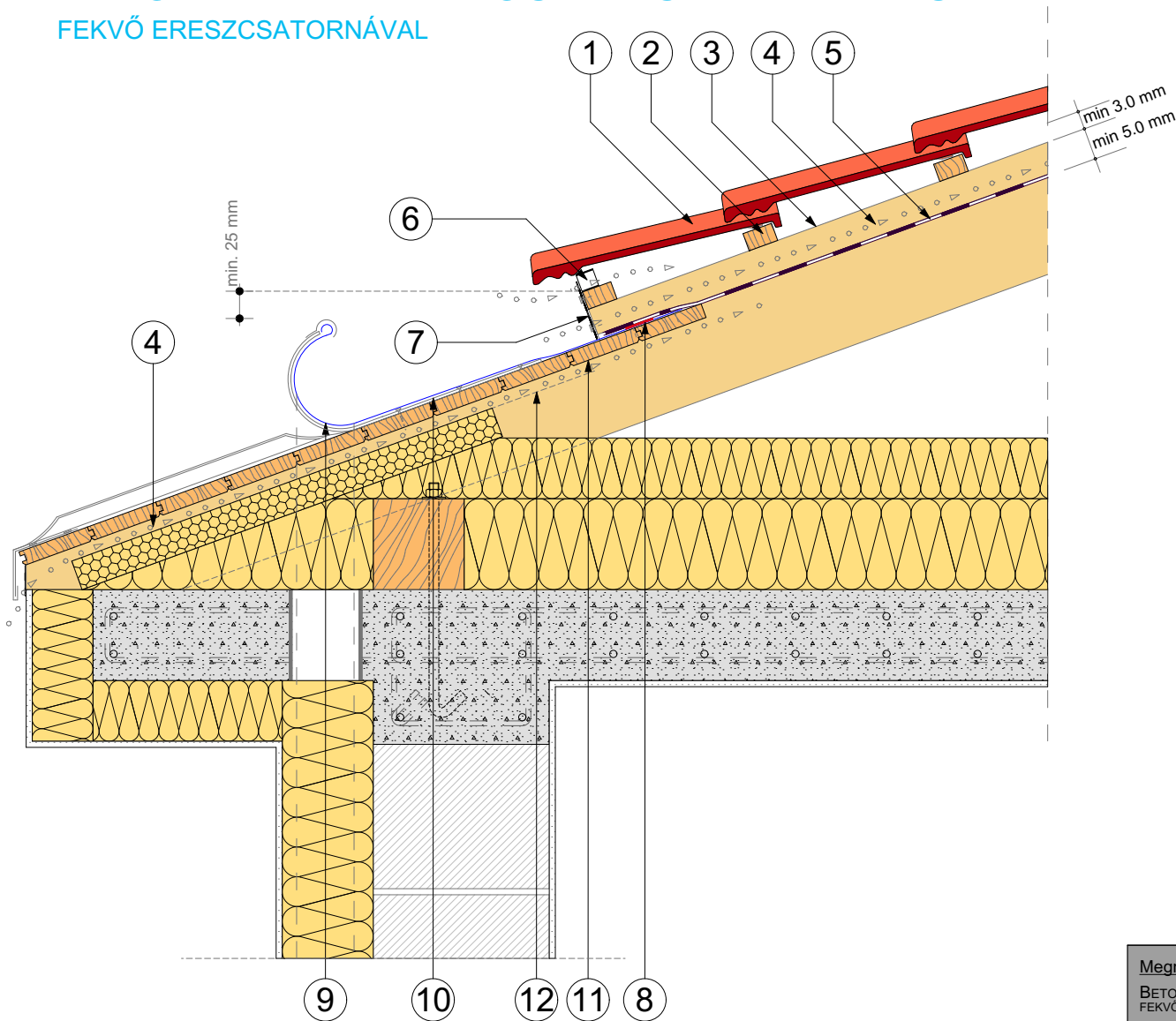


# BETONPÁRKÁNYZATOS ERESZKIALAKÍTÁS

## FEKVŐ ERESZCSATORNÁVAL



- 1 BRAMAC HULLÁMOS, HORNYOLT TETŐCSEREPEK
- 2 LÉC ..... / ..... mm
- 3 ELLENLÉC ..... / ..... mm
- 4 SZELLŐZŐ LEVEŐ
- 5 ALÁTÉTHÉJAZAT (BRAMAC VELTITECH 120, BRAMAC PRO, BRAMAC CLÍMA PLUS 2S TETOFÓLIA)
- 6 SZELLŐZŐLÉC 2.8x50 mm-ES HORGANYZOTT SZEGGEL RÖGZÍTVE
- 7 SZELLŐZŐSZALAG 2.8x50 mm-ES HORGANYZOTT SZEGGEL RÖGZÍTVE
- 8 UNIVERZÁLIS RAGASZTÓSZALLAG
- 9 FÉM ERESZCSATORNA, (AZ ÁBRÁN: NA = 150 mm)
- 10 FÉM CSATORNATARTÓ, (AZ ÁBRÁN: NA = 150 mm)
- 11 ERESZDESZKÁZAT, SZARUFÁBA SÜLLYESZTVE
- 12 HŐSZIGETELÉS FELSŐ SÍKJA MIN 20 mm RÉSZ A MOZGÓ LEVEGŐNEK

### Megnevezés:

BETONPÁRKÁNYOS ERESZKIALAKÍTÁS  
FEKVŐ ERESZCSATORNÁVAL

A résztervek csupán ajánlott megoldásokat tartalmaznak, felhasználásuk tervezői döntés kérdése, nem pótolják, illetve nem helyettesítik a tervezői munkát, a kiviteli tervdokumentáció csomóponti részleteit. Alkalmazásuk nem jelenti a tervezői felelősség bármilyen jellegű átvételét.

### Kapcsolat:

Kapomaki Gábor  
alkalmazástechnikai tanácsadó  
Bramac KB  
6200 Veszprém, Házgyári út 1.  
Tel.: +36 88 590 696  
Mob.: +36 30 699 6963  
Fax: +36 88 590 342  
Email: [gabor.kapomaki@bramacgroup.com](mailto:gabor.kapomaki@bramacgroup.com)  
[www.bramac.hu](http://www.bramac.hu)

### Méretarány:

M = 1:10  
2021.06.07.