

# Zelené strechy



**BMI** icopal

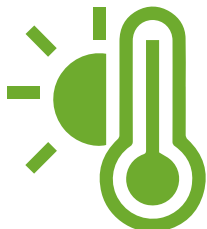
Rozšírený priestor s úžasnými výhľadmi

# Zelené strechy

Poskytujú viac ako len ochranu pred dažďom



MAJÚ  
ATRAKTÍVNY  
PRÍRODNÝ VZHĽAD



CHRÁNIA PRED  
EXTRÉMNYMI  
TEPLOTAMI



ZVYŠUJÚ  
PROTIPOŽIARNU  
OCHRANU



VIAŽU PRACH  
A FILTRUJÚ  
ŠKODLIVINY



ZNIŽUJÚ NÁKLADY  
NA KLIMATIZÁCIU



ZADRŽUJÚ  
ZRAŽKOVÚ VODU



ZVYŠUJÚ HODNOTU  
NEHNUTEĽNOSTI



ZVYŠUJÚ  
ŽIVOTNOSŤ  
HYDROIZOLAČNÝCH  
VRSTIEV



MAJÚ ZÁRUKU NA  
HYDROIZOLAČNÚ  
FUNKČNOSŤ

# Záruka na hydroizolačnú schopnosť Zelenej strechy



Zelená strecha BMI Icopal v porovnaní s bežnými zelenými strechami poskytuje navyše tieto **jedinečné výhody**:

- ✓ **Optimalizovaná skladba** pre vysokú životaschopnosť zelene, ktorá sa nepremočí ani nevyschne
- ✓ **Odolnosť proti zľahnutiu a prešlapnutiu** skladby pri pohybe po streche
- ✓ **Nízke stratné** a množstvá prispôsobené streche - balenia po m<sup>2</sup>
- ✓ **Mimoriadne vysoká kvalita** použitých hydroizolačných materiálov Icopal v skladbe strechy
- ✓ **Rýchla aplikácia** vďaka minimu vrstiev

✓ Na ucelené riešenie zelenej strechy vieme poskytnúť nadštandardnú **záruku na hydroizolačnú schopnosť v trvaní až 20 rokov.**

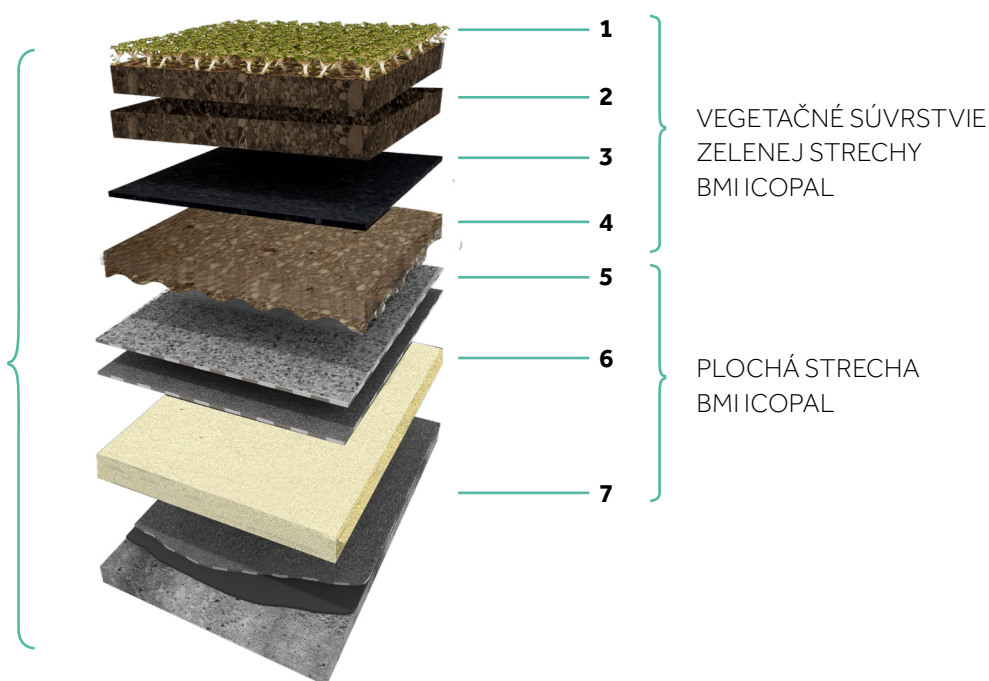


Túto záruku získate jednoducho!

Podmienkou je návrh a realizácia hydroizolačných vrstiev a vegetačného súvrstvia zelenej strechy podľa **odporúčania BMI Icopal** a registrácia strechy - aj s pomocou našich projektových manažérov - na stránke **zaruky.icopal.sk**.

## Zelená strecha BMI ICOPAL je ucelený komplexný systém, ktorý plní päť základných funkcií odolnej a spoľahlivej extenzívnej zelenej strechy:

- Vegetácia – nenáročná a odolná zeleň
- Substrát – ideálne zloženie pre koreňový systém rastlín, pre ich výživu a okysličenie
- Retencia – zadržiava vlhkosť pre rast rastlínstva a zabraňuje vysychaniu
- Drenáž – odvádza nadbytočnú vodu zo strechy, chráni koreňový systém pred hnilobou počas výdatných dažďov
- Hydroizolácia – zabraňuje prieniku vlhkosti do objektu



- 1 VEGETAČNÁ ROHOŽ **ICOMAT GREEN 317** (ALT. ODREZKY RÔZNYCH DRUHOV ROZCHODNÍKOV)
- 2 EXTENZÍVNY STREŠNÝ SUBSTRÁT **ICOFLO VEGETAČNÝ SUBSTRÁT (Erds substrat)**
- 3 FILTRAČNÁ VRSTVA **ICOFLO FILTRAČNÁ TEXTÍLIA (Vlies)**
- 4 RETENČNO-DRENÁŽNA VRSTVA **ICOFLO RETENČNÁ ROHOŽ (Platte)**
- 5 HYDROIZOLÁCIA ODOLNÁ PROTI PRERASTANIU KOREŇOV
- 6 TEPELNÁ IZOLÁCIA
- 7 PAROZÁBRANA A NOSNÁ KONŠTRUKCIA



# Pravidlá návrhu a realizácie

## Pravidlá aplikácie vegetačnej rohože Icomat Green

- Celá strešná plocha musí byť odvodnená tak, aby na nej nestála voda (odporúčaný min. sklon 2° k odvodňovacím prvkom)
- Všetky prestupové prvky a detaily (prestupy potrubia, vtoky, svetlíky, komíny atď.) musia byť ochránené štrkovou vrstvou, vrátane celého okraja strechy
- Vegetačná rohož ICOMAT GREEN musí byť aplikovaná do 24hodín od naloženia na kamión
- Počas 4 týždňov po aplikácii je potrebná intenzívna starostlivosť o vegetáciu (pravidelná kontrola, zavlažovanie a pod.)
- Zeleň počas prvých 4 týždňov aklimatizácie nesmie byť vystavená mrazom ani nedostatku vlahy.
- V každej skladbe zelenej strechy musí byť použitá hydroizolácia s odolnosťou proti prerastaniu koreňov. Odporúčané asfaltované pásy VEDAFLOR WS-X alebo fólia ICOPAL UNIVERSAL WS

## Technické informácie Zelenej strechy ICOPAL

Sklon strechy	od 2° do 10°
Druh rastlinstva	Vegetačná rohož Icomat Green 317, machy, rozchodníky, byliny
Výška vegetačného súvrstvia (bez zelene): <i>Retenčná rohož + Filtračná textília + Vegetačný substrát zhutnený + Vegetačná rohož</i>	cca. 8 cm
Hmotnosť v suchom stave	cca. 50 kg/m <sup>2</sup>
Hmotnosť v nasiaknutom stave	do 95 kg/m <sup>2</sup>

### Ucelený systém ICOPAL z jednej ruky

Inovačný charakter systému Zelenej strechy Icopal spočíva **v dodávke všetkých prvkov** vrátane hotovej zelenej rastlinnej vrstvy, čo predurčuje jednoduchú montáž.



# Aplikácia



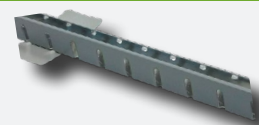
**1** Osadenie deliacich štrkových lišt na hotovú hydroizoláciu

## Štrkové deliace lišty pre asfaltované pásy a POCB fóliu



Štrková lišta pre strechy s priťažujúcou vrstvou štrku a ukončenie profilu dlažby a vegetačnej strechy s hlavnou hydroizolačnou vrstvou asfalt a POCB fólia. Materiál: hliník hr. 1,5 mm. Uchytenie lišty pomocou pásov hydroizolácie.

## Štrkové deliace lišty pre PVC fóliu



Štrková lišta pre strechy s priťažujúcou vrstvou štrku a ukončenie profilu dlažby a vegetačnej strechy s hlavnou hydroizolačnou vrstvou PVC. Materiál: poplastovaný plech celkovej hr. 1,6 mm. Uchytenie lišty pomocou integrovaných pásov hydroizolácie.



**2** Uloženie retenčno-drenážnej rohože

## Retenčno-drenážna vrstva ICOFLOR RETENČNÁ ROHOŽ (Platte)



Kombinovaná ochranná, drenážna a vodozadržná (retenčná) rohož na báze jednostranne profilovanej pružnej polyuretánovej peny. Rohože sa kladú v suchom stave, profilovaním nadol, tesne na doraz k susedným doskám a následne sa prekrývajú ostatnými vrstvami vegetačného súvrstvia.

### ICOFLOR RETENČNÁ ROHOŽ:

- Vyrobená z recyklovaného materiálu s pridanými ílovými minerálmi
- Odolná proti starnutiu a objemovým zmenám
- Nízka hmotnosť a vysoká retenčná kapacita
- Priaznivá rovnováha vzduchu
- Odolná trvalému poškodeniu (napr. rozšľapnutím)
- Rozmer rohože 1m x 1m x 25mm



**3** Uloženie filtračnej textílie

## Filtračná vrstva ICOFLOR FILTRAČNÁ TEXTÍLIA (Vlies)



Používa sa ako filtračná vrstva pod zemný substrát. Prekladá sa 5cm v pozdĺžnom i priečnom presahu a ukladá sa na dosky ICOFLOR RETENČNÁ ROHOŽ. Proti pohybu vetrom pri kladení sa odporúča textíliu navlhčiť. Voľne uložená textília sa následne prekryje vrstvou extenzívneho zemného substrátu ICOFLOR VEGETAČNÝ SUBSTRÁT.

### ICOFLOR FILTRAČNÁ VRSTVA:

- Nízka hmotnosť (80g/m<sup>2</sup>)
- Vysoká filtračná kapacita
- Účinná ochrana proti vymývaniu jemných podielov substrátu
- Jednoduchá aplikácia; balenie 1m x 100m





**4** Aplikácia strešného substrátu

### Strešný substrát **ICOFLOR VEGETAČNÝ SUBSTRÁT (Erds substrat)**

Substrát je určený na vegetáciu extenzívnych striech a pozostáva z lávových hornín, pemzy, ílových minerálov a organických látok. Aplikácia substrátu vo vreciach s objemom 40 litrov, v hrúbke vrstvy približne 4 cm, následne zhutnené na 3 cm. Spotreba: približne 40 litrov na m<sup>2</sup>.



#### ICOFLOR VEGETAČNÝ SUBSTRÁT:

- Vynikajúca nasiakavosť
- Vysoký obsah pôdneho kyslíka a potrebných minerálov
- Časovo stály - nie je potrebné ho dopĺňať
- Jednoduchá aplikácia; vrece na m<sup>2</sup> čo zodpovedá 4cm hrúbky substrátu (3cm zľahnutý)
- Balenie: 40 litrov/vrece



**5** Ukladanie vegetačnej rohože

### Vegetačná rohož **ICOMAT GREEN 317**

Extenzívna vegetačná vrstva tvorená slučkovou rohožou s trojrozmernými vláknami. Vegetáciu tvoria rozchodníky, machy a odolné byliny. Aplikácia vegetačných rohoží kladením tesne vedľa seba na pripravený, zarovnaný a zvalcovaný podklad zo substrátu.



#### ICOMAT GREEN 317:

- Jednoduchá a rýchla aplikácia a minimálna údržba
- Vysoká životaschopnosť zelene vďaka rôznym typom rastlínstva
- Okamžite po aplikácii hotová plnohodnotná vegetačná strecha
- Pri dodaní pokrytie rohože zeleňou 70-100%
- Rozmery: 100 x 100 cm, 36-40 m<sup>2</sup>/pal.



**6** Ochranná štrková vrstva okolo strešného vtoku

### Šachta pre zelené strechy

Kontrolná alebo revízná šachta pre strechu s vegetačným súvrstvím.



Telo šachty – polyamid PA6  
Ochranný poklop – polypropylén  
Rozmer: 300 x 300 mm (alt. 400 mm)  
Výška: 130 mm



**7** Počas najmenej 4 týždňov po aplikácii je nevyhnutná intenzívna starostlivosť o vegetáciu, ktorá musí mať v tomto období stále dostatok vlhky.



# Starostlivosť a údržba

## Technické prehliadky

Extenzívna Zelená strecha Icopal **je sebestačná a udržuje sa sama**. Prírodné procesy prebiehajúce v podloží dodávajú rastlinám dostatočné množstvo živín. Vďaka nim **nie je potrebné žiadne ošetrovanie, len občasné hnojenie**.

Je zakázané používať akékoľvek herbicidy. Škody na vegetácii spôsobuje tiež výsadba cudzorodých rastlín pre celý systém. V prípade zakorenenia náletovej zelene, je potrebné túto odstrániť. Jediný ošetrovateľský zásah predstavuje **aplikácia vhodných hnojív** dvakrát za rok, pravidelná kontrola (údržba) a vyčistenie strešných odtokov. Zeleň sa nekosi a nevyžaduje ani žiadne iné ošetrovateľské zásahy.

## Polievanie

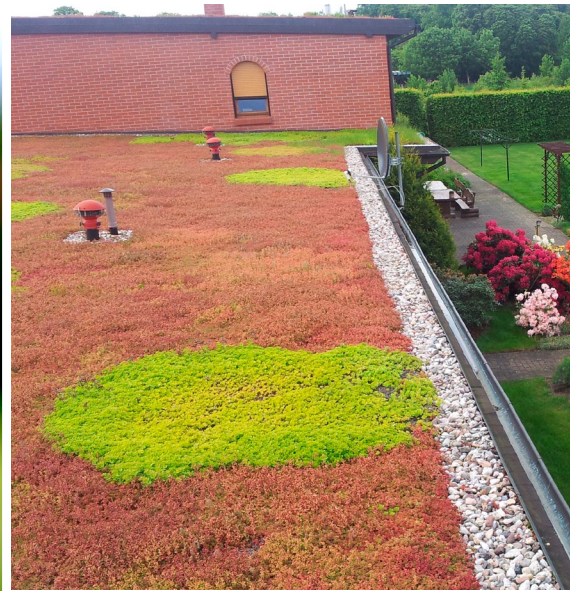
Ihneď po vysadení strechy extenzívnou zeleňou **je potrebné celok poliať tak, aby rohože a podložie nasali maximálne množstvo vody**. Strecha musí byť v prvých týždňoch vegetácie vlhká. Po fáze aklimatizácie rastlinstva (cca. 4 týždne) si však spravidla nevyžaduje žiadne polievanie.

V obdobiach dlhodobého sucha (jún-september) sa odporúča jednorázovo poliať vodou celú plochu strechy za účelom dosiahnutia plného stavu nasýtenia vodou. Vegetácia sa v horúcom letnom období nesmie polievať počas plného slnečného svitu. V tomto období odporúčame zavlažovanie večer, alebo **optimálne v ranných hodinách**.

Ak rastliny nemajú dostatok vlahy, celá vegetácia **mení svoju farbu na červenú až hnedú**. V takomto prípade **je potrebné dodať vegetácii vlahu**. Po zavlažení sa vegetácia prebudí a nastupuje jej ďalší vývoj. Vegetácia opäť ozelenie.

Ak vegetácia  **nemá prístup k vlaha veľmi dlhú dobu**, môže prísť k jej vyschnutiu a uhynutiu!

Nebezpečenstvo pre rastliny predstavuje tiež zaplavenie koreňového systému pretrvávajúce dlhšie obdobie. Z tohto dôvodu je potrebná správna drenáž a odvodnenie strechy.



Aklimatizovaná vegetácia



Pri nedostatku vlahy vegetácia mení farbu. Odporúča sa občasné zaliatie.



## Hnojenie

Extenzívnu zeleň je potrebné hnojiť na jar alebo jeseň použitím hnojiva s dlhodobým účinkom. Vhodné sú akékoľvek štandardné hnojivá, ktoré sa používajú, napr. pre hnojenie trávnikov. Na jar sa odporúča používať hnojivá so zvýšeným obsahom dusíka a na jeseň hnojivá so zvýšeným obsahom draslíka. **Hnojivo sa nesmie aplikovať na suchú vegetáciu.** Aplikácia hnojiva sa preto odporúča vždy po daždi, alebo po zaliatí vegetácie vodou.

## Kontrola odvodňovacích zariadení

Prieľbiny na streche a miesta ležiace bezprostredne pri strešných odtokoch **sú náchylné na zvýšenú akumuláciu vody.** Preto je potrebné tieto miesta obzvlášť dôkladne kontrolovať a burinu a rastliny rastúce okolo týchto miest bezpodmienečne odstrániť.

## Sklon strešnej plochy

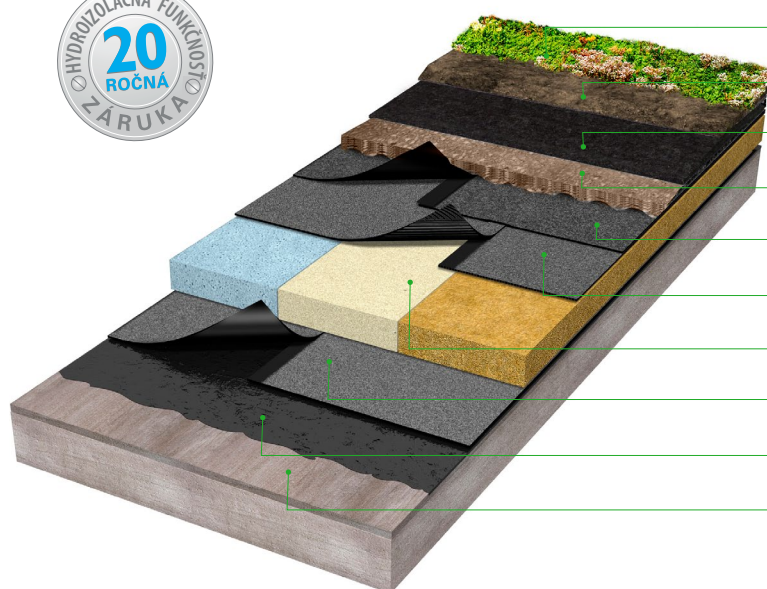
V prípade plochých striech sa odporúča použiť sklon strešnej plochy **od 2° do 10°.** Plocha strechy musí byť konštruovaná takým spôsobom, aby roviny krytiny vykazovali spád smerom k odvodňovacím bodom.

## Strešné zariadenia, strešné výlezy

Strešné zariadenia v podobe kanalizačných odvetrávacích komínov, antén, klimatizačných zariadení, prestupov elektrických káblov a pod. je potrebné podľa možností sústrediť tak, **aby počet prestupov cez strešnú konštrukciu bol čo najmenší.** Navyše tieto zariadenia musia byť umiestnené na podstavách, ktorých výška musí byť väčšia než súčet hrúbok vrstiev zelenej strechy. Zelené strechy musia byť voľne prístupné pre potreby údržby. Deliace štrkové pásy okolo detailov strechy a po jej obode je nevyhnutné udržiavať čisté a bez prerastajúcej vegetácie. Odporúča sa v rámci projektovej prípravy **navrhnuť prívod vody na strechu** alebo do jej blízkosti.

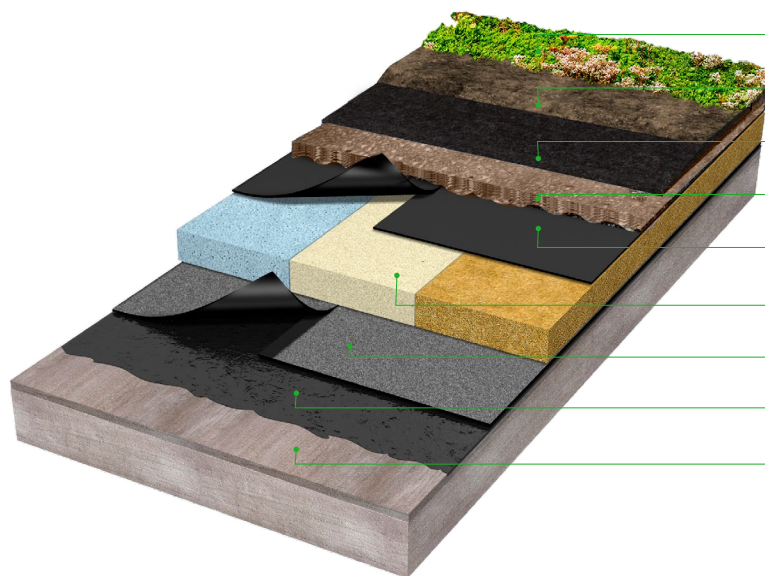
# Najpoužívanejšie skladby

## Zelená strecha s asfaltovou hydroizoláciou na betónovom podklade



- Vegetačná rohož  
**ICOMAT GREEN 317**
- Strešný substrát  
**ICOFLO VEGETAČNÝ SUBSTRÁT (Erds substrat)**
- Filtračná vrstva  
**ICOFLO FILTRAČNÁ TEXTÍLIA (Vlies)**
- Retenčno-drenážna vrstva  
**ICOFLO RETENČNÁ ROHOŽ (Platte)**
- Vrchný modifikovaný asfaltovaný pás  
**VEDAFLO WS-X**
- Spodný modifikovaný asfaltovaný pás  
**VEDATOP SU SAFETY/VEDAFLO G4E**
- Tepelná izolácia  
**THERMAZONE PIR MG (alt. EPS, minerálna vlna)**
- Parozábrana - modifikovaný asfaltovaný pás  
**ALU VILLATHERM**
- Penetračný náter  
**Siplast Primer® Speed SBS**
- Nosná betónová konštrukcia v spáde

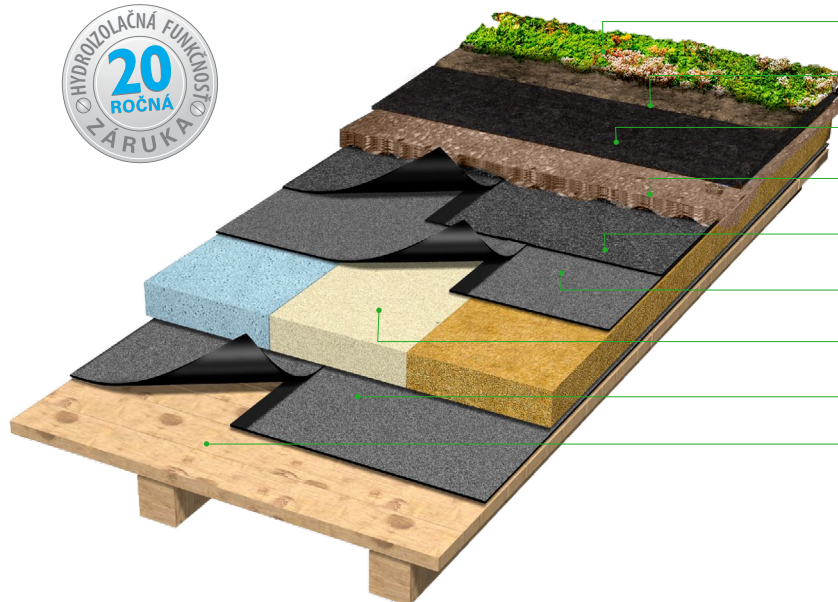
## Zelená strecha s hydroizoláciou z POCB fólie na betónovom podklade



- Vegetačná rohož  
**ICOMAT GREEN 317**
- Strešný substrát  
**ICOFLO VEGETAČNÝ SUBSTRÁT (Erds substrat)**
- Filtračná vrstva  
**ICOFLO FILTRAČNÁ TEXTÍLIA (Vlies)**
- Retenčno-drenážna vrstva  
**ICOFLO RETENČNÁ ROHOŽ (Platte)**
- Hydroizolačná POCB fólia proti prerastaniu koreňov  
**ICOPAL UNIVERSAL WS**
- Tepelná izolácia  
**THERMAZONE PIR MG (alt. EPS, minerálna vlna)**
- Parozábrana - modifikovaný asfaltovaný pás  
**ALU VILLATHERM**
- Penetračný náter  
**Siplast Primer® Speed SBS**
- Nosná betónová konštrukcia v spáde

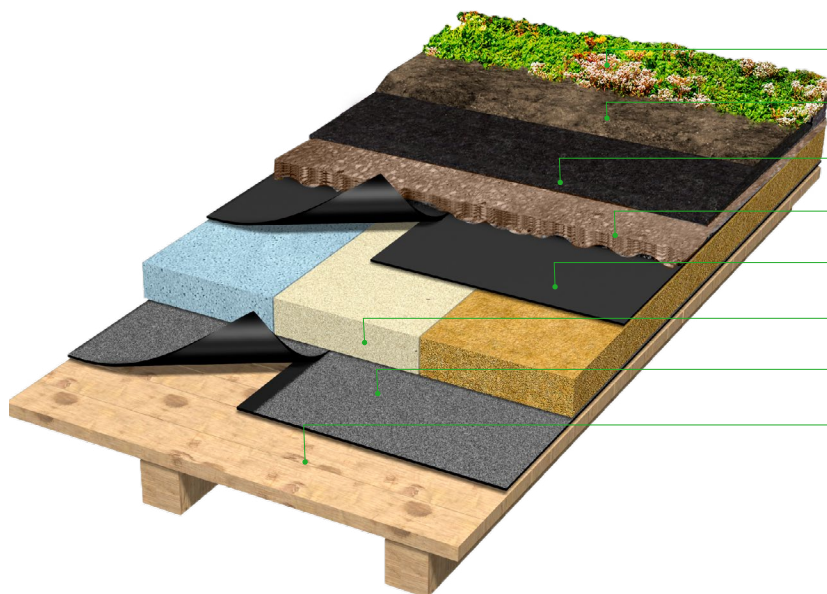


## Zelená strecha s asfaltovou hydroizoláciou na drevenom podklade



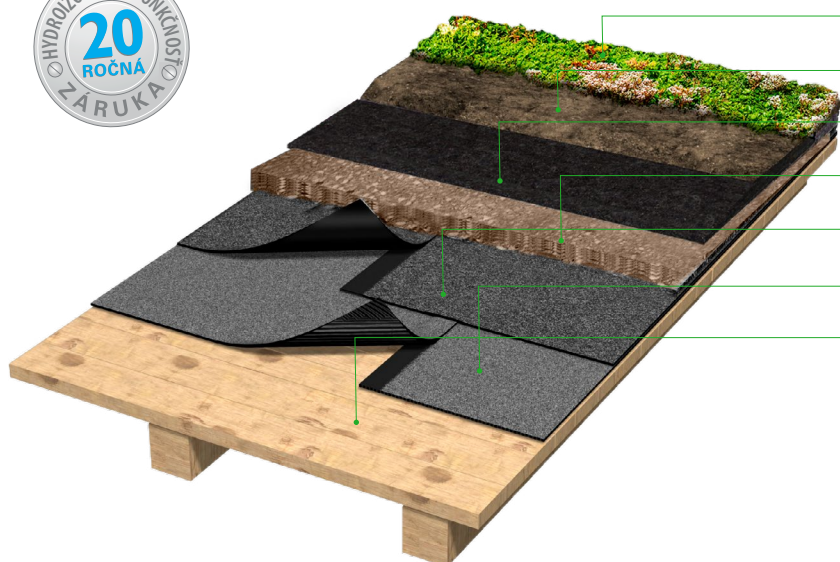
- Vegetačná rohož  
**ICOMAT GREEN 317**
- Strešný substrát  
**ICOFLO VEGETAČNÝ SUBSTRÁT (Erdsustrat)**
- Filtračná vrstva  
**ICOFLO FILTRAČNÁ TEXTÍLIA (Vlies)**
- Retenčno-drenážna vrstva  
**ICOFLO RETENČNÁ ROHOŽ (Platte)**
- Vrchný modifikovaný asfaltovaný pás  
**VEDAFLO WS-X**
- Spodný modifikovaný asfaltovaný pás  
**VEDATOP SU SAFETY/VEDAFLO G4E**
- Tepelná izolácia  
**THERMAZONE PIR MG (alt. EPS, minerálna vlna)**
- Parozábrana - samolepiaci asfaltovaný pás  
**VEDAGARD MULTI SK 1,08m**
- Nosná konštrukcia na báze dreva v spáde

## Zelená strecha s hydroizoláciou z POCB fólie na drevenom podklade



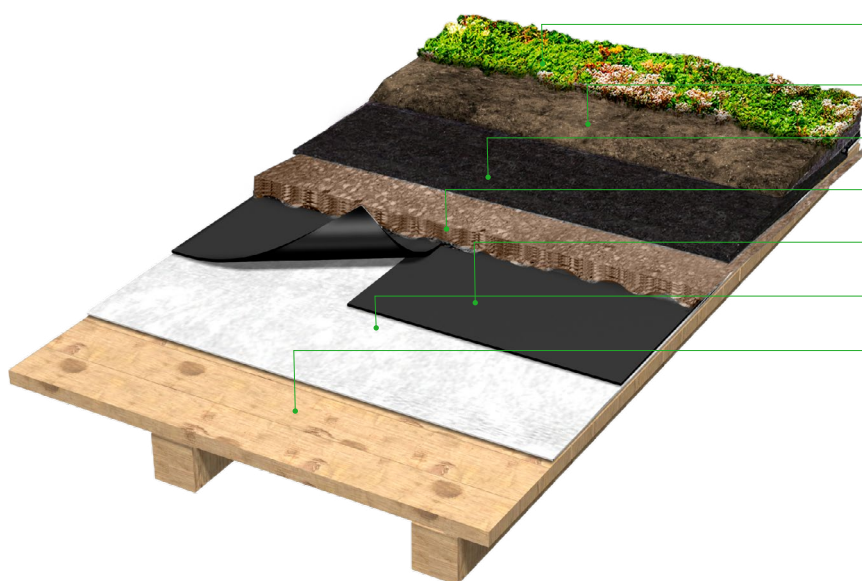
- Vegetačná rohož  
**ICOMAT GREEN 317**
- Strešný substrát  
**ICOFLO VEGETAČNÝ SUBSTRÁT (Erdsustrat)**
- Filtračná vrstva  
**ICOFLO FILTRAČNÁ TEXTÍLIA (Vlies)**
- Retenčno-drenážna vrstva  
**ICOFLO RETENČNÁ ROHOŽ (Platte)**
- Hydroizolačná POCB fólia proti prerastaniu koreňov  
**ICOPAL UNIVERSAL WS**
- Tepelná izolácia  
**THERMAZONE PIR MG (alt. EPS, minerálna vlna)**
- Parozábrana - samolepiaci asfaltovaný pás  
**VEDAGARD MULTI SK 1,08m**
- Nosná konštrukcia na báze dreva v spáde

## Zelená strecha s asfaltovou hydroizoláciou bez zateplenia na drevenom podklade



- Vegetačná rohož  
**ICOMAT GREEN 317**
- Strešný substrát  
**ICOFLOL VEGETAČNÝ SUBSTRÁT (Erdsustrat)**
- Filtračná vrstva  
**ICOFLOL FILTRAČNÁ TEXTÍLIA (Vlies)**
- Retenčno-drenážna vrstva  
**ICOFLOL RETENČNÁ ROHOŽ (Platte)**
- Vrchný modifikovaný asfaltovaný pás  
**VEDAFLOL WS-X**
- Spodný samolepiaci modifikovaný pás  
**VEDATOP SU SAFETY**
- Nosná konštrukcia na báze dreva v spáde

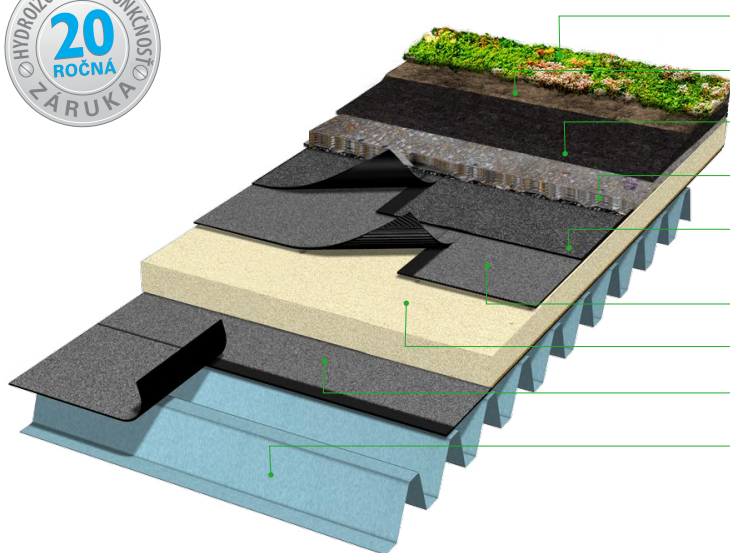
## Zelená strecha s hydroizoláciou z POCB fólie bez zateplenia na drevenom podklade



- Vegetačná rohož  
**ICOMAT GREEN 317**
- Strešný substrát  
**ICOFLOL VEGETAČNÝ SUBSTRÁT (Erdsustrat)**
- Filtračná vrstva  
**ICOFLOL FILTRAČNÁ TEXTÍLIA (Vlies)**
- Retenčno-drenážna vrstva  
**ICOFLOL RETENČNÁ ROHOŽ (Platte)**
- Hydroizolačná POCB fólia proti prerastaniu koreňov  
**ICOPAL UNIVERSAL WS**
- Ochranná vrstva  
**Geotextília 300g/m<sup>2</sup>**
- Nosná konštrukcia na báze dreva v spáde

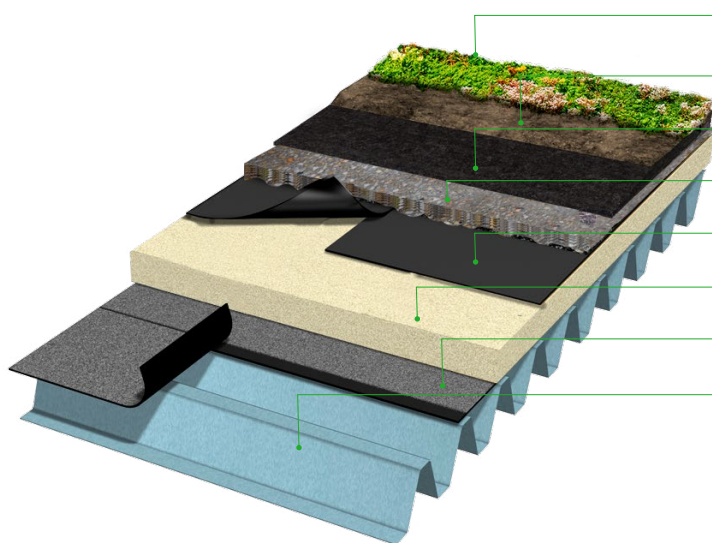


## Zelená strecha s asfaltovou hydroizoláciou na ocelovom trapézovom plechu



- Vegetačná rohož  
**ICOMAT GREEN 317**
- Strešný substrát  
**ICOFLOL VEGETAČNÝ SUBSTRÁT (Erds substrat)**
- Filtračná vrstva  
**ICOFLOL FILTRAČNÁ TEXTÍLIA (Vlies)**
- Retenčno-drenážna vrstva  
**ICOFLOL RETENČNÁ ROHOŽ (Platte)**
- Vrchný modifikovaný asfaltovaný pás  
**VEDAFLOL WS-X**
- Spodný samolepiaci modifikovaný pás  
**VEDATOP SU SAFETY**
- Tepelná itolácia  
**THERMAZONE PIR MG**
- Parozábrana - samolepiaci asfaltový pás  
**VEDAGARD MULTI SK 1,08m**
- Nosná konštrukcia z ocelových TR plechov v spáde

## Zelená strecha s hydroizoláciou z POCB fólie na ocelovom trapézovom plechu



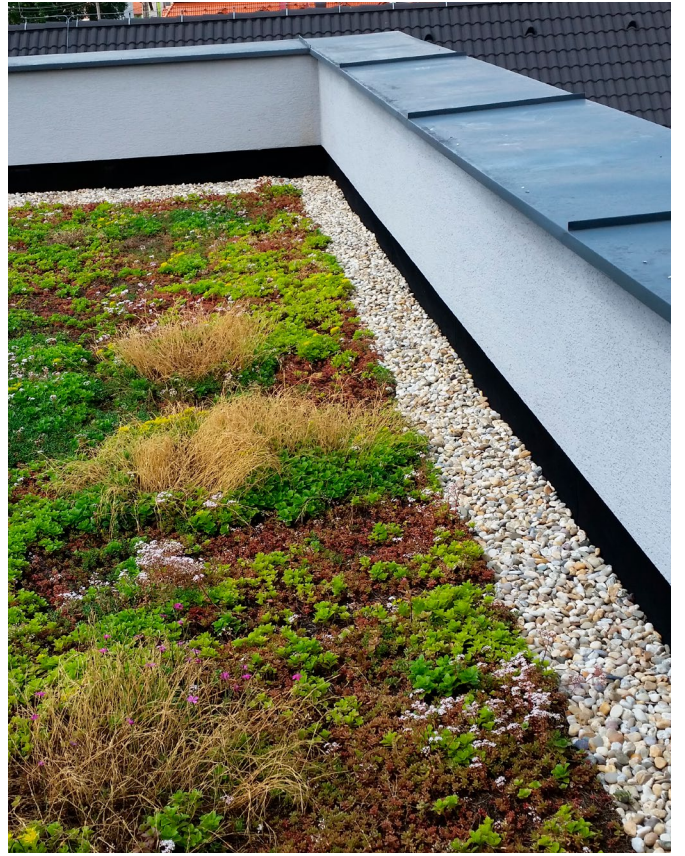
- Vegetačná rohož  
**ICOMAT GREEN 317**
- Strešný substrát  
**ICOFLOL VEGETAČNÝ SUBSTRÁT (Erds substrat)**
- Filtračná vrstva  
**ICOFLOL FILTRAČNÁ TEXTÍLIA (Vlies)**
- Retenčno-drenážna vrstva  
**ICOFLOL RETENČNÁ ROHOŽ (Platte)**
- Hydroizolačná POCB fólia proti prerastaniu koreňov  
**ICOPAL UNIVERSAL WS**
- Tepelná itolácia  
**THERMAZONE PIR MG**
- Parozábrana - samolepiaci asfaltový pás  
**VEDAGARD MULTI SK 1,08m**
- Nosná konštrukcia z ocelových TR plechov v spáde



# Ukážky zrealizovaných referenčních objektů







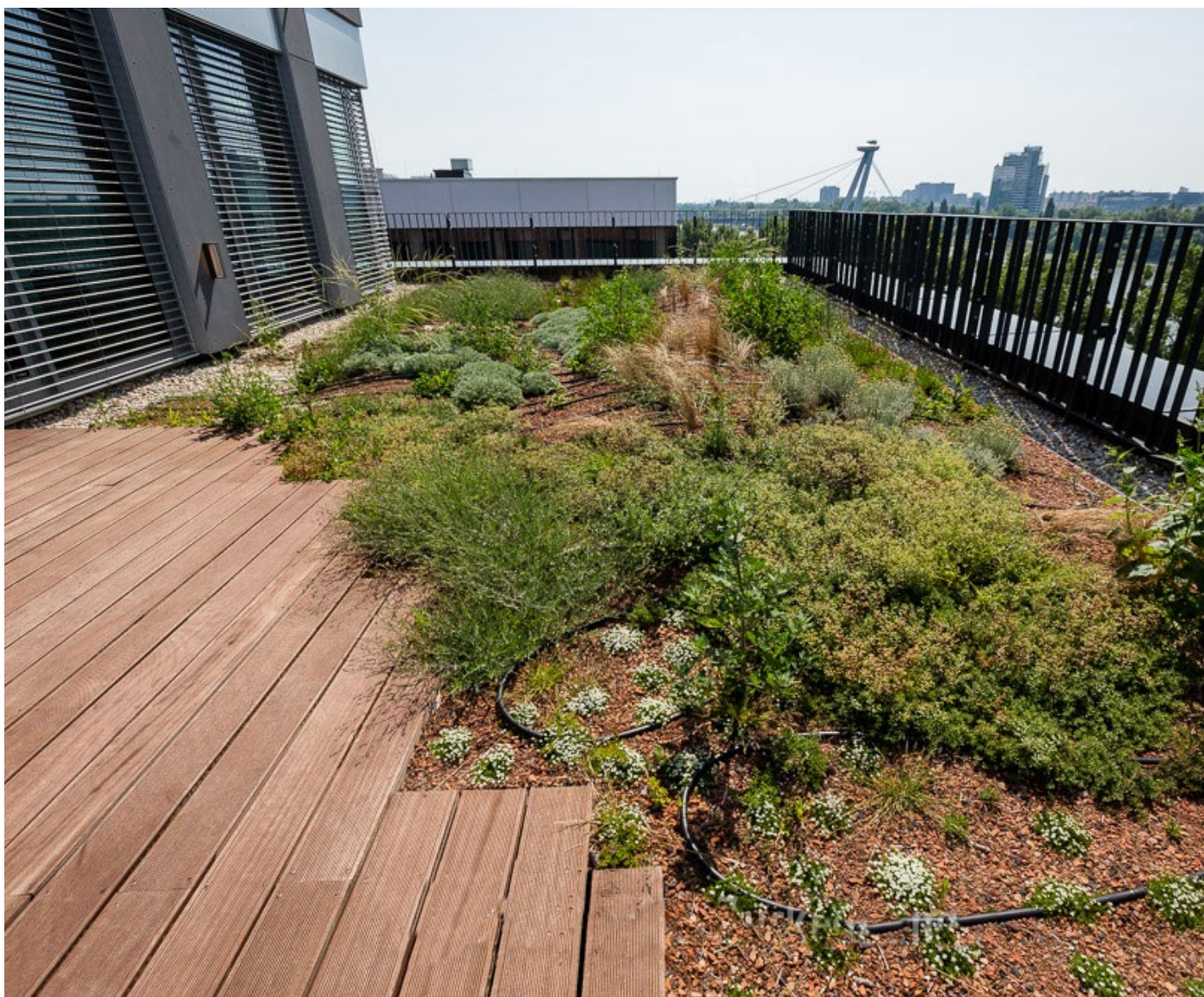














## Parametre produktov Zelenej strechy BMI ICOPAL

Kategória	Názov produktu	Hrúbka (mm)	Rozmer (m)	Nosná vložka	Pevnosť (N/50mm)	Ohybnosť (°C)	Odolnosť prerastaniu koreňov
Icopal <b>STAR</b>	ICOPAL UNIVERSAL WS	3,2	10 x 1,0	PES rohož + sklená mriežka	1185 / 1000	-25	ÁNO: STN EN 13948, FLL
	ICOPAL UNIVERSAL SA	3,5	10 x 1,0	PES rohož + sklená mriežka	1185 / 1000	-25	NIE
	VEDATOP SU SAFETY 3,0*	3,0	10 x 1,0	sklená kombinovaná	1000 / 1000	-30	NIE
Asfaltované pásy <b>PREMIUM</b>	VEDAFLOX WS-X	5,2	5,0 x 1,0	netkaná PES rohož	1000 / 1000	-36	ÁNO: STN EN 13948, FLL
	VEDAFLEX G4E*	4,0	5,0 x 1,0	sklená tkanina	1000 / 1000	-30	NIE
	VEDATOP SU	3,0	10 x 1,0	sklená kombinovaná	1000 / 1000	-30	NIE
	ALU-VILLATHERM	4,2	7,5 x 1,0	AL fólia + sklená rohož	450 / 350	-6	NIE
	VEDAGARD MULTI SK 1,08 m	1,5	20x1,08	AL fólia + PES + sklená rohož	400 / 300	-25	NIE
Asfaltované pásy <b>ŠTANDARD</b>	GRAVIFLEX 5,2 Green Roof	5,2	5,0 x 1,0	netkaná PES rohož	1100 / 900	-25	ÁNO: STN EN 13948
	GRAVIFLEX 4,2 Green Roof	4,2	7,5 x 1,0	netkaná PES rohož	950 / 700	-20	ÁNO: STN EN 13948
	ELASTOBIT GG 40	4,0	10 x 1,0	sklená tkanina	1200 / 1200	-15	NIE
	ICOLEP L30	3,0	10 x 1,0	sklená kombinovaná	1000 / 1000	-25	NIE
	ELASTOBIT RADON AL 4	4,0	7,5 x 1,0	AL fólia + sklená rohož	600 / 500	-15	NIE

\*spodný pás pre uplatnenie 20 ročnej záruky podľa odporúčaných skladieb výrobcu

Názov produktu	Hrúbka (mm)	Rozmer (m) / Objem (l)	Bal./pal.	Zloženie
Vegetačná rohož ICOMAT GREEN 317	25	1,0 x 1,0	35-40 m <sup>2</sup>	PP slučková rohož + minerálny substrát + rastlinstvo
Strešný substrát ICOFLOX VEGETAČNÝ SUBSTRÁT (Erdsustrat)	30*	40l	1200l	Lávové horniny, pemza, ílové minerály a organické látky
Filtračná vrstva ICOFLOX FILTRAČNÁ TEXTÍLIA (Vlies)	-	100 x 1,0	-	Qualitex-Fiberbond 80 g / m <sup>2</sup>
Retenčno-drenážna vrstva ICOFLOX RETENČNÁ ROHOŽ (Platte)	25	1,0 x 1,0	100 m <sup>2</sup>	Pružná profilovaná polyuretánová pena s pridanými ílovými minerálmi

\*hrúbka v zľahnutom stave (sypaná hrúbka 40mm)



V prípade záujmu o cenovú ponuku alebo akýchkoľvek ďalších otázok kontaktujte našich projektových manažérov na [www.icopal.sk/kontakt](http://www.icopal.sk/kontakt).

**BMI Slovensko, s. r. o.**

Mojmírovská 9  
951 12 Ivanka pri Nitre  
+421 37 692 00 00  
[infosk@bmigroup.com](mailto:infosk@bmigroup.com)

Spoločnosť zapísaná v Obchodnom registri Okresného súdu v Nitre, odd.: Sro vl. č. 10909/N,  
právna forma: spoločnosť s ručením obmedzeným

Verzia: 01/2022