

Teréga à vos côtés pour
la mobilité de demain !



 **TERÉGA**
LE GAZ, ACCÉLÉRATEUR D'AVENIR

Acteur du **GNV/bioGNV**, Teréga accompagne vos projets

Parce que nous avons l'ambition d'être un accélérateur de la transition énergétique, nous souhaitons partager avec vous nos convictions sur la filière de la mobilité économique et durable au Gaz Naturel Véhicule (GNV).

Engagés dans la mobilité bas-carbone et la production d'énergie renouvelable, sur notre territoire, nous raccordons des stations de GNV et BioGNV à notre réseau de transport de gaz.

Collectivités, particuliers, découvrez les atouts du Gaz Naturel Véhicule, nos services d'accompagnement et notre offre de raccordement au réseau de transport afin de mettre en œuvre ensemble une mobilité vertueuse.



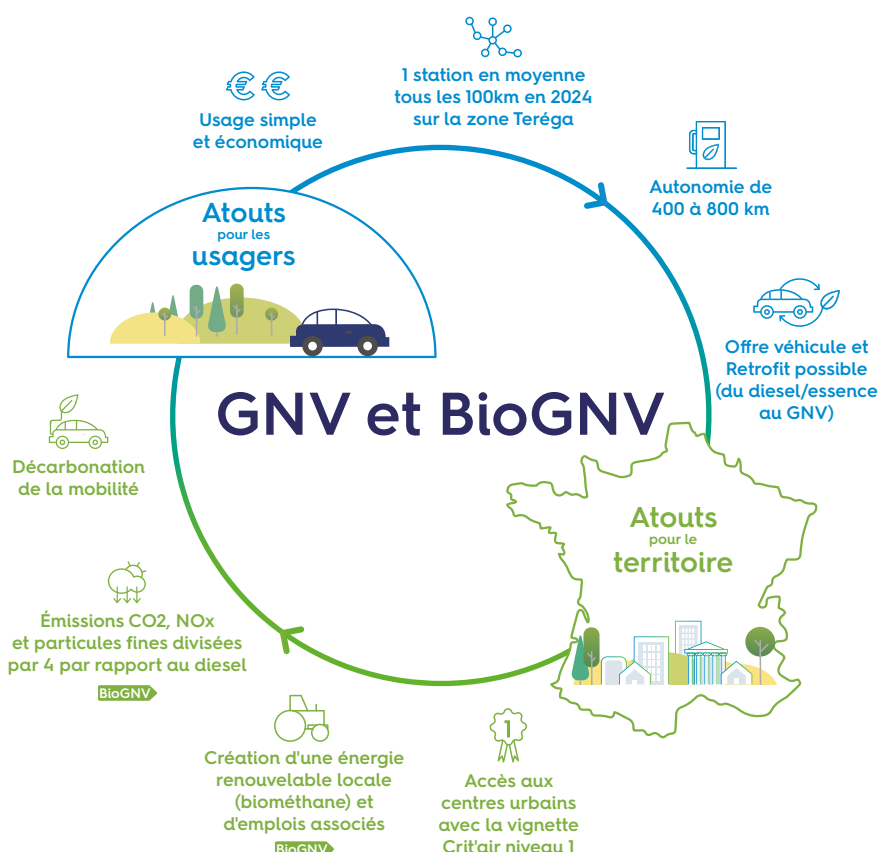
Une **mobilité plus vertueuse** pour les usagers et les territoires

La mobilité territoriale vertueuse et durable de demain devra reposer sur un mix de carburants : variés, locaux et moins carbonés.

Le **Gaz Naturel Véhicule (GNV)** est une alternative soutenable pour les usagers et répondant aux exigences environnementales par rapport aux carburants traditionnels.

Le **GNV** est moins émetteur de particules fines et de NOx que la plupart des carburants.

Le **bioGNV** va plus loin en divisant par 4 les émissions CO₂ par rapport au diesel.



Pourquoi se **raccorder** au réseau Teréga ?

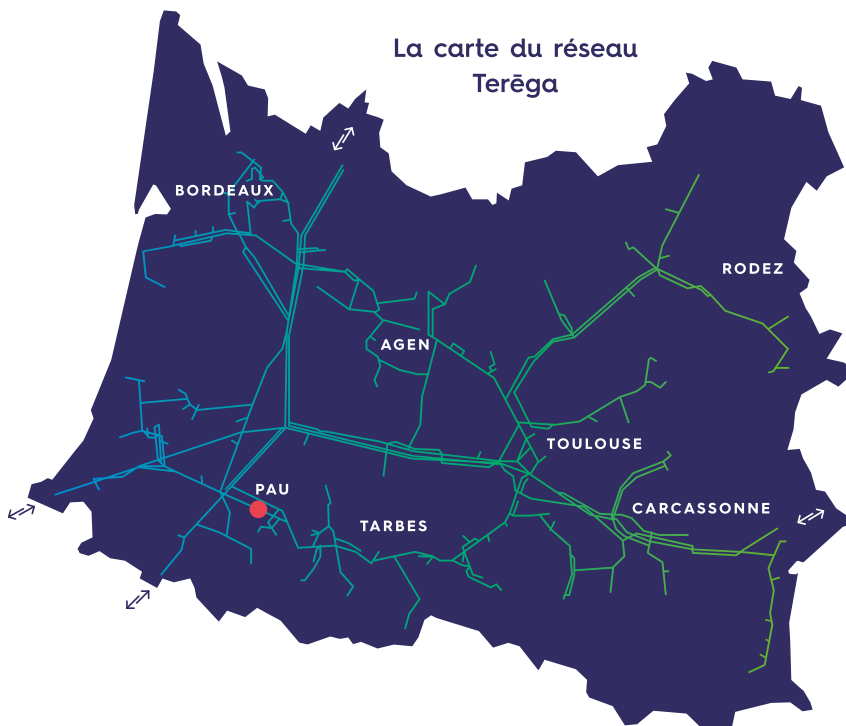
NOTRE RÉSEAU GRAND TRANSPORT

La présence de notre réseau de transport de gaz à **proximité des axes routiers** et aux **abords des agglomérations** du grand Sud-Ouest constitue une opportunité pour le raccordement d'une station GNV.

SES ATOUTS

Le raccordement d'une station GNV au réseau de transport haute pression (45 bars en moyenne) procure plusieurs avantages :

- 1 Division par 2,5 des coûts électriques de compression pour atteindre 200 bars dans les réservoirs (efficacité énergétique encouragée par loi LOM).
- 2 Optimisation des coûts d'acheminement facturés par les fournisseurs.
- 3 Possibilité d'augmenter la puissance de la station sans frais supplémentaires relatifs au réseau gaz.



L'offre de **raccordement** Teréga pour une station GNV/bioGNV

NOTRE OFFRE DE RACCORDEMENT

Notre expertise réside dans la **construction et l'exploitation du poste de livraison** et du **branchement au réseau de transport de gaz**.

Nous proposons des raccordements dédiés aux projets de stations GNV mais aussi la possibilité de raccorder des stations privées depuis le réseau interne chez nos clients industriels.

DE LA SOUPLESSE DANS NOTRE OFFRE

Teréga vous fera bénéficier :

- d'une remise développement pouvant aller jusqu'à 50 % de l'investissement de raccordement en fonction des perspectives d'enlèvements à 10 ans,
- d'aménagements de financement pour le poste de livraison.

Pour innover dans notre accompagnement, nous proposons une alternative à un investissement par une offre locative du poste de livraison.

Les étapes clés pour réaliser une station d'avitaillement GNV/bioGNV

LES PRÉALABLES À L'ÉLABORATION DE VOTRE PROJET

Avant tout projet de raccordement d'une station GNV/bioGNV, il est conseillé de réaliser quelques démarches pour favoriser son émergence :

- réaliser une étude de marché (situation stratégique, hypothèses de fréquentation de la station/type de véhicule...),
- repérer les fonciers disponibles pour implanter la station d'avitaillement (500 à 5000 m²),
- nous contacter pour le repérage des réseaux.

LES 4 ÉTAPES POUR RACCORDER UNE STATION



Contactez-nous !

► gnv@terega.fr



Siège social :
40, avenue de l'Europe • CS 20522 • 64010 Pau Cedex

www.terega.fr