



LE GAZ,
ACCÉLÉRATEUR
D'AVENIR





**“Énergie “en transition”,
le gaz est au cœur de mutations
technologiques qui en font
une solution d’avenir.”**

Dominique Mockly
Directeur Général Terēga

5 135 km
de canalisations

15,8%

du réseau français de gazoducs
de transport de gaz

65 clients transport,

19 clients stockage

2,84 Gm³
de volume
commercialisable

25,7%
des capacités françaises
de stockage de gaz

653
collaborateurs

9%
de réduction d'émissions de gaz
à effet de serre depuis 2015

500M€
De chiffre d'affaires

145M€
d'investissements

Près de **64%**
de déchets valorisés



NOTRE EXPERTISE

Le transport et le stockage de gaz

Depuis plus de 70 ans, Terēga a développé un savoir-faire d'exception dans le développement d'infrastructures de transport et de stockage de gaz performantes et sécurisées, qui assurent en permanence la relation entre producteurs et consommateurs et répondent aux défis énergétiques français et européens.



NOTRE EXPERTISE

Le transport et le stockage de gaz

LE TRANSPORT

Les gazoducs Terēga acheminent d'importants volumes de gaz d'un point à un autre du réseau. Ce gaz est directement consommé sur la zone par les clients raccordés au réseau ou transite vers d'autres zones de consommation.

LE STOCKAGE

Les sites de stockage Terēga permettent de stocker massivement de l'énergie pour répondre à la variation saisonnière de la demande et ainsi garantir la sécurité d'approvisionnement.





NOTRE EXPERTISE

Le transport et le stockage de gaz

Les gazoducs Terēga acheminent d'importants volumes de gaz d'un point à un autre du réseau. Ce gaz est directement consommé sur la zone par les clients raccordés au réseau ou transite vers d'autres zones de consommation.

119 postes de livraison industrielle
324 postes de livraison distribution publique
2 liaisons avec l'Espagne

Les sites de stockage Terēga permettent de stocker massivement de l'énergie pour répondre à la variation saisonnière de la demande et ainsi garantir la sécurité d'approvisionnement.

2 sites de stockages souterrains
en nappe aquifère :
Lussagnet (Landes)
Izaute (Gers)





NOTRE EXPERTISE

Le transport et le stockage de gaz



LE GAZ, UNE ÉNERGIE AUX NOMBREUX ATOUTS

Au cœur des métiers de Terēga, le gaz est une énergie d'avenir. Qu'il soit gaz naturel ou gaz d'origine renouvelable, il est abondant, disponible à tout moment, compétitif et peu émetteur de CO₂ et de particules lors de sa combustion.



NOTRE RÉSEAU

Une position clé




Acteur à la fois national et territorial, Terēga occupe une situation stratégique, au carrefour des grands flux gaziers européens, qui lui permet d'assurer une véritable sécurité d'approvisionnement et contribuer au développement de l'Europe de l'énergie.



TEREGA

NOTRE RÉSEAU

Une position clé

-  Entrées/Sorties par gazoducs
-  Entrées par terminaux GNL
-  TRF : Trading Region France



NOTRE RÉSEAU

Une position clé





NOS AXES STRATÉGIQUES

Une transformation portée par un plan d'entreprise ambitieux : **Impacts 2025**

Terēga agit dès aujourd'hui pour rendre l'avenir du gaz visible en s'appuyant sur Impacts 2025, une stratégie qui définit les axes de développement et les objectifs de l'entreprise dans les années à venir.

NOS AXES STRATÉGIQUES

Une transformation portée par un plan d'entreprise ambitieux : **Impacts 2025**

ACCÉLÉRER ET DÉVELOPPER LES APPLICATIONS NOUVELLES DU GAZ

Le biométhane

Le Gaz Naturel Véhicule (GNV)

Le système multi-énergies

Le stockage et le recyclage du CO₂



Le biométhane

Le biométhane est un gaz renouvelable produit par méthanisation, un processus de dégradation de déchets organiques (ménagers, agro-alimentaires, agricoles, boues d'épuration...).

RESSOURCES POTENTIELLES EN ZONE Terēga



Terēga a mis en service **2 postes d'injection de biométhane** dans le **Lot et Garonne** (47) et dans les Pyrénées Atlantiques (64).

4 projets ont été signés et une forte dynamique territoriale s'est installée, portant à plus de 20 les potentielles unités à raccorder.

L'ensemble de ces projets contribue aux objectifs de la Programmation Pluriannuelle de l'Énergie (6 TWh injectés dans les réseaux en 2023).

Objectif Terēga

> 1 réalisation/an sur les 10 prochaines années

ACCÉLÉRER ET DÉVELOPPER LES APPLICATIONS NOUVELLES DU GAZ

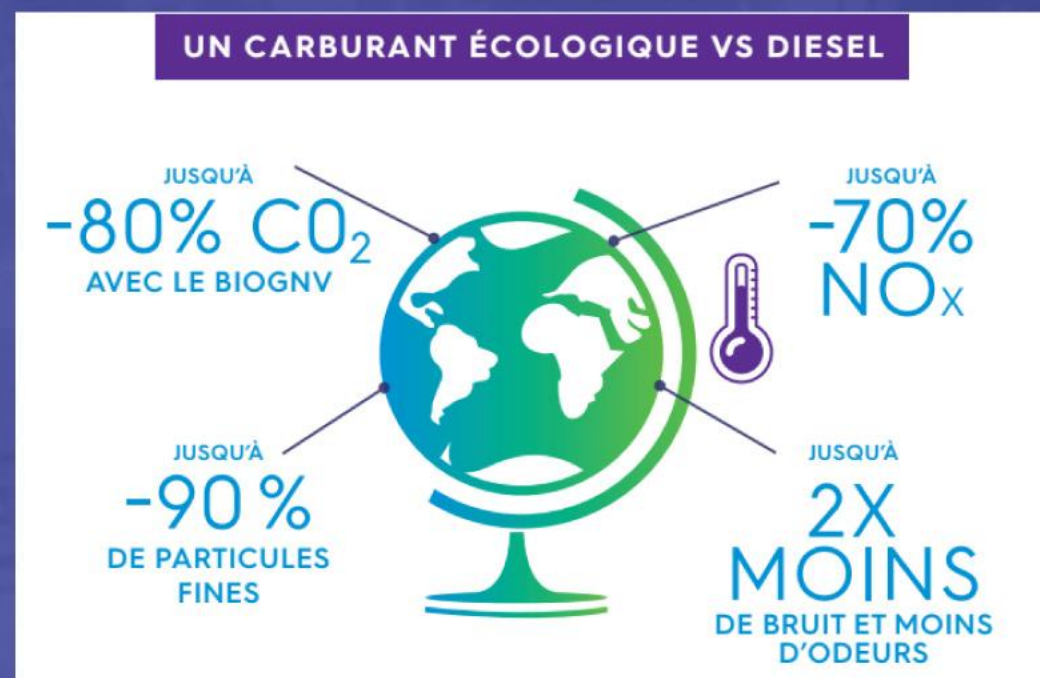
Le biométhane

Le Gaz Naturel Véhicule (GNV)

Le système multi-énergies

Le stockage et le recyclage du CO₂

Le Gaz Naturel Véhicule (GNV)



Le GNV émet moins de CO₂ que le diesel et n'émet pas de particules ni de SO_x et réduit de près de 80% le NO_x.

Terēga est **partenaire d'études d'implantation de stations GNV** sur son territoire pour contribuer à mettre la France au niveau d'autres pays européens. L'ensemble de ces projets contribue aux objectifs sur la mobilité gaz (250 stations de distribution publique prévues d'ici à fin 2020).

Objectif Terēga

> 1 réalisation/an sur les 10 prochaines années

ACCÉLÉRER ET DÉVELOPPER LES APPLICATIONS NOUVELLES DU GAZ

Le biométhane

Le Gaz Naturel Véhicule (GNV)

Le système multi-énergies

Le stockage et le recyclage du CO2



Le système multi-énergies



En France, **tout système énergétique engendre en moyenne 25 à 60 % de perte.**

Nos experts étudient la mise en place des solutions innovantes qui bâtiront les modèles énergétiques de demain et optimiseront la consommation des énergies.

Impulse 2025 permettra à terme de **créer des synergies nouvelles** et de **maximiser les interconnexions pour considérer les différents réseaux énergétiques** (gaz, électricité, chaleur) **comme un système unifié et connecté.** Projet collaboratif, IMPULSE 2025 vise à déployer un système multi-énergie intelligent qui a vocation à être décliné de façon opérationnelle en 2025.

Il offrira la possibilité de :

- partager plusieurs sources d'énergie et les acheminer vers de nouveaux utilisateurs,
- réduire le gaspillage énergétique en stockant les pertes pour un usage ultérieur ou en les transformant en une énergie plus demandée ou plus efficace pour l'usage.

NOS AXES STRATÉGIQUES

Une transformation portée par un plan d'entreprise ambitieux : **Impacts 2025**

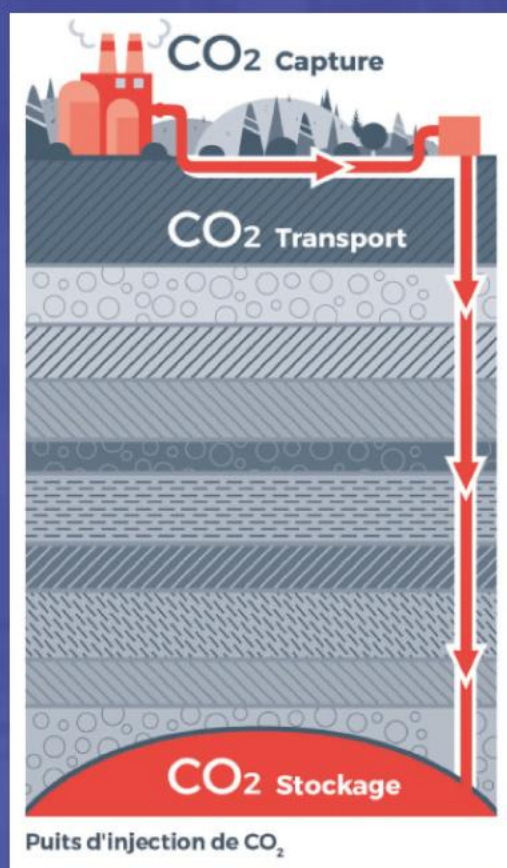
ACCÉLÉRER ET DÉVELOPPER LES APPLICATIONS NOUVELLES DU GAZ

Le biométhane

Le Gaz Naturel Véhicule (GNV)

Le système multi-énergies

Le stockage et le recyclage du CO₂



Le stockage et le recyclage du CO₂

Capter, transporter, stocker et/ou recycler le CO₂ est une technologie qui permet de concilier la maîtrise des émissions de gaz à effet de serre et la continuité d'utilisation des énergies fossiles.

Terēga entretient **une veille sur le stockage géologique de CO₂** et étudie la possibilité de se positionner en tant qu'acteur de cette filière en capitalisant sur une synergie avec son cœur de métier.

Un programme de recherche est en cours pour **recycler le CO₂** en le transformant en méthane après captation.



NOS AXES STRATÉGIQUES

Une transformation portée par un plan d'entreprise ambitieux : **Impacts 2025**

ÊTRE POSITIVEMENT ENGAGÉ DANS L'ENVIRONNEMENT



= Bilan Environnemental POSITIF

Éviter, réduire, compenser

Cette méthode, déjà appliquée de façon experte sur les projets de pipelines Terēga, constitue la base du programme BE Positif. Elle est étendue à l'ensemble des impacts sur l'air, l'eau, le sous-sol, la biodiversité, le paysage, les parties prenantes...

Terēga est certifié

ISO 9001 (management de la qualité)
ISO 14001 (management de l'environnement)
ISO 50001 (management de l'énergie)

Le programme environnemental collaboratif de Terēga a pour objectif d'atteindre une empreinte environnementale nulle dans toutes ses activités d'ici à 2020, puis de générer de la valeur environnementale dans le but de qualifier son impact comme positif.

Quelques exemples d'actions concrètes :

- Mise en place en interne d'un accord BE Positif au profit des salariés de Terēga
- Véhicules GNV dans le parc automobiles de Terēga
- Opérations de recompression mobile
- Utilisation de la torche sur opérations de brûlage.

NOS AXES STRATÉGIQUES

Une transformation portée par un plan d'entreprise ambitieux : **Impacts 2025**

SÉCURISER ET RENFORCER NOS INFRASTRUCTURES DE TRANSPORT



3 enjeux majeurs :

- **la sécurité des infrastructures** et le maintien des capacités de transport
- **l'adaptation du réseau de transport** aux dynamiques locales d'évolution de la consommation (incluant la mobilité gaz) et de production de gaz renouvelables
- **l'aménagement des territoires non desservis** dont les potentiels de consommation et de production de gaz verts sont importants

PLACER LE CLIENT ET LA SÉCURITÉ D'APPROVISIONNEMENT
DU TERRITOIRE NATIONAL AU CŒUR DE NOS PRÉOCCUPATIONS



Sécuriser les capacités de stockage

Terēga exploite et développe ses infrastructures de stockage de Lussagnet et d'Izaute, au coeur de son réseau, au carrefour des échanges gaziers européens.

Les produits et services de stockage offerts par Terēga sont compétitifs, souples et jouissent d'une disponibilité maximale. Ils permettent ainsi aux clients de satisfaire leurs besoins de flexibilité pour la fourniture des consommateurs finaux et de saisir les opportunités qui se présentent sur le marché de gros du gaz.

NOS AXES STRATÉGIQUES

Une transformation portée par un plan d'entreprise ambitieux : **Impacts 2025**

METTRE L'INNOVATION AU SERVICE DE LA RELATION CLIENT



Le Club Ambassadeurs

Afin de répondre au mieux aux attentes opérationnelles et quotidiennes de ses clients, Terēga développe une nouvelle plateforme clients.

Dans une démarche de co-création, Terēga a initié un club ambassadeurs pour répondre au mieux aux attentes opérationnelles et quotidiennes de ses clients. Terēga a lancé en octobre 2019 le nouveau portail clients, qui continuera d'évoluer en 2020.



NOS AXES STRATÉGIQUES

Une transformation portée par un plan d'entreprise ambitieux : **Impacts 2025**

ALLER TOUJOURS PLUS LOIN DANS NOTRE DÉMARCHE
« ZÉRO ACCIDENT, ZÉRO ACCROCHAGE, ZÉRO SURPRISE »

La sécurité est une valeur fondamentale de Terēga et sa priorité absolue.

Pour garantir au quotidien la sécurité de nos collaborateurs, de nos partenaires et de nos installations, nous déployons une démarche structurée et systématique, ancrée dans tous nos processus.



Surveillance régulière du réseau

Mesures de sécurité supplémentaires

Programme d'inspection des infrastructures

Essais périodiques Exercices de crise

Études régulières Contrôles de travaux de tiers

Actions de sensibilisation

Test de protections novatrices

Politique de prévention de accidents

Politique sûreté et cyber-sécurité



Terēga participe dès aujourd'hui
à la création du monde gazier de demain
en s'appuyant sur une équipe
de collaborateurs engagés et solidaires

www.terega.fr