

# Snelstartgids



# Hartelijk dank voor de aanschaf van de Mobiel Internet Router. Deze Mobiel Internet Router geeft u een draadloze netwerkverbinding van hoge snelheid via het snelle 4G netwerk van KPN.

Dit document maakt u wegwijst in het gebruik van uw Mobiel Internet Router zodat u deze onmiddellijk kunt gebruiken. Lees dit document zorgvuldig door voordat u uw Mobiel Internet Router gebruikt.

Voor gedetailleerde informatie over de functies en configuraties van de Mobiel Internet Router, zie online hulp op de internetbeheerpagina die bij de Mobiel Internet Router hoort.

## Aan de slag met uw Mobiel Internet Router

### Opmerking:

- Bij hevige onweer kan het verstandig zijn om de Mobiel Internet Router uit te schakelen en de stekker uit het stopcontact te halen.
- De beschrijvingen en afbeeldingen van de werking van de Mobiel Internet Router in dit document zijn alleen bedoeld ter referentie. Het door u aangekochte product kan hiervan afwijken.

### Toepassingsscenario's

De Mobiel Internet Router kan:

- Internettoegang verzorgen voor PC's, Laptops, Tablets en SmartPhones, hetzij bedraad of via WiFi.
- Aansluiting verzorgen voor bedrade of draadloze DECT telefoons om mee te bellen.

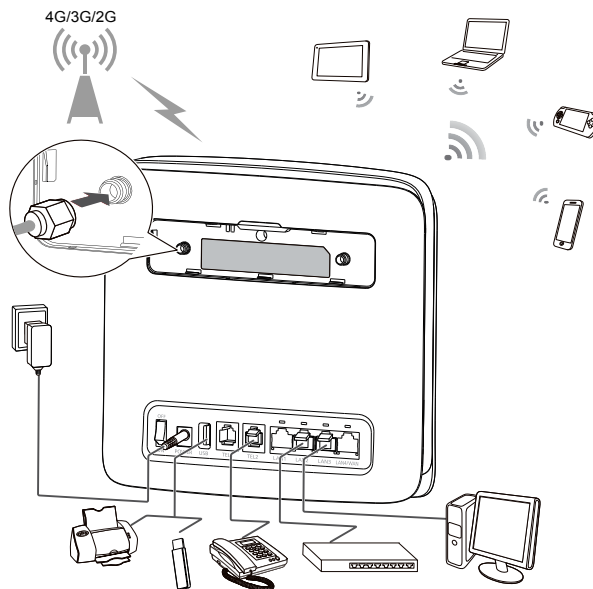
### Opmerking:

Indien verbonden met een 2G mobiel netwerk, ondersteunt de Mobiel Internet Router wel circuit-geschakelde spraak-oproepen maar geen VoIP oproepen.

- Verbinding maken met faxtoestellen voor faxdiensten.
- Worden gebruikt om bestanden op te slaan en te delen in USB-opslagapparaten.
- Verbinding maken met een USB-printer.
- LAN-dekking uitbreiden samen met hubs en switches.

### Scenario 1: Toegang tot internet via een 4G-, 3G- of 2G mobiel netwerk

De Mobiel Internet Router gebruikt het 4G-, 3G- of 2G mobiele netwerk van uw provider voor toegang tot internet.



### Opmerking:

- Wanneer de Mobiel Internet Router in gebruik is kunt u deze verplaatsen om de signaalontvangst te verbeteren.
- De externe antenne is een optionele accessoire, die niet standaard bij het pakket is inbegrepen. Indien deze nodig is om de signaalontvangst te verbeteren, neemt u contact op met uw provider en schaft u een externe antenne aan die geschikt is voor de Mobiel Internet Router.


## Scenario 2: Toegang tot internet via Ethernet (WAN)

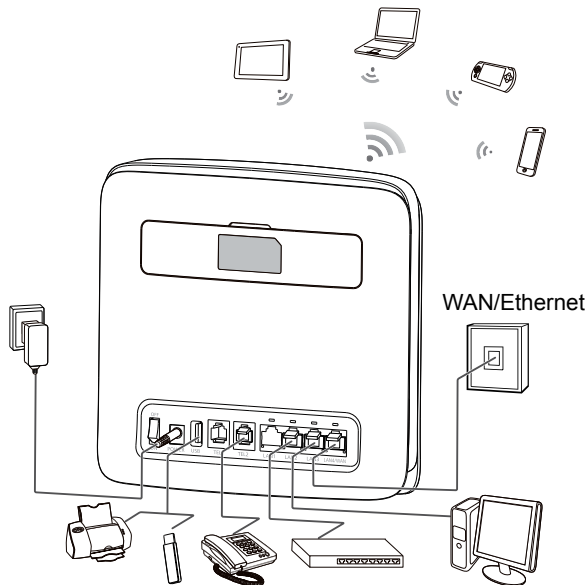
Sluit de LAN4/WAN-poort van de Mobiel Internet Router met behulp van een netwerkkabel aan op een Ethernet-poort van een bedraad internet toegangspunt. Vervolgens hebt u toegang tot internet via Ethernet, zoals een ADSL-verbinding thuis, een DHCP-verbinding in een hotel of een statisch IP-breedbandnetwerk op een campus. Om toegang te krijgen tot het internet via Ethernet:

1. Gebruik de netwerkkabel om de Mobiel Internet Router aan te sluiten op de Ethernet-poort.
2. Meld u aan bij de webbeheerpagina van de Mobiel Internet Router en configureer de parameters van de Ethernet-verbinding.
  - Dynamische IP: Hoef niet te worden geconfigureerd.
  - PPPoE: Voer de gebruikersnaam en het wachtwoord in voor een inbelverbinding.
  - Statische IP: Selecteer Statische IP bij verbindingsmodus en voor het IP-adres, het standaard gateway-adres, het DNS-serveradres in, enzovoort.

### Opmerking:

Voor meer informatie over de gebruikersnaam, het wachtwoord, het IP-adres, het standaard gateway-adres, het DNS-serveradres en andere instellingen, neemt u contact op met uw provider.

3. Wanneer  continu groen is, is de Ethernet-verbinding succesvol.



## De beste locatie voor de plaatsing bepalen

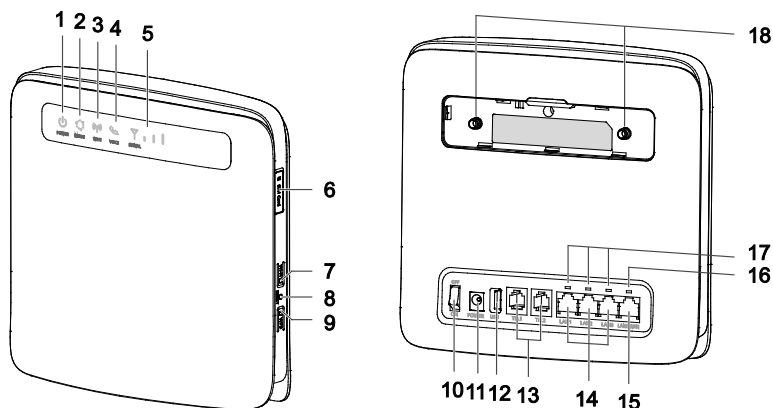
Obstakels zoals betonnen en houten wanden zullen de transmissie van het netwerksignaal beïnvloeden. Het is raadzaam dat u wanneer u Mobiel Internet Router installeert, kiest voor een open ruimte.

Houd de Mobiel Internet Router uit de buurt van apparatuur die sterke magnetische en elektrische velden genereert, bijvoorbeeld magnetrons.

Om te profiteren van een optimale ontvangst van het 4G mobiele netwerk, kan de Mobiel Internet Router het beste bij een raam geplaatst worden, zodat "vrij zicht" naar buiten is. Het kan zelfs uit maken aan welke kant van de woning of van het bedrijfspand de Mobiel Internet Router geplaatst wordt. Dit is afhankelijk van de locatie van de dichtst bij zijnde zendmast van het mobiele netwerk. U kunt hier het beste wat mee experimenteren door de Mobiel Internet Router op diverse plaatsen bij een raam te proberen, en dan te kijken op welke plaats de signaal-ontvangst het beste is. Kijk hiervoor naar de signaal-lampjes [5], wanneer hiervan de meeste branden.

Leidt dit alles nog steeds niet tot voldoende ontvangst, dan kan overwogen worden om een optionele externe antenne aan te schaffen. U kunt hiervoor terecht bij uw provider.

## Uiterlijke kenmerken



### 1 Controlelampje voeding

- Aan: Mobiel Internet Router ingeschakeld
- Uit: Mobiel Internet Router uitgeschakeld

### 2 Moduslampje

- Constant cyaan: De Mobiel Internet Router is verbonden met een 4G-netwerk.
- Constant blauw: De Mobiel Internet Router is verbonden met een 3G-netwerk.
- Constant geel: De Mobiel Internet Router is verbonden met een 2G-netwerk.
- Constant groen: De Mobiel Internet Router is verbonden met een Ethernet-netwerk.
- Constant rood:
  - De Micro-SIM kaart wordt niet herkend of is niet geplaatst of onjuist geplaatst, de PIN-code is niet ingevoerd, of de PIN-verificatie is mislukt.
  - De Mobiel Internet Router kon geen verbinding maken met een draadloos netwerk.
  - De Mobiel Internet Router is oververhit. De netwerkverbinding is verbroken, zodat het apparaat kan afkoelen.

### 3 WiFi-lampje

- Aan: WiFi-functie ingeschakeld
- Knipperen: WPS-interconnectie verificatie is in volle gang. Dit proces duurt niet langer dan 2 minuten.
- Uit: WiFi-functie uitgeschakeld

### 4 Gespreks-lampje

- Aan: Hoorn van de haak
- Knipperen: Inkomende oproep
- Uit: Hoorn op de haak

### 5 Signaal lampje

- Aan: Geeft sterkte van het mobiele netwerksignaal aan (4G/3G/2G netwerk). Drie streepjes geeft een sterk signaal aan.
- Uit: Geen netwerksignaal.

### 6 Micro-SIM kaartsleuf

Geschikt voor een Micro-SIM kaart (3FF formaat SIM-kaart).

### 7 WiFi-knop

Houd voor minder dan 1 seconde ingedrukt voor het in- of uitschakelen van de WiFi-functie.

#### Opmerking:

De Mobiel Internet Router ondersteunt 2,4 GHz en 5 GHz WiFi-netwerken.

### 8 Reset-knop

Houd langer dan 3 seconden ingedrukt om de Mobiel Internet Router terug te zetten naar de fabrieksinstellingen.

#### Opmerking:

Door de standaard instellingen van de Mobiel Internet Router terug te zetten zullen alle voorgaande instellingen ongedaan gemaakt worden die door de gebruiker zelf zijn gewijzigd na de aankoop.

## 9 WPS-toets

Wanneer WPS is ingeschakeld, houdt u de knop één tot vijf seconden ingedrukt om een 2,4 GHz WPS-verbinding tot stand te brengen, of houdt u de knop langer dan vijf seconden ingedrukt om een 5 GHz WPS-verbinding tot stand te brengen.

## 10 Aan/Uit-knop

Druk op deze knop om de Mobiel Internet Router aan- of uit te schakelen.

## 11 Stroomaansluiting

Sluit hierop de stroomadapter van de Mobiel Internet Router aan.

## 12 USB-poort

Verbind met een USB-opslagapparaat of USB-printer.

### Opmerking:

- De Mobiel Internet Router ondersteunt USB 1.1 en 2.0-opslagapparaten in FAT16, FAT32, ext2, ext3 en formaten. Opslagapparaten die een hogere stroomvoorziening nodig hebben dan USB-standaarden werken mogelijk niet goed. Het is raadzaam dat u in deze gevallen een externe stroomvoorziening verzorgt, bijvoorbeeld voor externe harde schijven.
- De Mobiel Internet Router is compatibel met Samba-ondersteunde USB-printers.
- Deze USB-poort kan niet worden aangesloten op USB host-apparaten, zoals computers.

## 13 TEL-poorten (RJ11)

Sluit hierop uw bedrade telefoon of draadloze DECT telefoon aan, of eventueel een fax.

### Opmerking:

Geen telefoon en fax tegelijkertijd op de Mobiel Internet Router aansluiten.

## 14 LAN-poorten (RJ45)

Verbinding maken met computers, schakelaars of andere netwerkapparaten.

In de verpakking is standaard 1 RJ45 netwerkkabel meegeleverd van 1 ½ meter lengte.

## 15 LAN4/WAN-poort (RJ45)

Aansluiten op een Ethernet-poort, computer, schakelaar of een ander netwerkapparaat.

## 16 LAN4/WAN-lampje

- Aan: De poort is aangesloten op een Ethernet-poort of -apparaat.
- Knipperen: De gegevens worden via de poort verzonden.
- Uit: De poort is niet aangesloten op een Ethernet-poort of -apparaat.

## 17 LAN-indicatielampjes

- Aan: De poort is verbonden met een apparaat.
- Knipperen: De gegevens worden via de poort verzonden.
- Uit: Geen enkel apparaat is aangesloten op de poort.

## 18 Externe antenne-aansluitingen (SMA-J)

Aansluiting voor externe antenne(s) (optioneel) om de signaal-ontvangst van het mobiele netwerk te verbeteren (indien nodig).

### Opmerking:

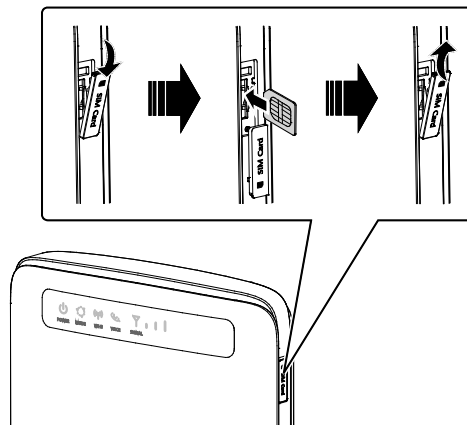
Voordat u een externe antenne op de Mobiel Internet Router aansluit, verwijdert u de achterklep van de Mobiel Internet Router.

## Aan de slag

### De Micro-SIM kaart installeren

Installeer de Micro-SIM kaart volgens de afbeelding hieronder.

Let op het schuine hoekje en de positie van de gouden contacten, om zeker te zijn dan de SIM-kaart er op de juiste manier in geplaatst wordt.

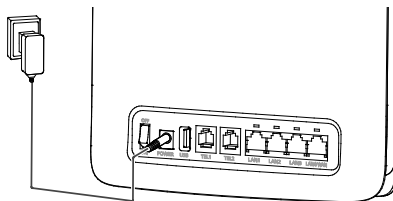


#### Opmerking:

- Wanneer u de Micro-SIM kaart wilt verwijderen, drukt u de Micro-SIM kaart voorzichtig naar binnen en laat u hem vervolgens los. De SIM-kaart komt dan automatisch naar buiten.
- De Micro-SIM kaart niet verwijderen wanneer de Mobiel Internet Router ingeschakeld is. Hierdoor kunnen de prestaties van uw Mobiel Internet Router achteruitgaan en kunnen de gegevens op de Micro-SIM kaart verloren gaan.

### Aansluiten op een stroomadapter

Installeer de netstroom-adapter volgens de afbeelding.



#### Opmerking:

- Gebruik de meegeleverde netstroomadapter. Het gebruik van een ongeschikte stroomadapter of een stroomadapter van een onbekende fabrikant kan er toe leiden dat de Mobiel Internet Router een storing krijgt, uitvalt, of zelfs in brand vliegt. Dergelijk gebruik doet alle uitgedrukte of bedoelde garanties op het product vervallen.
- Het netstroomadapter-model van de Mobiel Internet Router is HW-120200XYW. X en Y stellen de letters of cijfers voor die verschillen per regio. Voor meer informatie over het specifieke adaptermodel neemt u contact op met uw provider. Voor Nederland is het model HW-120200E6W.

## Het eerste gebruik

### De Mobiel Internet Router in dienst stellen

Nadat de SIM-kaart geplaatst is en de netroomadapter aangesloten, kan de Mobiel Internet Router aan gezet worden met de Aan/Uit knop [10].

Er zullen achtereenvolgens diverse lampjes gaan branden.

Let op! Alle instellingen in uw apparaat zijn al tijdens productie in de fabriek van tevoren zó ingesteld dat u in principe niets hoeft te doen.

Het apparaat zal achtereenvolgens zelf de PIN-code van de SIM-kaart invoeren (de PIN-code van een nieuwe SIM-kaart is standaard 0000), en direct daarna verbinding maken met het mobiele netwerk van KPN en vervolgens met het Internet.

Wij raden u aan een paar minuten rustig af te wachten, totdat het Moduslampje [2] constant Cyaan of Blauw brandt, en het Signaalampje [5] de sterkte van het signaal aangeeft. Daarmee is het apparaat klaar voor gebruik.

Daarna kunt u:

1. Een PC of Laptop bedraad aansluiten aan een van de LAN-poorten [14], en daarna kunt u direct internetten via deze computers.
2. Een Laptop of Tablet of SmartPhone via WiFi aan de Mobiel Internet Router aanmelden (zie hoofdstuk hieronder), waarna u ook direct kunt internetten.

### Apparaten aanmelden via WiFi

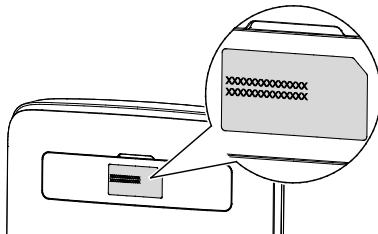
De Mobiel Internet Router heeft een zgn. "Dual band" WiFi zender, die tegelijkertijd op 2 frequenties uitzendt (2,4GHz en 5GHz). Afhankelijk van het apparaat dat u gaat aanmelden kunt u dus 2 WiFi netwerken vinden. De keuze van deze 2 hangt af van:

- 2,4GHz heeft een wat grotere reikwijdte
- 5GHz kan een wat snellere WiFi verbinding opleveren

De manier van aanmelden via WiFi van uw apparaten op deze Mobiel Internet Router kan per apparaat verschillen. U kunt in principe alle apparaten aanmelden die WiFi ondersteunen, zoals Laptops, Tablets, SmartPhones, Smart-TV's, Media-spelers, Blu-Ray spelers, AV-Receivers, NAS-apparaten, Printers etc.

De manier van aanmelden is per apparaat verschillend, hoeft per apparaat maar eenmalig te gebeuren, en is slechts algemeen te beschrijven, als volgt:

1. Zoek in de bediening van het apparaat een menu van "Netwerken" of "Verbindingen" en dan "Draadloos" of "WiFi".
2. Activeer het zoeken naar WiFi netwerken.
3. Kijk of er WiFi apparaten worden gevonden waarin in de netwerk-naam (=SSID) de naam "**HUAWEI-E5186**" voor komt.
4. Als het goed is ziet u nu de (max) 2 WiFi netwerken van de Mobiel Internet Router
5. Kies een van de twee
6. Het apparaat zal nu vragen om het WiFi wachtwoord, dit kan ook "WEP-key" of "WPA-key" of "WPA2-key" heten.
7. Dit wachtwoord is te vinden op de sticker achterop de Mobiel Internet Router, op de onderste regel, genaamd "Wi-Fi Key: xxxxxxxxxxxx", en is een mix van hoofdletters, kleine letters en cijfers.
8. Dit wachtwoord moet letterlijk zo ingevoerd worden; kies dan "OK" of "Verbinden", en daarna is het apparaat aangemeld aan de Mobiel Internet Router via WiFi.
9. Het aangemelde apparaat heeft nu toegang tot internet, en zal zich telkens automatisch bij de Mobiel Internet Router aanmelden als deze binnen bereik is.



### Een USB-opslag apparaat gebruiken

In de USB-poort [12] aan de achterzijde van de Mobiel Internet Router kunt u een USB-opslag apparaat aansluiten, zoals een USB-geheugen-stick of harde schijf (de laatste indien nodig met eigen netvoeding). Daarna is het mogelijk om de gegevens op dit USB-apparaat met elkaar te delen, met de gebruikers die aan de Mobiel Internet Router zijn aangemeld, hetzij bedraad of via WiFi. Dit kunnen in principe alle bestanden zijn die op een USB-apparaat kunnen staan, zoals bijv. foto's, video's, muziek en documenten.

De gebruikers dienen hiervoor contact te maken met de Mobiel Internet Router via de daarvoor bestemde App of de Webbeheerpagina, zie de volgende hoofdstukken.



## De instellingen in uw Mobiel Internet Router eenvoudig beheren [App]

Uw Mobiel Internet Router is reeds vooraf ingesteld met de benodigde gegevens.

Indien gewenst, kunt u via een daarvoor bestemde App contact maken met de Mobiel Internet Router.

Deze App is gratis te downloaden in de diverse App Stores, en wij raden u aan deze App te gebruiken voor optimaal gebruik van uw Mobiel Internet Router.

De naam van deze App is: **"Huawei HiLink (Mobile WiFi)"**, zie de App icon hieronder.



De Tablet of SmartPhone waarop u dit download moet wel via WiFi verbonden zijn met de Mobiel Internet Router om de App te kunnen gebruiken.

Daarmee kunt u bijvoorbeeld:

- Inzien hoeveel MB's / GB's u al verbruikt hebt
- Zien met welk (KPN) netwerk u verbonden bent (4G of 3G)
- Zien wat de signaal-sterkte van de ontvangst is
- SMS-berichten ontvangen en versturen vanuit de Router
- De netwerk-naam (SSID) van de Mobiel Internet Router naar uw eigen wens aanpassen
- Het WiFi wachtwoord van de Mobiel Internet Router naar uw eigen wens aanpassen
- De inhoud van de USB-opslag bekijken en met elkaar delen

N.B. Ook hier is de gebruikersnaam en wachtwoord van de Mobiel Internet Router standaard **admin**, tenzij u dat zelf hebt gewijzigd.

## Anmelden bij de webbeheerpagina (WebUI)

Het configuratieprogramma van deze Mobiel Internet Router is een web-gebaseerde pagina die zich in het product bevindt. Deze kan worden gebruikt voor de initiële installatie van de Mobiel Internet Router, en voor het daarna eventueel aanpassen van de diverse instellingen van het product, naar eigen wens.

Zorg ervoor dat de computer op de Mobiel Internet Router aangesloten en alles normaal functioneert (internet). Volg dan deze stappen om in te loggen op de webbeheerpagina:

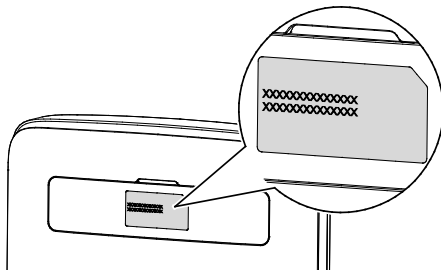
1. Sluit de Mobiel Internet Router om te beginnen via een netwerk-kabel aan een computer. Dit kan later ook via WiFi als de computer via WiFi is aangemeld.
2. Open de internet browser en voer <http://192.168.8.1> in de adresbalk in.
3. Voer de gebruikersnaam en het wachtwoord in om in te loggen op de webbeheerpagina. De standaard gebruikersnaam en wachtwoord is **admin**.
4. Indien nodig, configureer het IP-adres van de computer, zodat de IP-adressen van de computer en de Mobiel Internet Router in hetzelfde netwerksegment zijn.

### Opmerking:

- Het standaard IP-adres van de Mobiel Internet Router is **192.168.8.1**, het subnetmasker 255.255.255.0.
- Het is raadzaam dat u de automatisch verkregen IP-adressen gebruikt voor de computer en de domeinnaamserver (DNS). Als u het IP-adres van de computer handmatig configureert, moet u het IP-adres van de DNS-server op het IP-adres van de Mobiel Internet Router instellen. Anders zal u niet kunnen inloggen op de webbeheerpagina.

### Opmerking:

De standaard gebruikersnaam en het standaard wachtwoord staan ook op het etiket van de Mobiel Internet Router, en zijn in de meeste gevallen beide **admin**.



# Quick Start

# Thank you for purchasing this Mobile Internet Router. This Mobile Internet Router brings you a high speed wireless network connection via the fast 4G network of KPN.

This document will help you understand your Mobile Internet Router so you can start using it right away. Please read this document carefully before using your Mobile Internet Router.

For detailed information about the functions and configurations of the Mobile Internet Router, refer to the online help on the web management page that comes with the Mobile Internet Router.

## Getting to Know Your Mobile Internet Router

### Note:

- During heavy thunderstorms it can be safer to turn off and disconnect the Mobile Internet Router.
- The Mobile Internet Router function descriptions and illustrations in this document are for your reference only. The product you have purchased may vary.

## Application Scenarios

The Mobile Internet Router can:

- Provide Internet access for PC's, Laptops, Tablets and SmartPhones, either wired or via WiFi.
- Connect to normal wired or wireless DECT telephones for voice services.

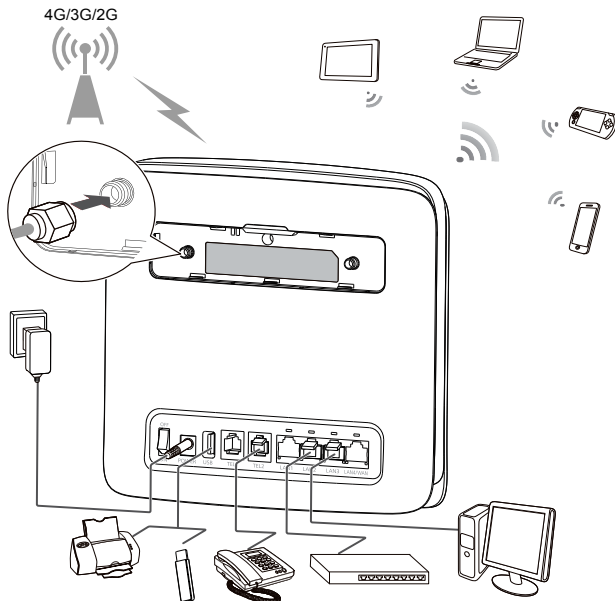
### Note:

When connected to a 2G mobile network, the Mobile Internet Router supports circuit switched (CS) voice-calls but not VoIP calls.

- Connect to fax machines for fax services.
- Be used to save and share files in USB storage devices.
- Connect to a USB printer.
- Expand LAN coverage together with hubs and switches.

### Scenario 1: Accessing the Internet Using a 4G, 3G, or 2G mobile network

The Mobile Internet Router uses your operator's 4G, 3G, or 2G mobile network to access the Internet.



### Note:

- When the Mobile Internet Router is in use, you can alter its position or orientation to improve signal reception.
- The external antenna is an optional accessory, which is not standard included in the package. If this is necessary to enhance the signal reception, you may contact your provider to buy an external antenna compatible with the Mobile Internet Router.


## Scenario 2: Accessing the Internet Using Ethernet (WAN)

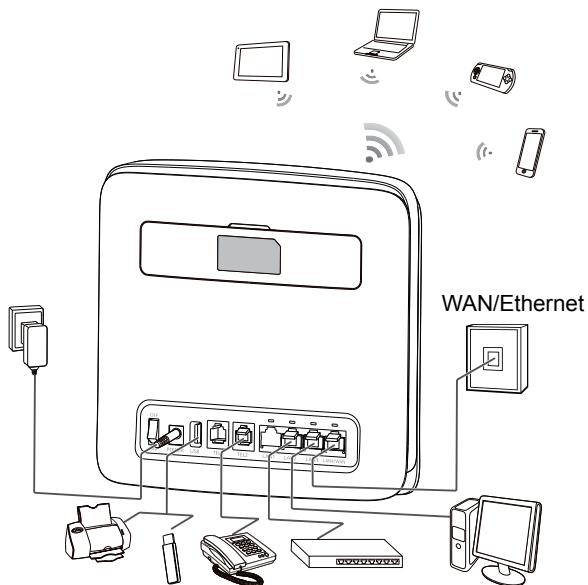
Connect the Mobile Internet Router's LAN4/WAN port to an Ethernet port of a wired internet access point, using a network cable. You can then access the Internet through Ethernet, such as a home ADSL, hotel DHCP, or campus static IP broadband network. To access the Internet through Ethernet:

1. Use the network cable to connect the Mobile Internet Router to the Ethernet port.
2. Log in to the Mobile Internet Router's web management page and configure the parameters of the Ethernet connection.
  - Dynamic IP: Does not need to be configured.
  - PPPoE: Enter the user name and password for a dial-up connection.
  - Static IP: Select static IP in connection mode and enter the IP address, default gateway address, DNS server address, and so on.

### Note:

For detailed information about the user name, password, IP address, default gateway address, DNS server address, and other settings, contact your operator.

3. When  is steady green, the Ethernet connection is successful.



## Selecting the Installation Environment

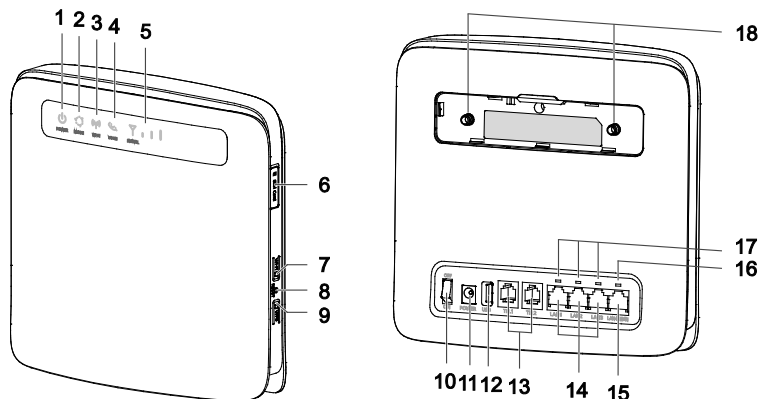
Obstacles such as concrete and wooden walls will affect the transmission of the network signal. It is recommended that when you install Mobile Internet Router you choose an open space.

Keep the Mobile Internet Router away from equipment that generates strong magnetic and electric fields, for instance microwaves.

To make sure that the Mobile Internet Router has the optimum signal reception of the 4G mobile network, it is recommended to place it near a window, so that it has a "free line of sight" to outside. It can even make a difference on which side of the house or the office-building the Mobile Internet Router is positioned. This depends on the location of the nearest transmitter base-station of the mobile network. We recommend you to experiment yourselves with this, by placing the Mobile Internet Router at different locations near a window, and then watch on which location the signal-reception is the best. For this, monitor the signal indicator lights [5], when the most lights are burning.

If doing this all still does not lead to a satisfying mobile reception, you can consider to buy an optional external antenna. You can contact your provider for this.

## Appearance



### 1 Power indicator

- On: Mobile Internet Router turned on
- Off: Mobile Internet Router turned off

### 2 Mode indicator

- Steady cyan: The Mobile Internet Router is connected to a 4G network.
- Steady blue: The Mobile Internet Router is connected to a 3G network.
- Steady yellow: The Mobile Internet Router is connected to a 2G network.
- Steady green: The Mobile Internet Router is connected to an Ethernet network.
- Steady red:
  - The Micro-SIM card is not recognized or not inserted or wrongly inserted, the PIN-code has not been entered, or the PIN verification failed.
  - The Mobile Internet Router failed to connect to a wireless network.
  - The Mobile Internet Router is overheating. Its network connection is disconnected so the device can cool down.

### 3 WiFi indicator

- On: WiFi function enabled
- Blinking: WPS interconnection verification is in progress. This process should not take longer than 2 minutes.
- Off: WiFi function disabled

### 4 Voice indicator

- On: Off-hook condition
- Blinking: Incoming call
- Off: On-hook condition

### 5 Signal indicator

- On: Indicates mobile network signal strength (4G/3G/2G network). Three bars indicates strong signal.
- Off: No network signal.

### 6 Micro-SIM card slot

Accommodate a Micro-SIM card (3FF size SIM-card).

### 7 WiFi button

Press and hold for less than 1 second to enable or disable the WiFi function.

#### Note:

The Mobile Internet Router supports 2.4 GHz and 5 GHz WiFi networks.

### 8 Reset button

Press and hold for more than 3 seconds to restore the Mobile Internet Router to its factory settings.

#### Note:

Restoring the default settings of the Mobile Internet Router will override all the previous settings that have been changed by the user after purchase.

## 9 WPS button

When WPS is enabled, press and hold the button for one to five seconds to set up a 2.4 GHz WPS connection, or press and hold the button for more than five seconds to set up a 5 GHz WPS connection.

## 10 Power button

Press this button to power the Mobile Internet Router on or off.

## 11 Power port

Connect to the Mobile Internet Router's power adapter.

## 12 USB port

Connect to a USB storage device or USB printer.

### Note:

- The Mobile Internet Router supports USB 1.1 and 2.0 storage devices in FAT16, FAT32, ext2, and ext3 formats. Storage devices with power supply requirements exceeding USB standards may not work properly. It is recommended that you prepare an external power supply in these cases, for example for external harddisks.
- The Mobile Internet Router is compatible with Samba-supported USB printers.
- This USB-port cannot be connected to USB host devices, such as computers.

## 13 TEL ports (RJ11)

Connect to these ports your wired telephone or wireless DECT phone or evt. a fax machine.

### Note:

Do not connect a telephone and fax machine to the Mobile Internet Router simultaneously.

## 14 LAN ports (RJ45)

Connect to computers, switches, or other network devices.

In the package 1 RJ45 network-cable is present, with 1 ½ meter length.

## 15 LAN4/WAN port (RJ45)

Connect to an Ethernet port, computer, switch, or other network device.

## 16 LAN4/WAN indicator

- On: The port is connected to an Ethernet port or device.
- Blinking: Data is being transmitted through the port.
- Off: The port is not connected to an Ethernet port or device.

## 17 LAN indicators

- On: The port is connected to a device.
- Blinking: Data is being transmitted through the port.
- Off: No device is connected to the port.

## 18 External antenna connectors (SMA-J)

Connect to external antennas (optional) for better reception of the wireless network signal (if necessary).

### Note:

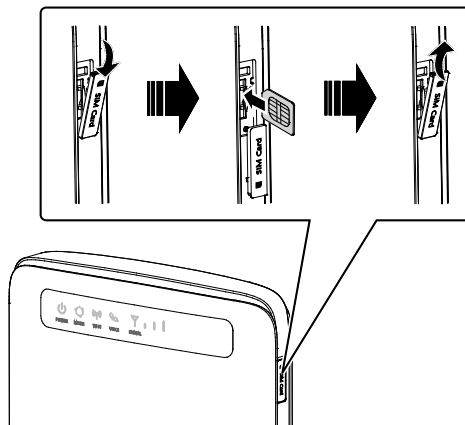
Before you connect an external antenna to the Mobile Internet Router, remove the Mobile Internet Router's rear cover.

## Getting Started

### Installing the Micro-SIM card

Install the Micro-SIM card according to the illustration below here.

Please note the cutted edge and the position of the gold-plated contacts, to make sure that the SIM-card is inserted correctly.

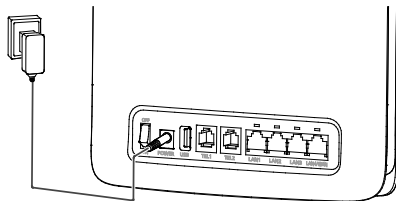


#### Note:

- When removing the Micro-SIM card, gently press the Micro-SIM card in, then release. The SIM-card will then automatically pop out.
- Do not remove the Micro-SIM card when the Mobile Internet Router is powered on. Doing so will affect the performance of your Mobile Internet Router, and data stored on the Micro-SIM card may be lost.

### Connecting to a Power Adapter

Install the power adapter according to the illustration.



#### Note:

- Use the provided power adapter. Use of an incompatible power adapter or one from an unknown manufacturer may cause the Mobile Internet Router to malfunction, fail, or could even cause a fire. Such use voids all warranties, whether expressed or implied, on the product.
- The Mobile Internet Router's power adapter model is HW-120200XYW. X and Y represent letters or numbers that vary by region. For details about the specific adapter model, contact your provider. For The Netherlands it is HW-120200E6W.



## First time use

### Activate the Mobile Internet Router

After the SIM-card has been inserted and the power adapter has been connected, the Mobile Internet Router can be switched on with the Power-button [10].

After that, several lights will start to burn or blink.

Note! All settings in your device are already pre-set in the factory at production in such a way that you don't have to do or change anything.

The device will then automatically enter the PIN-code of the SIM-card (which is by default 0000 in case of a new SIM-card), and immediately after that it will register to the mobile network of KPN and then to the internet.

We advise you to gently wait for a few minutes, until the Mode-indicator [2] burns Cyan or Blue, and the Signal-indicator [5] indicates the signal-strength. Then the device is ready for use.

After that, you can:

1. Connect a PC or Laptop via a network-cable to one of the LAN-ports [14], after that you can browse the internet via these computers.
2. Register a Laptop or Tablet or SmartPhone via WiFi to the Mobile Internet Router (see chapter below here), after which you can browse the internet with these.

### Register devices via WiFi

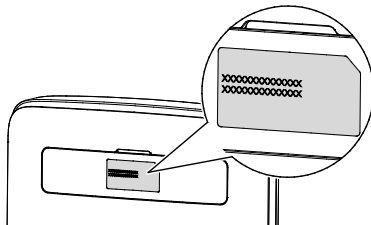
The Mobile Internet Router has a so-called "Dual band" WiFi transmitter, which transmits at 2 frequencies at the same time (2,4GHz and 5GHz). Depending on the device that you want to register, you can find up to 2 WiFi networks. The choice of which to take of these 2 depends on:

- 2,4GHz has a somewhat further reach
- 5GHz can lead to a somewhat faster WiFi connection

The way how to register your devices via WiFi to this Mobile Internet Router can/will differ per device. Basically you can register all devices that support WiFi, like Laptops, Tablets, SmartPhones, Smart-TV's, Media-players, Blu-Ray players, AV-Receivers, NAS-devices, Printers etc.

The way how to register is different for each type of device, only need to be done once, and can only be described in a global way, as follows:

1. In the operating of the device, search for a menu with "Networks" or "Connections" and then "Wireless" or "WiFi".
2. Start searching for WiFi networks here.
3. Watch whether WiFi devices are found in which the network-name (=SSID) contains "HUAWEI-E5186".
4. You will then see (up to) 2 WiFi networks of the Mobile Internet Router.
5. Choose one of the two.
6. The device will now ask for the WiFi Password, this can also be called "WEP-key" or "WPA-key" or "WPA2-key".
7. This password can be found on the sticker at the back of the Mobile Internet Router, in the bottom line, named "Wi-Fi Key: xxxxxxxxxxx", and is a mix of capitals, small letters and numbers.
8. This password must be entered identically; then choose "OK" or "Connect", and after that the device is registered to the Mobile Internet Router via WiFi.
9. The registered device now has access to the internet, and it will always register to the Mobile Internet Router automatically whenever it is within reach.



### Using a USB-storage device

In the USB-port [12] at the back of the Mobile Internet Router, you can connect a USB storage device, like a USB-memory-stick or hard disk (the last one when necessary with its own power-supply). After that it is possible to share the content of this USB-storage device with the users that are connected to the Mobile Internet Router, either users that are connected via a network cable or the ones that are registered via WiFi.

Basically this can be all kinds of files that can be on a USB-storage device like for example pictures, videos, music and documents.

The users who want to do that, have to be connected to the Mobile Internet Router via the designated App or the Web Management Page, see the next chapters for that.

## Maintain (the settings in) your Mobile Internet Router in an easy way [App]

Your Mobile Internet Router is already pre-provisioned with the correct necessary settings

If required, you can connect to and maintain your Mobile Internet Router with a dedicated App that is specially designed for that.

This App can be downloaded for free from the various App Stores, and we advise you to download and use this App for optimal use of your Mobile Internet Router.

The name of this App is: "**Huawei HiLink (Mobile WiFi)**", see the App icon below here.



The Tablet or SmartPhone on which you download this, must be connected via WiFi to the Mobile Internet Router to be able to use the App.

With this App, you can for example:

- Monitor the data-use in MB's / GB's that you have used
- See with which (KPN) network you are connected (4G or 3G)
- Monitor the signal-strength of the reception
- Receive and send SMS-messages from the Router
- Edit/change the network-name (SSID) of the Mobile Internet Router, according to your own wish
- Edit/change the WiFi password of the Mobile Internet Router, according to your own wish
- View the content of the USB-storage and share this content with the connected users

### Note:

Also here, the username and password of the Mobile Internet Router is by default set to **admin**, unless you have changed that yourselves.

## Logging In to the Web Management Page (WebUI)

The web-based configuration utility can be used for initial Mobile Internet Router installation, parameter configuration, and function management through the browser.

Ensure that the computer is connected to the Mobile Internet Router. Then follow these steps to log in to the web management page:

1. Connect a PC to the Mobile Internet Router via a cable to start with. This can afterwards also be done over WiFi, after the PC has been registered via WiFi.
2. Open the internet-browser, and enter <http://192.168.8.1> in the address bar.
3. Enter the user name and password to log in to the web management page. The default username and password is **admin**.
4. If necessary, configure the computer's IP address so that the IP addresses of the computer and the Mobile Internet Router are in the same network segment.

### Note:

- The Mobile Internet Router's default IP address is **192.168.8.1**, the subnet mask is 255.255.255.0.
- It is recommended that you use the automatically obtained IP addresses for the computer and domain name system (DNS) server. If you manually configure the computer IP address, you must set the DNS server IP address to the Mobile Internet Router's IP address. Otherwise, you will fail to log in to the web management page.

### Note:

The default username and password are also printed on the Mobile Internet Router label.

In most versions the username and password are both **admin**.

